



ประกาศองค์การบริหารส่วนตำบลหนองหงษ์

เรื่อง ประกาศกำหนดโครงสร้างส่วนราชการและระดับตำแหน่งขององค์การบริหารส่วนตำบลหนองหงษ์

อาศัยความตามมาตรา ๑๓(๕) และมาตรา ๒๖ วรรคเจ็ด แห่งพระราชบัญญัติระเบียบบริหารงานบุคคลส่วนท้องถิ่น พ.ศ. ๒๕๔๒ ประกอบกับประกาศคณะกรรมการกลางพนักงานส่วนตำบล เรื่อง มาตรฐานทั่วไปเกี่ยวกับโครงสร้างส่วนราชการและระดับตำแหน่งขององค์การบริหารส่วนตำบล พ.ศ. ๒๕๕๘ ลงวันที่ ๒๘ ธันวาคม ๒๕๕๘ คณะกรรมการพนักงานส่วนตำบลจังหวัดชลบุรี ในการประชุม ครั้งที่ ...../๒๕๖๐ เมื่อวันที่.....จึงประกาศว่าองค์การบริหารส่วนตำบลหนองหงษ์ เป็นองค์การบริหารส่วนตำบลขนาดใหญ่ โดยได้จัดทำโครงสร้างส่วนราชการและระดับตำแหน่งพนักงานส่วนตำบลในแผนอัตรากำลัง ๓ ปี เป็นไปตามเงื่อนไขของประเภทองค์การบริหารส่วนตำบลแล้ว

ประกาศ ณ วันที่ .....

( นายพยน เจริญสุข )

นายกองค์การบริหารส่วนตำบลหนองหงษ์



ประกาศองค์การบริหารส่วนตำบลหนองหงษ์

เรื่อง แผนอัตรากำลัง ๓ ปี ประจำปีงบประมาณ ๒๕๖๑ - ๒๕๖๓ (ปรับปรุงครั้งที่ ๑)

ด้วย องค์การบริหารส่วนตำบลหนองหงษ์ ได้จัดทำแผนอัตรากำลัง ๓ ปี (พ.ศ.๒๕๖๑-๒๕๖๓) (ปรับปรุงครั้งที่ ๑) ขององค์การบริหารส่วนตำบลหนองหงษ์ เพื่อให้เหมาะสมกับลักษณะงาน หน้าที่ ความรับผิดชอบ ตลอดจนปริมาณและคุณภาพของงานในสภาพปัจจุบัน และเพื่อรองรับปริมาณงานตามภารกิจที่ได้รับถ่ายโอน ตามพระราชบัญญัติกำหนดแผนและขั้นตอนการกระจายอำนาจให้แก่องค์กรปกครองส่วนท้องถิ่น พ.ศ.๒๕๔๒

อาศัยความตามมาตรา ๑๕ และมาตรา ๒๕ ประกอบกับมาตรา ๒๖ วรรคเจ็ด แห่งพระราชบัญญัติระเบียบบริหารงานบุคคลส่วนท้องถิ่น พ.ศ.๒๕๔๒ และมติคณะกรรมการพนักงานส่วนตำบลจังหวัดชลบุรี ในการประชุมครั้งที่ ...../๒๕๖๒ เมื่อวันที่ ..... ๒๕๖๒ จึงประกาศใช้แผนอัตรากำลัง ๓ ปี ประจำปี ๒๕๖๑ - ๒๕๖๓ (ปรับปรุงครั้งที่ ๑) ดังนี้

ข้อ ๑ ประกาศฉบับนี้เรียกว่า ประกาศองค์การบริหารส่วนตำบลหนองหงษ์ เรื่อง แผนอัตรากำลัง ๓ ปี ประจำปีงบประมาณ ๒๕๖๑ - ๒๕๖๓ (ปรับปรุงครั้งที่ ๑)

ข้อ ๒ ประกาศฉบับนี้ มีผลใช้บังคับตั้งแต่วันที่ ๑ ..... ๒๕๖๒

ประกาศ ณ วันที่.....เดือน.....พ.ศ.๒๕๖๒

( นายพยน เจริญสุข )

นายกองค์การบริหารส่วนตำบลหนองหงษ์



## บันทึกข้อความ

ส่วนราชการ.....สำนักงานปลัด องค์การบริหารส่วนตำบลหนองหงษ์ โทเร.....๑๑๓  
ที่.....ชบ ๗๗๗๐๑/.....วันที่.....  
เรื่อง.....แผนอัตรากำลัง ๓ ปี พ.ศ.๒๕๖๑-๒๕๖๓ (ปรับปรุงครั้งที่ ๑).....

เรียน นายองค์การบริหารส่วนตำบลหนองหงษ์

### เรื่องเดิม

อบต.หนองหงษ์ ได้รายงาน ก.อบต. จังหวัดชลบุรี เพื่อขอความเห็นชอบในการปรับปรุงแผนอัตรากำลัง ๓ ปี พ.ศ.๒๕๖๑-๒๕๖๓ (ปรับปรุงครั้งที่ ๑)

### ข้อเท็จจริง

๑.ก.อบต. จังหวัดชลบุรี มีมติในการประชุมครั้งที่ ๗/๒๕๖๒ เมื่อวันที่ ๒๕ กรกฎาคม ๒๕๖๒ เห็นชอบให้ อบต.หนองหงษ์ ใช้แผนอัตรากำลัง ๓ ปี พ.ศ.๒๕๖๑-๒๕๖๓ (ปรับปรุงครั้งที่ ๑)

๒. อบต.หนองหงษ์ ต้องดำเนินการดังนี้

๒.๑ ประกาศใช้แผนอัตรากำลัง ๓ ปี พ.ศ.๒๕๖๑-๒๕๖๓ (ปรับปรุงครั้งที่ ๑) โดยให้มีผลบังคับใช้ตั้งแต่ ๑ สิงหาคม ๒๕๖๒ เป็นต้นไป

๒.๒ ออกคำสั่งจัดตำแหน่งพนักงานส่วนตำบล ตามแผนอัตรากำลัง ๓ ปี พ.ศ.๒๕๖๑-๒๕๖๓ (ปรับปรุงครั้งที่ ๑)

๒.๓ รายงานการประกาศใช้แผนอัตรากำลัง ๓ ปี พ.ศ.๒๕๖๑ -๒๕๖๓ (ปรับปรุงครั้งที่ ๑) ให้ ก.อบต.ชลบุรี ทราบภายใน ๓ วันนับแต่วันประกาศฯ

### ข้อระเบียบ / ข้อกฎหมาย

๑.ประกาศ ก.อบต.จังหวัดชลบุรี เรื่อง หลักเกณฑ์และเงื่อนไขเกี่ยวกับการบริหารงานบุคคลของ อบต. ลงวันที่ ๒ ธันวาคม ๒๕๕๕ และที่แก้ไขเพิ่มเติม

- ข้อ ๑๘ ให้ อบต. เสนอแผนอัตรากำลังที่ได้จัดทำขึ้นตามข้อ ๑๖ ให้ ก.อบต.จังหวัดพิจารณาให้ความเห็นชอบ เมื่อ ก.อบต.จังหวัด ให้ความเห็นชอบแล้ว ให้ อบต. ประกาศใช้แผนอัตรากำลังดังกล่าว เพื่อเป็นกรอบกำหนดตำแหน่งและการใช้ตำแหน่งของ อบต. ตามระยะเวลาที่กำหนด

๒.หนังสือสำนักงาน ก.อบต.ชลบุรี ที่ ชบ ๐๐๒๓.๒/๕๕๖ ลงวันที่ ๒๖ กรกฎาคม ๒๕๖๒ วรรค ๒ สำนักงานเลขานุการ ก.อบต.ชลบุรี ได้จัดทำสรุปมติการประชุม ก.อบต.จังหวัดชลบุรี เรียบร้อยแล้ว จึงให้องค์การบริหารส่วนตำบลพิจารณาดำเนินการตามมติ ก.อบต.จังหวัดชลบุรี ครั้งที่ ๗/๒๕๖๒ เมื่อวันที่ ๒๕ กรกฎาคม ๒๕๖๒ โดยสามารถดูรายละเอียดได้ที่เว็บไซต์ของสำนักงานส่งเสริมการปกครองท้องถิ่นจังหวัดชลบุรี [www.chonburi.local.go.th](http://www.chonburi.local.go.th) แล้วรายงานให้สำนักงานเลขานุการ ก.อบต.จังหวัดชลบุรี ทราบภายใน ๓ วัน นับตั้งแต่ออกคำสั่งหรือดำเนินการตามมติ

### ข้อเสนอเพื่อพิจารณา

เห็นควรพิจารณาสั่งการดำเนินการตามข้อเท็จจริง ข้อ ๒. เพื่อเป็นกรอบกำหนดตำแหน่งต่อไป

จึงเรียนมาเพื่อโปรดพิจารณา หากเห็นชอบโปรดลงนามในหนังสือที่แนบมาพร้อมนี้

( นางสาวสกุลรัตน์ รัตน์โสม )  
นักทรัพยากรบุคคลชำนาญการ



ประกาศองค์การบริหารส่วนตำบลหนองหงษ์

เรื่อง แผนอัตรากำลัง ๓ ปี ประจำปีงบประมาณ ๒๕๖๑ - ๒๕๖๓ (ปรับปรุงครั้งที่ ๑)

ด้วย องค์การบริหารส่วนตำบลหนองหงษ์ ได้จัดทำแผนอัตรากำลัง ๓ ปี (พ.ศ.๒๕๖๑-๒๕๖๓) (ปรับปรุงครั้งที่ ๑) ขององค์การบริหารส่วนตำบลหนองหงษ์ เพื่อให้เหมาะสมกับลักษณะงาน หน้าที่ ความรับผิดชอบ ตลอดจนปริมาณและคุณภาพของงานในสภาพปัจจุบัน และเพื่อรองรับปริมาณงานตามภารกิจที่ได้รับถ่ายโอน ตามพระราชบัญญัติกำหนดแผนและขั้นตอนการกระจายอำนาจให้แก่องค์กรปกครองส่วนท้องถิ่น พ.ศ. ๒๕๔๒

อาศัยความตามมาตรา ๑๕ และมาตรา ๒๕ ประกอบกับมาตรา ๒๖ วรรคเจ็ด แห่งพระราชบัญญัติระเบียบบริหารงานบุคคลส่วนท้องถิ่น พ.ศ.๒๕๔๒ และมติคณะกรรมการพนักงานส่วนตำบลจังหวัดชลบุรี ในการประชุมครั้งที่ ๗/๒๕๖๒ เมื่อวันที่ ๒๕ กรกฎาคม ๒๕๖๒ จึงประกาศใช้แผนอัตรากำลัง ๓ ปี ประจำปี ๒๕๖๑ - ๒๕๖๓ (ปรับปรุงครั้งที่ ๑) ดังนี้

ข้อ ๑ ประกาศฉบับนี้เรียกว่า ประกาศองค์การบริหารส่วนตำบลหนองหงษ์ เรื่อง แผนอัตรากำลัง ๓ ปี ประจำปีงบประมาณ ๒๕๖๑ - ๒๕๖๓ (ปรับปรุงครั้งที่ ๑)

ข้อ ๒ ประกาศฉบับนี้ มีผลใช้บังคับตั้งแต่วันที่ ๑ สิงหาคม ๒๕๖๒

ประกาศ ณ วันที่ ๓๑ เดือน กรกฎาคม พ.ศ.๒๕๖๒

( นายพยน เจริญสุข )

นายกองค์การบริหารส่วนตำบลหนองหงษ์



ประกาศองค์การบริหารส่วนตำบลหนองหงษ์  
เรื่อง ประกาศใช้แผนพัฒนาบุคลากร พ.ศ.๒๕๖๑-๒๕๖๓

ด้วย คณะกรรมการจัดทำแผนพัฒนาบุคลากร (พ.ศ.๒๕๖๑ - ๒๕๖๓) ได้ประชุมคณะกรรมการจัดทำแผนพัฒนาบุคลากร (พ.ศ.๒๕๖๑ - ๒๕๖๓) ในการประชุมครั้งที่ ๑ เมื่อวันที่ ๒๓ สิงหาคม ๒๕๖๐ เพื่อให้ความเห็นชอบร่างแผนพัฒนาบุคลากร (พ.ศ.๒๕๖๑ - ๒๕๖๓) เพื่อใช้เป็นแนวทางในการพัฒนา , ส่งเสริมความรู้พื้นฐานในการปฏิบัติราชการเกี่ยวกับงานในหน้าที่ที่รับผิดชอบ , มีความรู้และเกิดทักษะเฉพาะของงานในแต่ละตำแหน่งของพนักงานส่วนตำบล พนักงานครูองค์การบริหารส่วนตำบล ลูกจ้างประจำ พนักงานจ้าง รวมทั้งคณะผู้บริหาร สมาชิกสภาองค์การบริหารส่วนตำบลหนองหงษ์ และเป็นเครื่องมือในการบริหารงานบุคคลของผู้บริหาร อีกทั้งเป็นการพัฒนาเพื่อเพิ่มพูนความรู้ ทักษะ ทศนคติที่ดี คุณธรรม จริยธรรม ของบุคลากรทุกท่านขององค์การบริหารส่วนตำบลหนองหงษ์ ในการปฏิบัติงานราชการและบริการประชาชนได้อย่างมีประสิทธิภาพและประสิทธิผล

เพื่อให้การพัฒนาบุคลากรเป็นไปอย่างมีประสิทธิภาพ ประสิทธิผล องค์การบริหารส่วนตำบลหนองหงษ์ จึงให้ใช้แผนพัฒนาบุคลากร (พ.ศ.๒๕๖๑ - ๒๕๖๓) รายละเอียดปรากฏตามเอกสารแนบท้ายประกาศ

จึงประกาศมาเพื่อทราบโดยทั่วกัน

ประกาศ ณ วันที่ เดือน กันยายน พ.ศ.๒๕๖๐

( นายพยน เจริญสุข )  
นายกองค์การบริหารส่วนตำบลหนองหงษ์

**(๑) โครงสร้างกำหนดส่วนราชการ**

โครงสร้างตามกำหนดโครงสร้างส่วนราชการที่มีอยู่เดิมขององค์การสำนักงานปลัด กองคลัง กองช่าง กองสาธารณสุขและสิ่งแวดล้อม กองสวัสดิการสังคม ซึ่งองค์การบริหารส่วนตำบลหนองหงษ์ ได้ปรับปรุงปรนพนักงานจ้าง ตลอดจนกำหนดหน้าที่ความรับผิดชอบของส่วนราชการ และกโครงสร้างส่วนราชการดังนี้

<b>โครงสร้างตามแผนอัตรากำลังเดิม</b> <b>พ.ศ.๒๕๖๑ - ๒๕๖๓ (กรอบเดิม)</b>	
<b>๑. สำนักงานปลัด</b>	<b>๑. สำนัก</b>
<b>๑.๑ ฝ่ายบริหารทั่วไป</b>	<b>๑.๑</b>
<b>๑.๑.๑ งานบริหารทั่วไป</b>	
<ul style="list-style-type: none"><li>- งานธุรการ - สารบรรณ</li><li>- งานอำนวยความสะดวก และข้อมูลข่าวสาร</li><li>- งานบริหารงานบุคคล</li><li>- งานตรวจสอบภายใน</li><li>- งานพัสดุ</li><li>- งานจัดทำฎีกาเบิกจ่ายเงิน</li><li>- งานข้อมูลและการประชาสัมพันธ์</li></ul>	
<b>๑.๑.๒ งานกิจการสภา</b>	
<ul style="list-style-type: none"><li>- งานกิจการสภาองค์การบริหารส่วนตำบล</li><li>- งานเลือกตั้งและทะเบียนข้อมูล</li></ul>	
<b>๑.๒ ฝ่ายนโยบายและแผน</b>	<b>๑.๒</b>
<b>๑.๒.๑ งานนโยบายและแผน</b>	
<ul style="list-style-type: none"><li>- งานจัดทำนโยบายและแผน</li><li>- งานวิจัย ประสานแผน</li><li>- งานติดตามประเมินผล</li><li>- งานงบประมาณ</li><li>- งานวิชาการ และข้อมูล</li><li>- งานสารสนเทศและระบบคอมพิวเตอร์</li><li>- งานถ่ายโอนจากหน่วยงานอื่น</li></ul>	
<b>๑.๒.๒ งานกฎหมายและคดี</b>	
<ul style="list-style-type: none"><li>- งานกฎหมายและนิติกรรม</li><li>- งานการดำเนินการทางคดีและศาลปกครอง</li><li>- งานร้องเรียนร้องทุกข์และอุทธรณ์</li><li>- งานระเบียบข้อบังคับ</li><li>- งานการตราข้อบัญญัติ และระเบียบ</li><li>- งานทะเบียนพาณิชย์</li></ul>	
<b>๑.๒.๓ งานอื่นๆ ที่ไม่มีส่วนราชการใดให้รับผิดชอบ</b>	
<b>๑.๓ ฝ่ายป้องกันและบรรเทาสาธารณภัย</b>	<b>๑.๓</b>
<b>๑.๓.๑ งานป้องกันและบรรเทาสาธารณภัย</b>	
<ul style="list-style-type: none"><li>- งานอำนวยความสะดวก</li><li>- งานป้องกัน</li><li>- งานดับเพลิงและกู้ภัย</li><li>- งานช่วยเหลือฟื้นฟู</li></ul>	

โครงสร้างการกำหนดส่วนราชการขององค์กา

<p>โครงสร้างตามแผนอัตรากำลังเดิม พ.ศ.๒๕๖๑ - ๒๕๖๓ (กรอบเดิม)</p>	
<p><b>๒. กองคลัง</b></p> <p><b>๒.๑ ฝ่ายบัญชี</b></p> <p><b>๒.๑.๑ งานบริหารทั่วไป</b></p> <ul style="list-style-type: none"> <li>- งานธุรการ</li> <li>- งานสถิติข้อมูลการคลัง</li> </ul> <p><b>๒.๑.๒ งานบัญชี</b></p> <ul style="list-style-type: none"> <li>- งานการบัญชี</li> <li>- งานการบัญชีเงินฝาก</li> <li>- งานทะเบียนการคุมเบิกจ่ายเงิน</li> <li>- งานงบการเงินและงบทดลอง</li> <li>- งานแสดงฐานะทางการเงิน</li> <li>- งานเก็บรักษาเงิน</li> </ul> <p><b>๒.๑.๓ งานการเงิน</b></p> <ul style="list-style-type: none"> <li>- งานรับเงิน - เบิกจ่ายเงิน</li> <li>- งานจัดทำ - ตรวจสอบฎีกาเบิกจ่ายเงิน</li> <li>- งานเก็บรักษาเงิน</li> </ul> <p><b>๒.๒ ฝ่ายพัฒนาและจัดเก็บรายได้</b></p> <p><b>๒.๒.๑ งานพัฒนาและจัดเก็บรายได้</b></p> <ul style="list-style-type: none"> <li>- งานภาษีอากรค่าธรรมเนียมและค่าเช่า</li> <li>- งานพัฒนารายได้</li> <li>- งานควบคุมกิจการค้าและค่าปรับ</li> <li>- งานทะเบียนควบคุมและเร่งรัดรายได้</li> <li>- งานทะเบียนทรัพย์สินแผนที่ภาษี</li> </ul> <p><b>๒.๒.๒ งานทะเบียนทรัพย์สินและพัสดุ</b></p> <ul style="list-style-type: none"> <li>- งานพัสดุ</li> <li>- งานทะเบียนเบิกจ่ายพัสดุ ครุภัณฑ์ และพาหนะ</li> </ul>	<p><b>๒. กองฟ</b></p> <p><b>๒.๑</b></p> <p><b>๒.๒</b></p>

โครงสร้างการกำหนดส่วนราชการขององค์กา

<p>โครงสร้างตามแผนอัตรากำลังเดิม พ.ศ.๒๕๖๑ - ๒๕๖๓ (กรอบเดิม)</p>	
<p><b>๓. กองช่าง</b></p> <p><b>๓.๑ ฝ่ายแบบออกแบบและควบคุมอาคาร</b></p> <p>๓.๑.๑ งานบริหารทั่วไป</p> <ul style="list-style-type: none"> <li>- งานธุรการ</li> <li>- งานพัสดุ</li> <li>- งานจัดทำฎีกาเบิกจ่ายเงิน</li> <li>- งานถ่ายโอนจากหน่วยงานอื่น</li> </ul> <p>๓.๑.๒ งานออกแบบและควบคุมอาคาร</p> <ul style="list-style-type: none"> <li>- งานออกแบบและประเมินราคา</li> <li>- งานควบคุมการก่อสร้างอาคาร</li> <li>- งานสถาปัตยกรรม มณฑลศิลป์</li> <li>- งานวิศวกรรม</li> <li>- งานบริการข้อมูล</li> <li>- งานผังเมืองและแผนที่</li> </ul> <p><b>๓.๒ ฝ่ายประสานสาธารณูปโภค</b></p> <p>๓.๒.๑ งานสาธารณูปโภค</p> <ul style="list-style-type: none"> <li>- งานกิจการประปา</li> <li>- งานสถานที่และไฟฟ้าสาธารณะ</li> <li>- งานเส้นทางคมนาคมทางบกและทางน้ำ</li> <li>- งานระบายน้ำ</li> <li>- งานสำรวจแผนที่</li> <li>- งานบำรุงรักษาเครื่องมือ เครื่องจักร และยานพาหนะ</li> </ul> <p>๓.๒.๒ งานก่อสร้าง</p> <ul style="list-style-type: none"> <li>- งานสำรวจ</li> <li>- งานก่อสร้าง บูรณะถนน และสะพาน</li> <li>- งานก่อสร้าง บูรณะ ทด ฝ่าย เชื้อน</li> <li>- งานโครงการก่อสร้างพิเศษ</li> <li>- งานบูรณะ ขุดลอก คู คลอง</li> </ul>	<p><b>๓. กองช่าง</b></p> <p><b>๓.๑</b></p> <p><b>๓.๒</b></p>



โครงสร้างการกำหนดส่วนราชการขององค์กา

<p>โครงสร้างตามแผนอัตรากำลังเดิม พ.ศ.๒๕๖๑ - ๒๕๖๓ (กรอบเดิม)</p>	
<p><b>๔. กองสาธารณสุขและสิ่งแวดล้อม</b> <b>๔.๑ ฝ่ายอนามัยและสิ่งแวดล้อม</b> <b>๔.๑.๑ งานบริหารทั่วไป</b> - งานธุรการ - งานพัสดุ - งานจัดทำฎีกาเบิกจ่ายเงิน - งานถ่ายโอนจากหน่วยงานอื่น <b>๔.๑.๒ งานอนามัยและสิ่งแวดล้อม</b> - งานสุขาภิบาลทั่วไป - งานสุขาภิบาลอาหารและสถานประกอบการ - งานควบคุมและจัดการคุณภาพสิ่งแวดล้อม - งานควบคุมและป้องกันโรคระบาด <b>๔.๑.๓ งานส่งเสริมสุขภาพและสาธารณสุข</b> - งานอนามัยชุมชน - งานสุขศึกษาและควบคุมโรคติดต่อ - งานป้องกันยาเสพติด <b>๔.๑.๔ งานรักษาความสะอาด</b> - งานรักษาความสะอาด - งานกำจัดมูลฝอยและน้ำเสีย - งานส่งเสริมและเผยแพร่</p>	<p><b>๔. กอง</b> <b>๔.๑</b></p>

โครงสร้างการกำหนดส่วนราชการขององค์กร

<p>โครงสร้างตามแผนอัตรากำลังเดิม พ.ศ.๒๕๖๑ - ๒๕๖๓ (กรอบเดิม)</p> <p><b>๖. กองสวัสดิการสังคม</b></p> <p><b>๖.๑ ฝ่ายสวัสดิการและพัฒนาชุมชน</b></p> <p><b>๖.๑.๑ งานบริหารทั่วไป</b></p> <ul style="list-style-type: none"><li>- งานธุรการ</li><li>- งานพัสดุ</li><li>- งานจัดทำฎีกาเบิกจ่ายเงิน</li><li>- งานถ่ายโอนจากหน่วยงานอื่น</li></ul> <p><b>๖.๑.๒ งานสวัสดิการและพัฒนาชุมชน</b></p> <ul style="list-style-type: none"><li>- งานข้อมูลพื้นฐาน</li><li>- งานสวัสดิการและพัฒนาชุมชน</li></ul> <p><b>๖.๒ ฝ่ายสังคมสงเคราะห์</b></p> <p><b>๖.๒.๑ งานสังคมสงเคราะห์</b></p> <ul style="list-style-type: none"><li>- งานสวัสดิการและสังคมสงเคราะห์</li><li>- งานสงเคราะห์เด็ก สตรี ผู้สูงอายุ คนพิการ และผู้ด้อยโอกาส</li></ul> <p><b>๖.๒.๒ งานส่งเสริมอาชีพและพัฒนาสตรี</b></p> <ul style="list-style-type: none"><li>- งานฝึกอบรมและส่งเสริมอาชีพชุมชน</li><li>- งานพัฒนาสตรี</li></ul>	<p><b>๖. กองสวัสดิการสังคม</b></p> <p><b>๖.๑</b></p> <p><b>๖.๒</b></p>
--	--

โครงสร้างการกำหนดส่วนราชการขององค์กร

<p>โครงสร้างตามแผนอัตรากำลังเดิม พ.ศ.๒๕๖๑ - ๒๕๖๓ (กรอบเดิม)</p>	
<p><b>๕ กองการศึกษา ศาสนาและวัฒนธรรม</b></p> <p><b>๕.๑ ฝ่ายบริหารการศึกษา</b></p> <p><b>๕.๑.๑ งานบริหารทั่วไป</b></p> <ul style="list-style-type: none"> <li>- งานธุรการ</li> <li>- งานพัสดุ</li> <li>- งานการเงิน</li> <li>- งานจัดทำฎีกาเบิกจ่ายเงิน</li> <li>- งานถ่ายโอนจากหน่วยงานอื่น</li> </ul> <p><b>๕.๑.๒ งานบริหารการศึกษา</b></p> <ul style="list-style-type: none"> <li>- งานบริหารวิชาการศึกษา</li> <li>- งานนิเทศก์การศึกษา</li> <li>- งานจัดการศึกษา</li> <li>- งานเทคโนโลยีการศึกษา</li> </ul> <p><b>๕.๑.๓ งานส่งเสริมศึกษา ศาสนาและวัฒนธรรม</b></p> <ul style="list-style-type: none"> <li>- งานส่งเสริมและสนับสนุนการศึกษา</li> <li>- งานศาสนา ประเพณี ศิลปะและวัฒนธรรม</li> <li>- งานการกีฬา และนันทนาการ</li> <li>- งานกิจการห้องสมุดและพิพิธภัณฑ์</li> </ul> <p><b>๕.๑.๔ งานศูนย์พัฒนาเด็กเล็ก</b></p> <ul style="list-style-type: none"> <li>- งานข้อมูลพัฒนาเด็กเล็ก</li> <li>- งานวิชาการและส่งเสริมพัฒนาการเด็ก</li> <li>- งานกิจกรรมศูนย์พัฒนาเด็กเล็ก</li> <li>- งานติดตามและประเมินผล</li> </ul>	<p><b>๕ กอง</b></p> <p><b>๕.๑</b></p>

บริหารส่วนตำบลหนองหงษ์ ประกอบด้วย  
องการศึกษาศาสนาและวัฒนธรรม และ  
ะเภทและระดับตำแหน่งพนักงานส่วนตำบล  
การแบ่งส่วนราชการภายในตามรายละเอียด

## โครงสร้างตามแผนอัตรากำลังใหม่

พ.ศ.๒๕๖๑-๒๕๖๓ (ปรับปรุงครั้งที่ ๑)

### งานปลัด

#### ฝ่ายบริหารทั่วไป

##### ๑.๑.๑ งานบริหารทั่วไป

- งานธุรการ - สารบรรณ
- งานอำนวยการ และข้อมูลข่าวสาร
- งานบริหารงานบุคคล
- งานตรวจสอบภายใน
- งานพัสดุ
- งานจัดทำฎีกาเบิกจ่ายเงิน
- งานข้อมูลและการประชาสัมพันธ์

##### ๑.๑.๒ งานกิจการสภา

- งานกิจการสภาองค์การบริหารส่วนตำบล
- งานเลือกตั้งและทะเบียนข้อมูล

#### ฝ่ายนโยบายและแผน

##### ๑.๒.๑ งานนโยบายและแผน

- งานจัดทำนโยบายและแผน
- งานวิจัย ประสานแผน
- งานติดตามประเมินผล
- งานงบประมาณ
- งานวิชาการ และข้อมูล
- งานสารสนเทศและระบบคอมพิวเตอร์
- งานถ่ายโอนจากหน่วยงานอื่น

##### ๑.๒.๒ งานกฎหมายและคดี

- งานกฎหมายและนิติกรรม
- งานการดำเนินการทางคดีและศาลปกครอง
- งานร้องเรียนร้องทุกข์และอุทธรณ์
- งานระเบียบข้อบังคับ
- งานการตราข้อบัญญัติ และระเบียบ
- งานทะเบียนพาณิชย์

##### ๑.๒.๓ งานอื่นๆ ที่ไม่มีส่วนราชการใดได้รับผิดชอบ

#### ฝ่ายป้องกันและบรรเทาสาธารณภัย

##### ๑.๓.๑ งานป้องกันและบรรเทาสาธารณภัย

- งานอำนวยการ
- งานป้องกัน
- งานดับเพลิงและกู้ภัย
- งานช่วยเหลือฟื้นฟู

## ระบบบริหารส่วนตำบลหนองหงษ์

### โครงสร้างตามแผนอัตรากำลังใหม่

พ.ศ.๒๕๖๑-๒๕๖๓ (ปรับปรุงครั้งที่ ๑)

#### คลัง

#### ฝ่ายบัญชี

##### ๒.๑.๑ งานบริหารทั่วไป

- งานธุรการ
- งานสถิติข้อมูลการคลัง

##### ๒.๑.๒ งานบัญชี

- งานการบัญชี
- งานการบัญชีเงินฝาก
- งานทะเบียนการคุมเบิกจ่ายเงิน
- งานงบการเงินและงบทดลอง
- งานแสดงฐานะทางการเงิน
- งานเก็บรักษาเงิน

##### ๒.๑.๓ งานการเงิน

- งานรับเงิน - เบิกจ่ายเงิน
- งานจัดทำ - ตรวจสอบฎีกาเบิกจ่ายเงิน
- งานเก็บรักษาเงิน

#### ฝ่ายพัฒนาและจัดเก็บรายได้

##### ๒.๒.๑ งานพัฒนาและจัดเก็บรายได้

- งานภาษีอากรค่าธรรมเนียมและค่าเช่า
- งานพัฒนารายได้
- งานควบคุมกิจการค้าและค่าปรับ
- งานทะเบียนควบคุมและเร่งรัดรายได้
- งานทะเบียนทรัพย์สินแผนที่ภาษี

##### ๒.๒.๒ งานทะเบียนทรัพย์สินและพัสดุ

- งานพัสดุ
- งานทะเบียนเบิกจ่ายพัสดุ ครุภัณฑ์  
และพาหนะ

## การบริหารส่วนตำบลหนองหงษ์

### โครงสร้างตามแผนอัตรากำลังใหม่

พ.ศ.๒๕๖๑-๒๕๖๓ (ปรับปรุงครั้งที่ ๑)

#### ช่าง

#### ฝ่ายแบบออกแบบและควบคุมอาคาร

##### ๓.๑.๑ งานบริหารทั่วไป

- งานธุรการ
- งานพัสดุ
- งานจัดทำฎีกาเบิกจ่ายเงิน
- งานถ่ายโอนจากหน่วยงานอื่น

##### ๓.๑.๒ งานออกแบบและควบคุมอาคาร

- งานออกแบบและประเมินราคา
- งานควบคุมการก่อสร้างอาคาร
- งานสถาปัตยกรรม มณฑลศิลป์
- งานวิศวกรรม
- งานบริการข้อมูล
- งานผังเมืองและแผนที่

#### ฝ่ายประสานสาธารณูปโภค

##### ๓.๒.๑ งานสาธารณูปโภค

- งานกิจการประปา
- งานสถานที่และไฟฟ้าสาธารณะ
- งานเส้นทางคมนาคมทางบกและทางน้ำ
- งานระบายน้ำ
- งานสำรวจแผนที่
- งานบำรุงรักษาเครื่องมือ เครื่องจักร  
และยานพาหนะ

##### ๓.๒.๒ งานก่อสร้าง

- งานสำรวจ
- งานก่อสร้าง บูรณะถนน และสะพาน
- งานก่อสร้าง บูรณะ ทด ฝาย เขื่อน
- งานโครงการก่อสร้างพิเศษ
- งานบูรณะ ซุดลอก คู คลอง

รบริหารส่วนตำบลหนองหงษ์

โครงสร้างตามแผนอัตรากำลังใหม่

พ.ศ.๒๕๖๑-๒๕๖๓ (ปรับปรุงครั้งที่ ๑)

สาธารณสุขและสิ่งแวดล้อม

ฝ่ายอนามัยและสิ่งแวดล้อม

๔.๑.๑ งานบริหารทั่วไป

- งานธุรการ
- งานพัสดุ
- งานจัดทำฎีกาเบิกจ่ายเงิน
- งานถ่ายโอนจากหน่วยงานอื่น

๔.๑.๒ งานอนามัยและสิ่งแวดล้อม

- งานสุขาภิบาลทั่วไป
- งานสุขาภิบาลอาหารและสถานประกอบกิจการ
- งานควบคุมและจัดการคุณภาพสิ่งแวดล้อม
- งานควบคุมและป้องกันโรคระบาด

๔.๑.๓ งานส่งเสริมสุขภาพและสาธารณสุข

- งานอนามัยชุมชน
- งานสุขศึกษาและควบคุมโรคติดต่อ
- งานป้องกันยาเสพติด

๔.๑.๔ งานรักษาความสะอาด

- งานรักษาความสะอาด
- งานกำจัดมูลฝอยและน้ำเสีย
- งานส่งเสริมและเผยแพร่

## ารบริหารส่วนตำบลหนองหงษ์

โครงสร้างตามแผนอัตรากำลังใหม่

พ.ศ.๒๕๖๑-๒๕๖๓ (ปรับปรุงครั้งที่ ๑)

### สวัสดิการสังคม

#### ฝ่ายสวัสดิการและพัฒนาชุมชน

##### ๖.๑.๑ งานบริหารทั่วไป

- งานธุรการ
- งานพัสดุ
- งานจัดทำฎีกาเบิกจ่ายเงิน
- งานถ่ายโอนจากหน่วยงานอื่น

##### ๖.๑.๒ งานสวัสดิการและพัฒนาชุมชน

- งานข้อมูลพื้นฐาน
- งานสวัสดิการและพัฒนาชุมชน

#### ฝ่ายสังคมสงเคราะห์

##### ๖.๒.๑ งานสังคมสงเคราะห์

- งานสวัสดิการและสังคมสงเคราะห์
- งานสงเคราะห์เด็ก สตรี ผู้สูงอายุ  
คนพิการ และผู้ด้อยโอกาส

##### ๖.๒.๒ งานส่งเสริมอาชีพและพัฒนาสตรี

- งานฝึกอบรมและส่งเสริมอาชีพชุมชน
- งานพัฒนาสตรี



## ารบริหารส่วนตำบลหนองหงษ์

โครงสร้างตามแผนอัตรากำลังใหม่

พ.ศ.๒๕๖๑-๒๕๖๓ (ปรับปรุงครั้งที่ ๑)

### การศึกษา ศาสนาและวัฒนธรรม

#### ฝ่ายบริหารการศึกษา

##### ๕.๑.๑ งานบริหารทั่วไป

- งานธุรการ
- งานพัสดุ
- งานการเงิน
- งานจัดทำฎีกาเบิกจ่ายเงิน
- งานถ่ายโอนจากหน่วยงานอื่น

##### ๕.๑.๒ งานบริหารการศึกษา

- งานบริหารวิชาการศึกษา
- งานนิเทศก์การศึกษา
- งานจัดการศึกษา
- งานเทคโนโลยีการศึกษา

##### ๕.๑.๓ งานส่งเสริมศึกษา ศาสนาและวัฒนธรรม

- งานส่งเสริมและสนับสนุนการศึกษา
- งานศาสนา ประเพณี ศิลปะและวัฒนธรรม
- งานการกีฬา และนันทนาการ
- งานกิจการห้องสมุดและพิพิธภัณฑ์

##### ๕.๑.๔ งานศูนย์พัฒนาเด็กเล็ก

- งานข้อมูลพัฒนาเด็กเล็ก
- งานวิชาการและส่งเสริมพัฒนาการเด็ก
- งานกิจกรรมศูนย์พัฒนาเด็กเล็ก
- งานติดตามและประเมินผล

(กรอบใหม่)

กรอบอัตรากำลัง ๓ ปี ระหว่างปี พ.ศ.๒๕๖๑ - ๒๕๖๓ (ปรับปรุงครั้งที่ ๑)

องค์การบริหารส่วนตำบลหนองหงษ์ อำเภอพานทอง จังหวัดชลบุรี

ที่	ส่วนราชการ	กรอบ อัตรา กำลังเดิม	อัตราตำแหน่งที่คาดว่าจะ ต้องใช้ในช่วงระยะ เวลา ๓ ปี ข้างหน้า			เพิ่ม / ลด			หมายเหตุ
			๒๕๖๑	๒๕๖๒	๒๕๖๓	๒๕๖๑	๒๕๖๒	๒๕๖๓	
๑	ปลัดองค์การบริหารส่วนตำบล								
	(นักบริหารงานท้องถิ่น ระดับกลาง)	๑	๑	๑	๑	-	-	-	
๒	รองปลัดองค์การบริหารส่วนตำบล								
	(นักบริหารงานท้องถิ่น ระดับต้น)	๑	๑	๑	๑	-	-	-	
	<b>สำนักงานปลัด</b>								
๓	หัวหน้าสำนักปลัด								
	(นักบริหารงานทั่วไป ระดับต้น)	๑	๑	๑	๑	-	-	-	
	<b>-ฝ่ายบริหารทั่วไป</b>								
๔	หัวหน้าฝ่ายบริหารทั่วไป								
	(นักบริหารงานทั่วไป ระดับต้น)	๑	๑	๑	๑	-	-	-	
	<b>-งานบริหารทั่วไป</b>								
๕	นักทรัพยากรบุคคล (ปฏิบัติการ/ชำนาญการ)	๑	๑	๑	๑	-	-	-	
๖	เจ้าพนักงานธุรการ (ปฏิบัติงาน/ชำนาญงาน)	๑	๑	๑	๑	-	-	-	
	<b>พนักงานจ้างตามภารกิจ</b>								
๗	ผู้ช่วยเจ้าพนักงานธุรการ (ภารกิจ/คุณวุฒิ)	๒	๒	๑	๑	-	-๑	-	มีนครองเดิม ๑/ ยุบเลิก๑ (ว่าง) (ปี๖๒)
๘	ผู้ช่วยเจ้าพนักงานพัสดุ (ภารกิจ/คุณวุฒิ)	-	-	-	๑	-	-	+๑	กำหนดเพิ่ม (ปี ๖๓)
๙	พนักงานขับรถยนต์ (ภารกิจ/ทักษะ)	๒	๒	๒	๒	-	-	-	
	<b>พนักงานจ้างทั่วไป</b>								
๑๐	ภารโรง (จ้างทั่วไป)	๑	๑	๑	๑	-	-	-	
๑๑	แม่บ้าน (จ้างทั่วไป)	๑	๑	๑	๑	-	-	-	
๑๒	ยาม (จ้างทั่วไป)	๑	๑	๑	๑	-	-	-	
๑๓	คนงาน (จ้างทั่วไป)	-	-	๑	๑	-	+๑	-	กำหนดเพิ่ม (ปี ๖๒)
	<b>-งานกิจการสภา</b>								
๑๔	เจ้าพนักงานธุรการ (ปฏิบัติงาน/ชำนาญงาน)	๑	๑	๑	๑	-	-	-	

(กรอบใหม่)

กรอบอัตรากำลัง ๓ ปี ระหว่างปี พ.ศ.๒๕๖๑ - ๒๕๖๓ (ปรับปรุงครั้งที่ ๑)

องค์การบริหารส่วนตำบลหนองหงษ์ อำเภอพานทอง จังหวัดชลบุรี

ที่	ส่วนราชการ	กรอบ อัตรา กำลังเดิม	อัตราตำแหน่งที่คาดว่าจะ ต้องใช้ในช่วงระยะ เวลา ๓ ปี ข้างหน้า			เพิ่ม / ลด			หมายเหตุ
			๒๕๖๑	๒๕๖๒	๒๕๖๓	๒๕๖๑	๒๕๖๒	๒๕๖๓	
	<b>สำนักงานปลัด (ต่อ)</b>								
	<b>- ฝ่ายนโยบายและแผน</b>								
๑๕	หัวหน้าฝ่ายนโยบายและแผน (นักบริหารงานทั่วไป ระดับต้น)	๑	๑	๑	๑	-	-	-	
	<b>-งานนโยบายและแผน</b>								
๑๖	นักวิเคราะห์นโยบายและแผน(ปฏิบัติการ/ชำนาญการ)	๑	๑	๑	๑	-	-	-	บัญชี กสธ.บรรจุแล้ว
	<b>พนักงานจ้างตามภารกิจ</b>								
๑๗	ผู้ช่วยนักวิเคราะห์นโยบายและแผน(ภารกิจ/คุณวุฒิ)	๑	๑	๑	๑	-	-	-	
	<b>-งานกฎหมายและคดี</b>								
	<b>พนักงานจ้างตามภารกิจ</b>								
๑๘	ผู้ช่วยนิติกร (ภารกิจ/คุณวุฒิ)	๑	๑	๑	๑	-	-	-	
	<b>- ฝ่ายป้องกันและบรรเทาสาธารณภัย</b>								
๑๙	หัวหน้าฝ่ายป้องกันและบรรเทาสาธารณภัย (นักบริหารงานทั่วไป ระดับต้น)	๑	๑	๑	๑	-	-	-	
	<b>-งานป้องกันและบรรเทาสาธารณภัย</b>								
	<b>พนักงานจ้างตามภารกิจ</b>								
๒๐	ผู้ช่วยเจ้าพนักงานป้องกันและบรรเทาสาธารณภัย(ภารกิจ/คุณวุฒิ)	๑	๑	๑	๑	-	-	-	
๒๑	พนักงานขับรถยนต์ (ภารกิจ/ทักษะ)	๒	๒	๒	๒	-	-	-	(ว่างเดิม ๑ อัตรา)
	<b>พนักงานจ้างทั่วไป</b>								
๒๒	พนักงานดับเพลิง (จ้างทั่วไป)	๓	๓	๓	๓	-	-	-	
	<b>รวม</b>	<b>๒๕</b>	<b>๒๕</b>	<b>๒๕</b>	<b>๒๖</b>	<b>-</b>	<b>-</b>	<b>+๑</b>	

(กรอบใหม่)

กรอบอัตรากำลัง ๓ ปี ระหว่างปี พ.ศ.๒๕๖๑ - ๒๕๖๓ (ปรับปรุงครั้งที่ ๑)  
องค์การบริหารส่วนตำบลหนองหงษ์ อำเภอพานทอง จังหวัดชลบุรี

ที่	ส่วนราชการ	กรอบ อัตรากำลังเดิม	อัตราตำแหน่งที่คาดว่าจะต้องใช้ในช่วงระยะเวลา ๓ ปี ข้างหน้า			เพิ่ม / ลด			หมายเหตุ
			๒๕๖๑	๒๕๖๒	๒๕๖๓	๒๕๖๑	๒๕๖๒	๒๕๖๓	
	<b>กองคลัง</b>								
๑	ผู้อำนวยการกองคลัง (นักบริหารงานการคลัง ระดับต้น)	๑	๑	๑	๑	-	-	-	
	- ฝ่ายบัญชี								
๒	หัวหน้าฝ่ายบัญชี (นักบริหารงานการคลัง ระดับต้น)	๑	๑	๑	๑	-	-	-	
	-งานบริหารทั่วไป								
	<b>พนักงานจ้างตามภารกิจ</b>								
๓	พนักงานขับรถยนต์ (ภารกิจ/ทักษะ)	-	-	๑	๑	-	+๑	-	กำหนดเพิ่ม (ปี๖๒)
	-งานบัญชี								
	<b>พนักงานจ้างตามภารกิจ</b>								
๔	ผู้ช่วยนักวิชาการเงินและบัญชี (ภารกิจ/คุณวุฒิ)	๑	๑	๑	๑	-	-	-	
	-งานการเงิน								
๕	เจ้าพนักงานการเงินและบัญชี(ปฏิบัติงาน/ชำนาญงาน)	๑	๑	๑	๑	-	-	-	รอขอใช้บัญชี กสส.
	<b>ลูกจ้างประจำ</b>								
๖	นักวิชาการคลัง	๑	๑	๑	๑	-	-	-	
	<b>พนักงานจ้างตามภารกิจ</b>								
๗	ผู้ช่วยนักวิชาการคลัง (ภารกิจ/คุณวุฒิ)	๑	๑	๑	๑	-	-	-	
	- ฝ่ายพัฒนาและจัดเก็บรายได้								
๘	หัวหน้าฝ่ายพัฒนาและจัดเก็บรายได้ (นักบริหารงานการคลัง ระดับต้น)	๑	๑	๑	๑	-	-	-	
	-งานพัฒนาและจัดเก็บรายได้								
๙	เจ้าพนักงานจัดเก็บรายได้ (ปฏิบัติงาน/ชำนาญงาน)	๑	๑	๑	๑	-	-	-	รอขอใช้บัญชี กสส.
	<b>พนักงานจ้างตามภารกิจ</b>								
๑๐	ผู้ช่วยนักวิชาการจัดเก็บรายได้ (ภารกิจ/คุณวุฒิ)	๑	๑	๑	๑	-	-	-	
๑๑	ผู้ช่วยเจ้าพนักงานจัดเก็บรายได้(ภารกิจ/คุณวุฒิ)	๑	๑	๑	๑	-	-	-	
๑๒	ผู้ช่วยเจ้าพนักงานธุรการ (ภารกิจ/คุณวุฒิ)	๑	๑	๑	๑	-	-	-	
	<b>พนักงานจ้างทั่วไป</b>								
๑๓	คนงาน (จ้างทั่วไป)	๑	๑	๑	๑	-	-	-	เปลี่ยนชื่อตำแหน่ง/ (ยุบเลิกเมื่อว่าง)
	-งานทะเบียนทรัพย์สินและพัสดุ								
๑๔	เจ้าพนักงานพัสดุ (ปฏิบัติงาน/ชำนาญงาน)	๑	๑	๑	๑	-	-	-	รอขอใช้บัญชี กสส.
	<b>พนักงานจ้างตามภารกิจ</b>								
๑๕	ผู้ช่วยเจ้าพนักงานพัสดุ (ภารกิจ/คุณวุฒิ)	๑	๑	๑	๑	-	-	-	
	<b>รวม</b>	<b>๑๔</b>	<b>๑๔</b>	<b>๑๕</b>	<b>๑๕</b>	<b>-</b>	<b>+๑</b>	<b>-</b>	

(กรอบใหม่)

กรอบอัตรากำลัง ๓ ปี ระหว่างปี พ.ศ.๒๕๖๑ - ๒๕๖๓ (ปรับปรุงครั้งที่ ๑)

องค์การบริหารส่วนตำบลหนองหงษ์ อำเภอพานทอง จังหวัดชลบุรี

ที่	ส่วนราชการ	กรอบ อัตรา กำลังเดิม	อัตราตำแหน่งที่คาดว่าจะ จะต้องใช้ในช่วงระยะ เวลา ๓ ปี ข้างหน้า			เพิ่ม / ลด			หมายเหตุ
			๒๕๖๑	๒๕๖๒	๒๕๖๓	๒๕๖๑	๒๕๖๒	๒๕๖๓	
	<b>กองช่าง</b>								
๑	ผู้อำนวยการกองช่าง (นักบริหารงานช่าง ระดับต้น)	๑	๑	๑	๑	-	-	-	
	<b>- ฝ่ายออกแบบและควบคุมอาคาร</b>								
๒	หัวหน้าฝ่ายออกแบบและควบคุมอาคาร (นักบริหารงานช่าง ระดับต้น)	๑	๑	๑	๑	-	-	-	รอขอใช้บัญชี ก.อบต.
	<b>-งานบริหารทั่วไป</b>								
	<b>พนักงานจ้างตามภารกิจ</b>								
๓	ผู้ช่วยเจ้าพนักงานธุรการ (ภารกิจ/คุณวุฒิ)	๑	๑	๑	๑	-	-	-	
๔	พนักงานขับรถยนต์ (ภารกิจ/ทักษะ)	-	-	-	๑	-	-	+๑	กำหนดเพิ่ม (ปี๖๓)
	<b>-งานออกแบบและควบคุมอาคาร</b>								
๕	นายช่างเขียนแบบ (ปฏิบัติงาน/ชำนาญงาน)	๑	๑	๑	๑	-	-	-	รอขอใช้บัญชี กสธ.
	<b>พนักงานจ้างตามภารกิจ</b>								
๖	ผู้ช่วยนายช่างเขียนแบบ (ภารกิจ/คุณวุฒิ)	-	-	๑	๑	-	+๑	-	กำหนดใหม่ (ปี๖๒)
	<b>พนักงานจ้างทั่วไป</b>								
๗	คนงาน (จ้างทั่วไป)	๑	๑	๑	๑	-	-	-	เปลี่ยนชื่อตำแหน่ง
	<b>- ฝ่ายประสานสาธารณสุข</b>								
๘	หัวหน้าฝ่ายประสานสาธารณสุข (นักบริหารงานช่าง ระดับต้น)	๑	๑	๑	๑	-	-	-	
	<b>-งานสาธารณสุข</b>								
	<b>ลูกจ้างประจำ</b>								
๙	พนักงานจดมาตรวัดน้ำ	๑	๑	๑	๑	-	-	-	
	<b>พนักงานจ้างตามภารกิจ</b>								
๑๐	ผู้ช่วยนายช่างไฟฟ้า (ภารกิจ/คุณวุฒิ)	๑	๑	๑	๑	-	-	-	
๑๑	ผู้ช่วยเจ้าพนักงานประปา (ภารกิจ/คุณวุฒิ)	๑	๑	๑	๑	-	-	-	
๑๒	พนักงานขับเครื่องจักรกลขนาดเบา (ภารกิจ/ทักษะ)	-	-	๑	๑	-	+๑	-	กำหนดใหม่ (ปี๖๒)
	<b>-งานก่อสร้าง</b>								
๑๓	นายช่างโยธา (ปฏิบัติงาน/ชำนาญงาน)	๑	๑	๑	๑	-	-	-	รอขอใช้บัญชี กสธ.
	<b>พนักงานจ้างทั่วไป</b>								
๑๔	คนงาน (จ้างทั่วไป)	๑	๑	๑	๑	-	-	-	เปลี่ยนชื่อตำแหน่ง
	<b>รวม</b>	<b>๑๑</b>	<b>๑๑</b>	<b>๑๓</b>	<b>๑๔</b>	<b>-</b>	<b>+๒</b>	<b>+๑</b>	

(กรอบใหม่)

กรอบอัตรากำลัง ๓ ปี ระหว่างปี พ.ศ.๒๕๖๑ - ๒๕๖๓ (ปรับปรุงครั้งที่ ๑)

องค์การบริหารส่วนตำบลหนองหงษ์ อำเภอพานทอง จังหวัดชลบุรี

ที่	ส่วนราชการ	กรอบ อัตรา กำลังเดิม	อัตราตำแหน่งที่คาดว่าจะ จะต้องใช้ในช่วงระยะ เวลา ๓ ปี ข้างหน้า			เพิ่ม / ลด			หมายเหตุ
			๒๕๖๑	๒๕๖๒	๒๕๖๓	๒๕๖๑	๒๕๖๒	๒๕๖๓	
	<b>กองสาธารณสุขและสิ่งแวดล้อม</b>								
๑	ผู้อำนวยการกองสาธารณสุขและสิ่งแวดล้อม								รอขอใช้บัญชี ก.อบต.
	(นักบริหารงานสาธารณสุขและสิ่งแวดล้อม ระดับต้น)	๑	๑	๑	๑	-	-	-	
	<b>- ฝ่ายอนามัยและสิ่งแวดล้อม</b>								
๒	หัวหน้าฝ่ายอนามัยและสิ่งแวดล้อม								
	(นักบริหารงานสาธารณสุขและสิ่งแวดล้อม ระดับต้น)	๑	๑	๑	๑	-	-	-	รอขอใช้บัญชี ก.อบต.
	<b>-งานบริหารทั่วไป</b>								
๓	เจ้าพนักงานธุรการ (ปฏิบัติงาน/ชำนาญงาน)	-	-	๑	๑	-	+๑	-	กำหนดเพิ่ม (ปี๖๒)
	<b>-งานอนามัยและสิ่งแวดล้อม</b>								
๔	นักวิชาการสาธารณสุข (ปฏิบัติการ/ชำนาญการ)	-	-	๑	๑	-	+๑	-	กำหนดใหม่ (ปี๖๒)
	<b>พนักงานจ้างตามภารกิจ</b>								
๕	ผู้ช่วยนักวิชาการสุขาภิบาล (ภารกิจ/คุณวุฒิ)	๑	๑	๑	๑	-	-	-	
	<b>-งานส่งเสริมสุขภาพและสาธารณสุขชุมชน</b>								
๖	เจ้าพนักงานสาธารณสุข (ปฏิบัติงาน/ชำนาญงาน)	๑	๑	๑	๑	-	-	-	รอขอใช้บัญชี ก.สธ.
	<b>-งานรักษาความสะอาด</b>								
	<b>พนักงานจ้างตามภารกิจ</b>								
๗	พนักงานขับรถยนต์ (ภารกิจ/ทักษะ)	๒	๒	๒	๒	-	-	-	
	<b>พนักงานจ้างทั่วไป</b>								
๘	คนงานประจำรถขยะ (จ้างทั่วไป)	๖	๖	๖	๖	-	-	-	
	<b>รวม</b>	<b>๑๒</b>	<b>๑๒</b>	<b>๑๔</b>	<b>๑๔</b>	<b>-</b>	<b>+๒</b>	<b>-</b>	

(กรอบใหม่)

กรอบอัตรากำลัง ๓ ปี ระหว่างปี พ.ศ.๒๕๖๑ - ๒๕๖๓ (ปรับปรุงครั้งที่ ๑)

องค์การบริหารส่วนตำบลหนองหงษ์ อำเภอพานทอง จังหวัดชลบุรี

ที่	ส่วนราชการ	กรอบ อัตรา กำลังเดิม	อัตราตำแหน่งที่คาดว่าจะ ต้องใช้ในช่วงระยะ เวลา ๓ ปี ข้างหน้า			เพิ่ม / ลด			หมายเหตุ
			๒๕๖๑	๒๕๖๒	๒๕๖๓	๒๕๖๑	๒๕๖๒	๒๕๖๓	
	<b>กองการศึกษา ศาสนาและวัฒนธรรม</b>								
๑	ผู้อำนวยการกองการศึกษา ศาสนาและวัฒนธรรม (นักบริหารงานการศึกษา ระดับต้น)	๑	๑	๑	๑	-	-	-	รอขอใช้บัญชี ก.อบต.
	<b>- ฝ่ายบริหารการศึกษา</b>								
๒	หัวหน้าฝ่ายบริหารการศึกษา (นักบริหารงานการศึกษา ระดับต้น)	๑	๑	๑	๑	-	-	-	
	<b>-งานบริหารทั่วไป</b>								
๓	เจ้าพนักงานธุรการ (ปฏิบัติงาน/ชำนาญงาน)	๑	๑	๑	๑	-	-	-	บัญชี กสส.บรรจุแล้ว
	<b>พนักงานจ้างตามภารกิจ</b>								
๔	ผู้ช่วยเจ้าพนักงานพัสดุ (ภารกิจ/คุณวุฒิ)	-	-	๑	๑	-	+๑	-	กำหนดเพิ่ม (ปี๖๒)
	<b>-งานบริหารการศึกษา</b>								
๔	นักวิชาการศึกษา (ปฏิบัติการ/ชำนาญการ)	๑	๑	๑	๑	-	-	-	รอขอใช้บัญชี กสส.
	<b>พนักงานจ้างตามภารกิจ</b>								
๕	ผู้ช่วยนักวิชาการศึกษา (ภารกิจ/คุณวุฒิ)	๑	๑	๑	๑	-	-	-	
	<b>-งานส่งเสริมการศึกษา ศาสนาและวัฒนธรรม</b>								
	( - )								
	<b>-งานศูนย์พัฒนาเด็กเล็ก</b>								
๖	ครู (อันดับ คศ.๑)	๒	๒	๒	๒	-	-	-	(จ้างงบประมาณอุดหนุน)
	<b>พนักงานจ้างตามภารกิจ</b>								
๗	ผู้ช่วยครูผู้ดูแลเด็ก (ภารกิจ/คุณวุฒิ)	๑	๑	๓	๔	-	+๒	+๑	มีนครองเดิม ๑ / กำหนดเพิ่ม ๒ (ปี๖๒) กำหนดเพิ่ม ๑ (ปี๖๓)
๘	ผู้ช่วยครูผู้ดูแลเด็ก (ภารกิจ/คุณวุฒิ)	๒	๒	๒	๒	-	-	-	} (จ้างงบประมาณอุดหนุน)/ อปท.จ่าย ส่วนเกิน เงินอุดหนุน
๙	ผู้ดูแลเด็ก (ภารกิจ/ทักษะ)	๑	๑	๑	๑	-	-	-	
๑๐	ผู้ช่วยครูผู้ดูแลเด็ก (ภารกิจ/คุณวุฒิ)	๓	๓	๓	๓	-	-	-	การสรรหาตำแหน่งตาม ลำดับที่๑๐ให้กระทำได้ ต่อเมื่อได้รับแจ้งอนุมัติ จัดสรรอัตรากำลังจาก กรมส่งเสริมการปกครอง ส่วนท้องถิ่นแล้ว
	<b>รวม</b>	<b>๑๔</b>	<b>๑๔</b>	<b>๑๗</b>	<b>๑๘</b>	<b>-</b>	<b>+๓</b>	<b>+๑</b>	

(กรอบใหม่)

กรอบอัตรากำลัง ๓ ปี ระหว่างปี พ.ศ.๒๕๖๑ - ๒๕๖๓ (ปรับปรุงครั้งที่ ๑)

องค์การบริหารส่วนตำบลหนองหงษ์ อำเภอพานทอง จังหวัดชลบุรี

ที่	ส่วนราชการ	กรอบ อัตรา กำลังเดิม	อัตราตำแหน่งที่คาดว่าจะ ต้องใช้ในช่วงระยะ เวลา ๓ ปี ข้างหน้า			เพิ่ม / ลด			หมายเหตุ
			๒๕๖๑	๒๕๖๒	๒๕๖๓	๒๕๖๑	๒๕๖๒	๒๕๖๓	
	<b>กองสวัสดิการสังคม</b>								
๑	ผู้อำนวยการกองสวัสดิการสังคม								รอขอใช้บัญชี ก.อบต.
	(นักบริหารงานสวัสดิการสังคม ระดับต้น)	๑	๑	๑	๑	-	-	-	
	<b>- ฝ่ายสวัสดิการและพัฒนาชุมชน</b>								
๒	หัวหน้าฝ่ายสวัสดิการและพัฒนาชุมชน								
	(นักบริหารงานสวัสดิการสังคม ระดับต้น)	๑	๑	๑	๑	-	-	-	
	<b>-งานบริหารทั่วไป</b>								
	( - )								
	<b>-งานสวัสดิการและพัฒนาชุมชน</b>								
๓	นักพัฒนาชุมชน (ปฏิบัติการ/ชำนาญการ)	๑	๑	๑	๑	-	-	-	บัญชี กสธ.บรรจุแล้ว
	<b>- ฝ่ายสังคมสงเคราะห์</b>								
๔	หัวหน้าฝ่ายสังคมสงเคราะห์								
	(นักบริหารงานสวัสดิการสังคม ระดับต้น)	๑	๑	๑	๑	-	-	-	
	<b>-งานสังคมสงเคราะห์</b>								
	<b>พนักงานจ้างตามภารกิจ</b>								
๕	ผู้ช่วยนักพัฒนาชุมชน (ภารกิจ/คุณวุฒิ)	๑	๑	๑	๑	-	-	-	
	<b>-งานส่งเสริมอาชีพและพัฒนาสตรี</b>								
	( - )								
	<b>รวม</b>	<b>๕</b>	<b>๕</b>	<b>๕</b>	<b>๕</b>	<b>-</b>	<b>-</b>	<b>-</b>	
	<b>รวมทั้งสิ้น</b>	<b>๘๑</b>	<b>๘๑</b>	<b>๘๙</b>	<b>๙๒</b>	<b>-</b>	<b>+๘</b>	<b>+๓</b>	





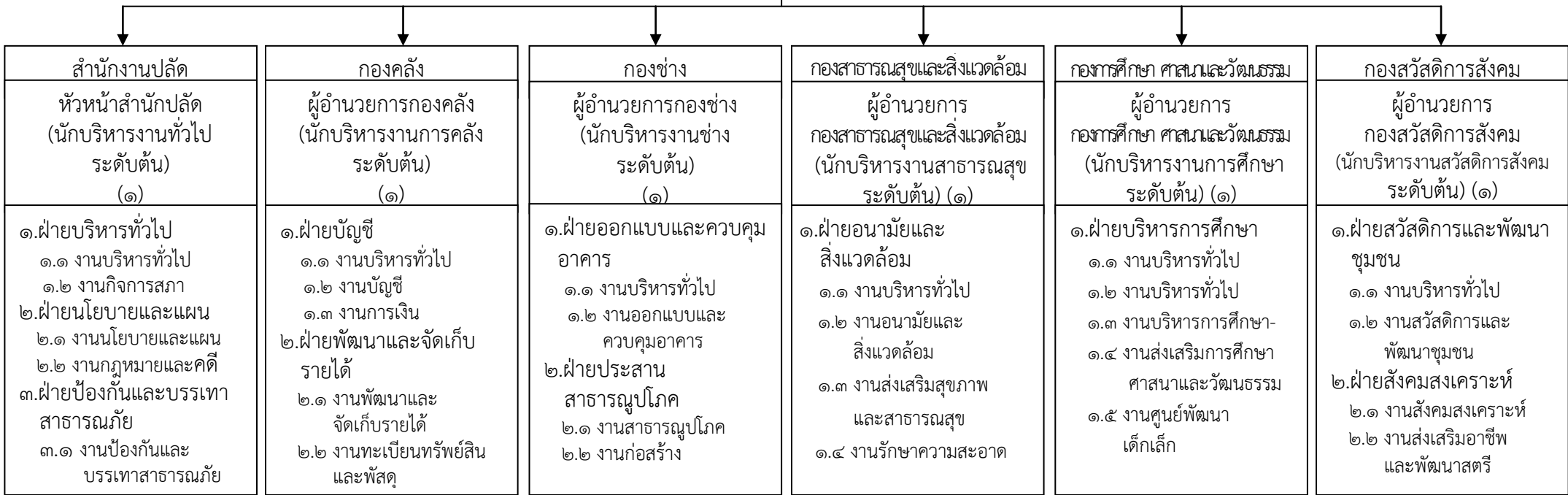


(แผนภูมิโครงสร้างใหม่)

แผนภูมิโครงสร้างการแบ่งส่วนราชการตามแผนอัตรากำลัง ๓ ปี พ.ศ.๒๕๖๑ - ๒๕๖๓ (ปรับปรุงครั้งที่ ๑ พ.ศ.๒๕๖๒)  
ขององค์การบริหารส่วนตำบลหนองหงษ์ อำเภอพานทอง จังหวัดชลบุรี

**ปลัดองค์การบริหารส่วนตำบล**  
(นักบริหารงานท้องถิ่น ระดับกลาง) (๑)

**รองปลัดองค์การบริหารส่วนตำบล**  
(นักบริหารงานท้องถิ่น ระดับต้น) (๑)



ระดับ	บริหารท้องถิ่น			อำนวยการท้องถิ่น			วิชาการ					ทั่วไป				ลูกจ้างประจำ	ครู ผดต. ครูผู้ช่วย	พนักงานจ้าง		รวม
	สูง	กลาง	ต้น	สูง	กลาง	ต้น	เชี่ยวชาญ	ชำนาญการพิเศษ	ปฏิบัติการ/ชำนาญการ	ชำนาญการ	ปฏิบัติการ	อาวุโส	ปฏิบัติงาน/ชำนาญงาน	ชำนาญงาน	ปฏิบัติ			ภารกิจ	ทั่วไป*	
คนครอง	-	๑	๑	-	-	๑๒	-	-	-	๑	๒	-	-	-	๓	๒	๒	๒๕	๑๕	๖๔
ว่าง	-	-	-	-	-	๕	-	-	๒	-	-	-	๗	-	-	-	-	๑๓	๑	๒๘

รับรองข้อมูลถูกต้อง

(นายพยน เจริญสุข)

นายกองค์การบริหารส่วนตำบลหนองหงษ์

รับรองข้อมูลถูกต้อง

จำสืบทวี (ชยพล ขุนทอง)

ปลัดองค์การบริหารส่วนตำบลหนองหงษ์

รับรองข้อมูลถูกต้อง

(นางสาวสกุลรัตน์ รัตนโสม)

นักทรัพยากรบุคคล

๙๒

(แผนภูมิโครงสร้างใหม่)

โครงสร้างสำนักงานปลัด องค์การบริหารส่วนตำบลหนองหงษ์ อำเภอพานทอง จังหวัดชลบุรี  
ตามแผนอัตรากำลัง ๓ ปี พ.ศ.๒๕๖๑ - ๒๕๖๓ (ปรับปรุงครั้งที่ ๑ พ.ศ.๒๕๖๒)

หัวหน้าสำนักงานปลัด  
(นักบริหารงานทั่วไป ระดับต้น) (๑)

หัวหน้าฝ่ายบริหารทั่วไป  
(นักบริหารงานทั่วไป ระดับต้น) (๑)

หัวหน้าฝ่ายนโยบายและแผน  
(นักบริหารงานทั่วไป ระดับต้น) (๑)

หัวหน้าฝ่ายป้องกันและบรรเทาสาธารณภัย  
(นักบริหารงานทั่วไป ระดับต้น) (๑)

งานบริหารทั่วไป	งานกิจการสภา	งานนโยบายและแผน	งานกฎหมายและคดี	งานป้องกันและบรรเทาสาธารณภัย
<ul style="list-style-type: none"> <li>- นักทรัพยากรบุคคล (ปก./ชก.) (๑)</li> <li>- เจ้าพนักงานธุรการ (ปง./ชง.) (๑)</li> <li>- <del>ผู้ช่วยเจ้าพนักงานธุรการ (ภารกิจ/คุณวุฒิ) (๑)</del> (มีคนครองเต็ม ๑ /ยุบเลิกตำแหน่งว่าง ๑ ปี ๖๒)</li> <li>- <del>ผู้ช่วยเจ้าพนักงานพัสดุ (ภารกิจ/คุณวุฒิ) (๑)</del> กำหนดเพิ่มปี ๖๓</li> <li>- พนักงานขับรถยนต์ (ภารกิจ/ทักษะ) (๒)</li> <li>- ภารโรง (ทั่วไป) (๑)*</li> <li>- แม่บ้าน (ทั่วไป) (๑)*</li> <li>- <del>คนงาน (ทั่วไป) (๑)*</del> (กำหนดเพิ่ม ปี๖๒)</li> <li>- ยาม (ทั่วไป) (๑)*</li> </ul>	<ul style="list-style-type: none"> <li>- เจ้าพนักงานธุรการ (ปง./ชง.) (๑)</li> </ul>	<ul style="list-style-type: none"> <li>- นักวิเคราะห์นโยบายและแผน (ปก./ชก.) (๑) (ใช้บัญชี กสส.บรรจุแล้ว)</li> <li>- ผู้ช่วยนักวิเคราะห์นโยบายและแผน (ภารกิจ/คุณวุฒิ)(๑)</li> </ul>	<ul style="list-style-type: none"> <li>- ผู้ช่วยนิติกร (ภารกิจ/คุณวุฒิ) (๑)</li> </ul>	<ul style="list-style-type: none"> <li>- ผู้ช่วยเจ้าพนักงานป้องกันและบรรเทา- สาธารณภัย (ภารกิจ/คุณวุฒิ) (๑)</li> <li>- พนักงานขับรถยนต์ (ภารกิจ/ทักษะ) (๒)</li> <li>- พนักงานดับเพลิง (ทั่วไป) (๓)*</li> </ul>

ระดับ	อำนาจการท้องถิ่น			วิชาการ					ทั่วไป				ลูกจ้างประจำ	พนักงานจ้าง		รวม
	สูง	กลาง	ต้น	เชี่ยวชาญ	ชำนาญการพิเศษ	ปฏิบัติการ/ชำนาญการ	ชำนาญการ	ปฏิบัติ	อาวุโส	ปฏิบัติงาน/ชำนาญงาน	ชำนาญงาน	ปฏิบัติงาน		ภารกิจ	ทั่วไป*	
คนครอง	-	-	๔	-	-	-	๑	๑	-	-	-	๒	-	๗	๖	๒๑
ว่าง	-	-	-	-	-	-	-	-	-	-	-	-	-	๒	๑	๓

รับรองข้อมูลถูกต้อง

จำสืบทริ  
(ชยพล ขุนทอง)

ปลัดองค์การบริหารส่วนตำบลหนองหงษ์

รับรองข้อมูลถูกต้อง

จำสืบทริ  
(ศิลาชัย ชาญชัยศรี)

หัวหน้าสำนักงานปลัดองค์การบริหารส่วนตำบลหนองหงษ์

รับรองข้อมูลถูกต้อง

นางสาวสกุลรัตน์ รัตนโสม

นักทรัพยากรบุคคล

๒๔

(แผนภูมิโครงสร้างใหม่)

โครงสร้างกองคลัง องค์การบริหารส่วนตำบลหนองหงษ์ อำเภอพานทอง จังหวัดชลบุรี  
ตามแผนอัตรากำลัง ๓ ปี พ.ศ.๒๕๖๑ - ๒๕๖๓ (ปรับปรุงครั้งที่ ๑ พ.ศ.๒๕๖๒)

**ผู้อำนวยการกองคลัง**  
(นักบริหารงานการคลัง ระดับต้น) (๑)

**หัวหน้าฝ่ายบัญชี**  
(นักบริหารงานการคลัง ระดับต้น) (๑)

**หัวหน้าฝ่ายพัฒนาและจัดเก็บรายได้**  
(นักบริหารงานการคลัง ระดับต้น) (๑)

งานบริหารทั่วไป

- พนักงานขับรถยนต์  
(ภารกิจ/ทักษะ)(๑)  
(กำหนดเพิ่ม ปี ๖๒)

งานบัญชี

- ผู้ช่วยนักวิชาการเงินและบัญชี  
(ภารกิจ/คุณวุฒิ) (๑)

งานการเงิน

- เจ้าพนักงานการเงินและบัญชี (ปง./ชง.) (๑)  
(รขอใช้บัญชี กสธ.)  
  
- นักวิชาการคลัง (ลูกจ้างประจำ) (๑)  
  
- ผู้ช่วยนักวิชาการคลัง(ภารกิจ/คุณวุฒิ)(๑)

งานพัฒนาและจัดเก็บรายได้

- เจ้าพนักงานจัดเก็บรายได้ (ปง./ชง.) (๑)  
(รขอใช้บัญชี กสธ.)  
  
- ผู้ช่วยนักวิชาการจัดเก็บรายได้(ภารกิจ/คุณวุฒิ) (๑)  
- ผู้ช่วยเจ้าพนักงานจัดเก็บรายได้ (ภารกิจ/คุณวุฒิ)(๑)  
- ผู้ช่วยเจ้าพนักงานธุรการ (ภารกิจ/คุณวุฒิ) (๑)  
- คนงานทั่วไป (ทั่วไป) (๑)\*

งานทะเบียนทรัพย์สินและพัสดุ

- เจ้าพนักงานพัสดุ (ปง./ชง.) (๑)  
(รขอใช้บัญชี กสธ.)  
  
- ผู้ช่วยเจ้าพนักงานพัสดุ  
(ภารกิจ/คุณวุฒิ) (๑)

ระดับ	อำนาจการท้องถิ่น			วิชาการ					ทั่วไป				ลูกจ้างประจำ	พนักงานจ้าง		รวม
	สูง	กลาง	ต้น	เชี่ยวชาญ	ชำนาญการพิเศษ	ปฏิบัติการ/ชำนาญการ	ชำนาญการ	ปฏิบัติการ	อาวุโส	ปฏิบัติงาน/ชำนาญงาน	ชำนาญงาน	ปฏิบัติงาน		ภารกิจ	ทั่วไป*	
คนครอง	-	-	๓	-	-	-	-	-	-	-	-	-	๑	๗	๑	๑๒
ว่าง	-	-	-	-	-	-	-	-	-	๓	-	-	-	-	-	๓

รับรองข้อมูลถูกต้อง

รับรองข้อมูลถูกต้อง

รับรองข้อมูลถูกต้อง

จำสืบทวี

(ชยพล ชุนทอง)

ปลัดองค์การบริหารส่วนตำบลหนองหงษ์

อัมพร

(นางอัมพร ตันติपालกุล)

ผู้อำนวยการกองคลังองค์การบริหารส่วนตำบลหนองหงษ์

(นางสาวสกุลรัตน์ รัตนโสม)

นักทรัพยากรบุคคล

๑๕

(แผนภูมิโครงสร้างใหม่)

โครงสร้างกองช่าง องค์การบริหารส่วนตำบลหนองหงษ์ อำเภอพานทอง จังหวัดชลบุรี  
ตามแผนอัตรากำลัง ๓ ปี พ.ศ.๒๕๖๑ - ๒๕๖๓ (ปรับปรุงครั้งที่ ๑ พ.ศ.๒๕๖๒)

ผู้อำนวยการกองช่าง  
(นักบริหารงานช่าง ระดับต้น) (๑)

หัวหน้าฝ่ายออกแบบและควบคุมอาคาร  
(นักบริหารงานช่าง ระดับต้น) (๑)  
(รขอใช้บัญชี ก.อบต.)

หัวหน้าฝ่ายประสานสาธารณูปโภค  
(นักบริหารงานช่าง ระดับต้น) (๑)

งานบริหารทั่วไป  
- ผู้ช่วยเจ้าพนักงานธุรการ (ภารกิจ/คุณวุฒิ) (๑)  
- พนักงานขับรถยนต์ (ภารกิจ/ทักษะ) (๑)  
(กำหนดเพิ่ม ปี๖๓)

งานออกแบบและควบคุมอาคาร  
- นายช่างเขียนแบบ(ปง./ชง.) (๑)  
(รขอใช้บัญชี กสส.)  
- ผู้ช่วยนายช่างเขียนแบบ  
(ภารกิจ/คุณวุฒิ)(๑)(กำหนดใหม่ปี๖๒)  
- คนงานทั่วไป (ทั่วไป) (๑)\*

งานสาธารณูปโภค  
- พนักงานจตมาตรวัดน้ำ (ลูกจ้างประจำ) (๑)  
- ผู้ช่วยนายช่างไฟฟ้า (ภารกิจ/คุณวุฒิ) (๑)  
- ผู้ช่วยเจ้าพนักงานประปา (ภารกิจ/คุณวุฒิ) (๑)  
- พนักงานขับเครื่องจักรกลขนาดเบา  
(ภารกิจ/ทักษะ) (๑) (กำหนดใหม่ปี๖๒)

งานก่อสร้าง  
- นายช่างโยธา (ปง./ชง.) (๑)  
(รขอใช้บัญชี กสส.)  
- คนงานทั่วไป (ทั่วไป) (๑)\*

ระดับ	อำนาจการท้องถิ่น			วิชาการ					ทั่วไป				ลูกจ้างประจำ	พนักงานจ้าง		รวม
	สูง	กลาง	ต้น	เชี่ยวชาญ	ชำนาญการพิเศษ	ปฏิบัติกร/ชำนาญการ	ชำนาญการ	ปฏิบัติกร	อาวุโส	ปฏิบัติงาน/ชำนาญงาน	ชำนาญงาน	ปฏิบัติงาน		ภารกิจ	ทั่วไป*	
คนครอง	-	-	๒	-	-	-	-	-	-	-	-	-	๑	๓	๒	๘
ว่าง	-	-	๑	-	-	-	-	-	-	๒	-	-	-	๓	-	๖

๑๔

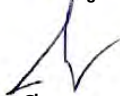
รับรองข้อมูลถูกต้อง

จำสลิปตรี 

(ชยพล ชุนทอง)

ปลัดองค์การบริหารส่วนตำบลหนองหงษ์

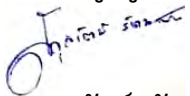
รับรองข้อมูลถูกต้อง



(นายบุญมี พุทธประเสริฐสิน)

ผู้อำนวยการกองช่างองค์การบริหารส่วนตำบลหนองหงษ์

รับรองข้อมูลถูกต้อง



(นางสาวสกุลรัตน์ รัตนโสม)

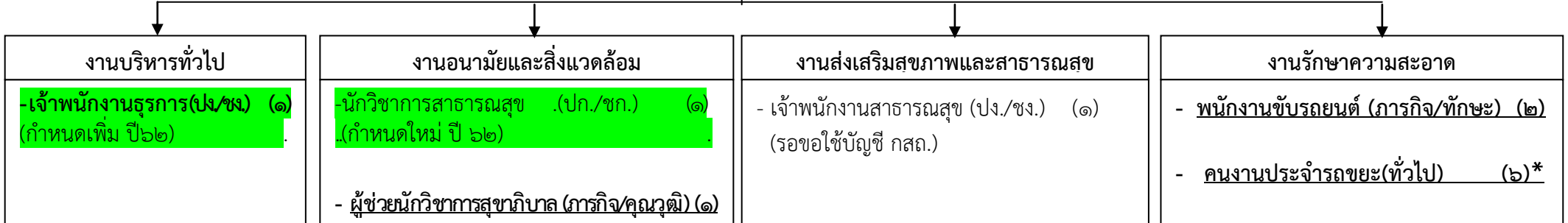
นักทรัพยากรบุคคล

(แผนภูมิโครงสร้างใหม่)

โครงสร้างกองสาธารณสุขและสิ่งแวดล้อม องค์การบริหารส่วนตำบลหนองหงษ์ อำเภอพานทอง จังหวัดชลบุรี  
ตามแผนอัตรากำลัง ๓ ปี พ.ศ.๒๕๖๑ - ๒๕๖๓ (ปรับปรุงครั้งที่ ๑ พ.ศ.๒๕๖๒)

ผู้อำนวยการกองสาธารณสุขและสิ่งแวดล้อม  
(นักบริหารงานสาธารณสุขและสิ่งแวดล้อม ระดับต้น) (๑)

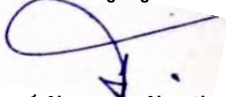
หัวหน้าฝ่ายอนามัยและสิ่งแวดล้อม  
(นักบริหารงานสาธารณสุขและสิ่งแวดล้อม ระดับต้น)  
(๑)

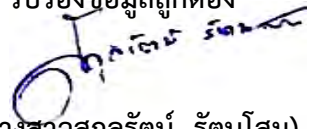


ระดับ	อำนาจการท้องถิ่น			วิชาการ					ทั่วไป				ลูกจ้างประจำ	พนักงานจ้าง		รวม
	สูง	กลาง	ต้น	เชี่ยวชาญ	ชำนาญการพิเศษ	ปฏิบัติการ/ชำนาญการ	ชำนาญการ	ปฏิบัติการ	อาวุโส	ปฏิบัติงาน/ชำนาญงาน	ชำนาญงาน	ปฏิบัติงาน		ภารกิจ	ทั่วไป*	
คนครอง	-	-	-	-	-	-	-	-	-	-	-	-	-	๓	๖	๙
ว่าง	-	-	๒	-	-	๑	-	-	-	๒	-	-	-	-	-	๕

๑๔

รับรองข้อมูลถูกต้อง  
 จำสืบทวี   
 (ชยพล ชุนทอง)  
 ปลัดองค์การบริหารส่วนตำบลหนองหงษ์

รับรองข้อมูลถูกต้อง  
 จำสืบเอก   
 (ศิลาชัย ชาญชัยศรี)  
 หัวหน้าสำนักปลัด รักษาราชการแทน  
 ผู้อำนวยการกองสาธารณสุขและสิ่งแวดล้อม อบต.หนองหงษ์

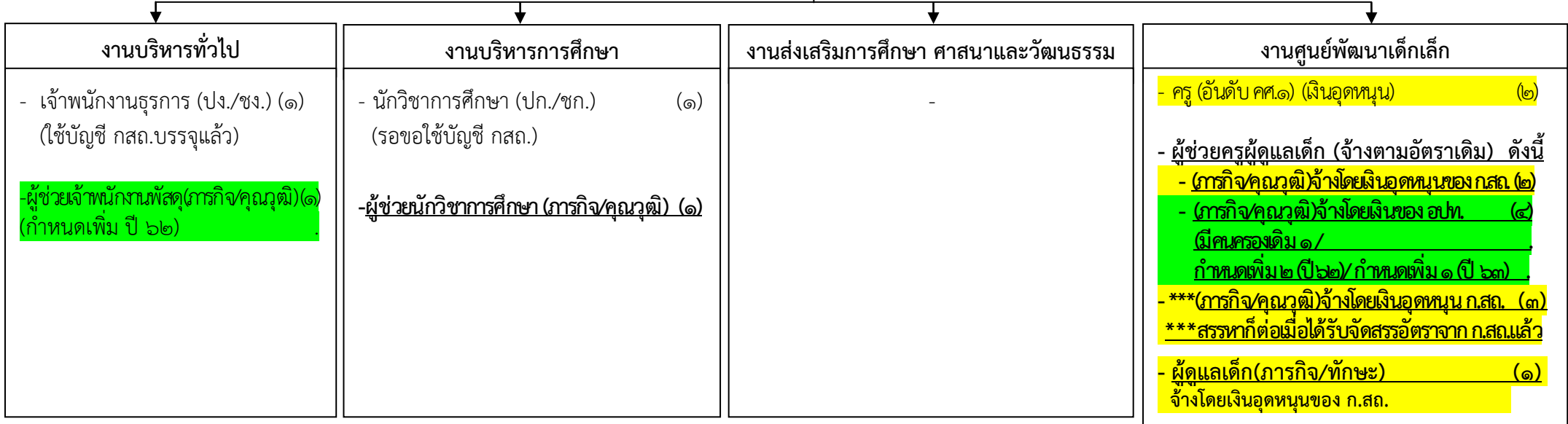
รับรองข้อมูลถูกต้อง  
  
 (นางสาวสกุลรัตน์ รัตนโสม)  
 นักทรัพยากรบุคคล

(แผนภูมิโครงสร้างใหม่)

โครงสร้างกองการศึกษา ศาสนาและวัฒนธรรม องค์การบริหารส่วนตำบลหนองหงษ์ อำเภอพานทอง จังหวัดชลบุรี  
ตามแผนอัตรากำลัง ๓ ปี พ.ศ.๒๕๖๑ - ๒๕๖๓ (ปรับปรุงครั้งที่ ๑ พ.ศ.๒๕๖๒)

ผู้อำนวยการกองการศึกษา ศาสนาและวัฒนธรรม  
(นักบริหารงานการศึกษา ระดับต้น) (๑)

หัวหน้าฝ่ายบริหารการศึกษา  
(นักบริหารงานการศึกษา ระดับต้น) (๑)



ระดับ	อำนาจการท้องถิ่น			วิชาการ					ทั่วไป				ลูกจ้างประจำ	ครู ผดต. ครูผู้ช่วย	พนักงานจ้าง		รวม
	สูง	กลาง	ต้น	เชี่ยวชาญ	ชำนาญการพิเศษ	ปฏิบัติกร/ชำนาญการ	ชำนาญการ	ปฏิบัติกร	อาวุโส	ปฏิบัติงาน/ชำนาญงาน	ชำนาญงาน	ปฏิบัติงาน			ภารกิจ	ทั่วไป*	
คนครอง	-	-	๑	-	-	-	-	-	-	-	-	๑	-	๒	๕	-	๙
ว่าง	-	-	๑	-	-	๑	-	-	-	-	-	-	-	-	๗	-	๙

รับรองข้อมูลถูกต้อง  
จำลิบตรี  
(ชยพล ชุนทอง)

รับรองข้อมูลถูกต้อง  
อภิญญา  
(นางมารีนา มะแซสะอิ)

รับรองข้อมูลถูกต้อง  
Thiraporn  
(นางสาวสกุลรัตน์ รัตนโสม)  
นักทรัพยากรบุคคล

ปลัดองค์การบริหารส่วนตำบลหนองหงษ์

หัวหน้าฝ่ายบริหารการศึกษา รักษาราชการแทน  
ผู้อำนวยการกองการศึกษา ศาสนาและวัฒนธรรม อบต.หนองหงษ์

๑๘



(แผนภูมิโครงสร้างใหม่)

โครงสร้างกองสวัสดิการสังคม องค์การบริหารส่วนตำบลหนองหงษ์ อำเภอพานทอง จังหวัดชลบุรี  
ตามแผนอัตรากำลัง ๓ ปี พ.ศ.๒๕๖๑ - ๒๕๖๓ (ปรับปรุงครั้งที่ ๑ พ.ศ.๒๕๖๒)

ผู้อำนวยการกองสวัสดิการสังคม  
( นักบริหารงานสวัสดิการสังคม ระดับต้น) (๑)

หัวหน้าฝ่ายสวัสดิการและพัฒนาชุมชน  
( นักบริหารงานสวัสดิการสังคม ระดับต้น) (๑)

หัวหน้าฝ่ายสังคมสงเคราะห์  
( นักบริหารงานสวัสดิการสังคม ระดับต้น) (๑)

งานบริหารทั่วไป  
-

งานสวัสดิการและพัฒนาชุมชน  
- นักพัฒนาชุมชน (ปก./ชก.) (๑)  
(ใช้บัญชี กสส.บรรจุแล้ว)

งานสังคมสงเคราะห์  
- ผู้ช่วยนักพัฒนาชุมชน(ภารกิจ/คุณวุฒิ)(๑)

งานส่งเสริมอาชีพและพัฒนาสตรี  
-

ระดับ	อำนาจการท้องถิ่น			วิชาการ					ทั่วไป				ลูกจ้างประจำ	พนักงานจ้าง		รวม
	สูง	กลาง	ต้น	เชี่ยวชาญ	ชำนาญการพิเศษ	ปฏิบัติการ/ชำนาญการ	ชำนาญการ	ปฏิบัติการ	อาวุโส	ปฏิบัติงาน/ชำนาญงาน	ชำนาญงาน	ปฏิบัติงาน		ภารกิจ	ทั่วไป*	
คนครอง	-	-	๒	-	-	-	-	๑	-	-	-	-	-	๑	-	๔
ว่าง	-	-	๑	-	-	-	-	-	-	-	-	-	-	-	-	๑

๕

รับรองข้อมูลถูกต้อง

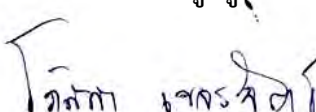


จำลิบตรี

(ชยพล ชุนทอง)

ปลัดองค์การบริหารส่วนตำบลหนองหงษ์

รับรองข้อมูลถูกต้อง

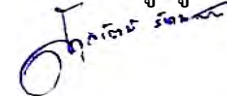


(นางรภััสสา เขจรจิตร)

หัวหน้าฝ่ายสวัสดิการและพัฒนาชุมชน รักษาราชการแทน

ผู้อำนวยการกองสวัสดิการสังคม อบต.หนองหงษ์

รับรองข้อมูลถูกต้อง



(นางสาวสกุลรัตน์ รัตนโสม)

นักทรัพยากรบุคคล



## (บัญชีใหม่)

๙.บัญชีภาระค่าใช้จ่ายเกี่ยวกับเงินเดือนและประโยชน์ตอบแทนอื่น ระหว่างปี พ.ศ.๒๕๖๑ - ๒๕๖๓ ขององค์การบริหารส่วนตำบลหนองหงษ์ อำเภอพานทอง จังหวัดชลบุรี (ปรับปรุงครั้งที่ ๑)

ที่	ชื่อสายงาน	ประเภท	จำ- นวน ทั้ง หมด	จำนวนที่มีอยู่		อัตราตำแหน่งที่ คาดว่าจะต้องใช้ใน			อัตรากำลังคน เพิ่ม (+) / ลด (-)			ภาระค่าใช้จ่าย ที่เพิ่มขึ้น (๒)			ภาระค่าใช้จ่าย รวม (๓)		
				จำนวน (คน)	เงินเดือน (๑)	ช่วงระยะ๓ปีข้างหน้า			๖๑	๖๒	๖๓	๒๕๖๑	๒๕๖๒	๒๕๖๓	๒๕๖๑	๒๕๖๒	๒๕๖๓
						๖๑	๖๒	๖๓									
๑	ปลัด อบต. (นักบริหารงานท้องถิ่น)	บริหารท้องถิ่น ระดับกลาง	๑	๑	๖๖๓,๐๐๐	๑	๑	๑	-	-	-	๐	๑๖,๔๔๐	๑๘,๑๒๐	๖๖๓,๐๐๐	๖๗๙,๔๔๐	๖๗๙,๕๖๐
๒	รองปลัด อบต.(นักบริหารงานท้องถิ่น )	บริหารท้องถิ่น ระดับต้น	๑	๑	๕๕๖,๖๘๐	๑	๑	๑	-	-	-	๐	๑๖,๖๘๐	๑๗,๕๒๐	๕๕๖,๖๘๐	๕๗๓,๒๐๐	๕๙๐,๘๘๐
๓	หัวหน้าสำนักงานปลัด (นักบริหารงานทั่วไป) - ฝ่ายบริหารทั่วไป	อำนาจการท้องถิ่น ระดับต้น	๑	๑	๕๘๑,๘๘๐	๑	๑	๑	-	-	-	๐	๑๘,๐๐๐	๑๘,๐๐๐	๕๘๑,๘๘๐	๕๙๙,๘๘๐	๖๑๗,๘๘๐
๔	หัวหน้าฝ่ายบริหารทั่วไป(นักบริหารงานทั่วไป)	อำนาจการท้องถิ่น ระดับต้น	๑	๑	๔๔๗,๒๔๐	๑	๑	๑	-	-	-	๐	๑๓,๐๘๐	๑๓,๒๐๐	๔๔๗,๒๔๐	๔๖๐,๓๒๐	๔๗๓,๕๒๐
๕	นักทรัพยากรบุคคล	ชำนาญการ	๑	๑	๓๑๗,๕๒๐	๑	๑	๑	-	-	-	๐	๑๒,๒๔๐	๑๒,๙๖๐	๓๑๗,๕๒๐	๓๒๙,๗๖๐	๓๔๒,๗๒๐
๖	เจ้าพนักงานธุรการ พนักงานจ้าง	ปง./ขง.	๒	๒	๓๖๓,๔๘๐	๒	๒	๒	-	-	-	๐	๑๔,๑๖๐	๑๔,๕๒๐	๓๖๓,๔๘๐	๓๗๗,๖๔๐	๓๙๒,๑๖๐
๗	ผู้ช่วยเจ้าพนักงานธุรการ (ภารกิจ/คุณวุฒิ)		๑	๑	๑๔๖,๐๔๐	๑	๑	๑	-	-	-	๐	๕,๘๘๐	๖,๑๒๐	๑๔๖,๐๔๐	๑๕๑,๙๒๐	๑๕๘,๐๔๐
๗.๑	ผู้ช่วยเจ้าพนักงานธุรการ (ภารกิจ/คุณวุฒิ)		๐	๐	๐	๐	๐	๐	-	-	-	๐	๐	๐	๐	๐	๐
๘	ผู้ช่วยเจ้าพนักงานพัสดุ (ภารกิจ/คุณวุฒิ)		๑	๐	๐	๐	๐	๑	-	-	+๑	๐	๐	๑๓๘,๐๐๐	๐	๐	๑๓๘,๐๐๐
๙	พนักงานขับรถยนต์ (ภารกิจ/ทักษะ)		๒	๒	๒๙๔,๑๒๐	๒	๒	๒	-	-	-	๐	๑๑,๘๘๐	๑๒,๓๖๐	๒๙๔,๑๒๐	๓๐๖,๐๐๐	๓๑๘,๓๖๐
๑๐	การโรง	(จ้างทั่วไป)	๑	๑	๑๐๘,๐๐๐	๑	๑	๑	-	-	-	๐	๐	๐	๑๐๘,๐๐๐	๑๐๘,๐๐๐	๑๐๘,๐๐๐
๑๑	แม่บ้าน	(จ้างทั่วไป)	๑	๑	๑๐๘,๐๐๐	๑	๑	๑	-	-	-	๐	๐	๐	๑๐๘,๐๐๐	๑๐๘,๐๐๐	๑๐๘,๐๐๐
๑๒	ยาม	(จ้างทั่วไป)	๑	๑	๑๐๘,๐๐๐	๑	๑	๑	-	-	-	๐	๐	๐	๑๐๘,๐๐๐	๑๐๘,๐๐๐	๑๐๘,๐๐๐
๑๓	คนงาน (จ้างทั่วไป)		๑	๐	๐	๐	๑	๑	-	+๑	-	๐	๑๐๘,๐๐๐	๐	๐	๑๐๘,๐๐๐	๑๐๘,๐๐๐
๑๔	- ฝ่ายนโยบายและแผน																
๑๔	หัวหน้าฝ่ายนโยบายและแผน(นักบริหารงานทั่วไป)	อำนาจการท้องถิ่น ระดับต้น	๑	๑	๓๔๑,๗๖๐	๑	๑	๑	-	-	-	๐	๑๒,๖๐๐	๑๒,๙๖๐	๓๔๑,๗๖๐	๓๕๔,๓๖๐	๓๖๗,๓๒๐
๑๕	นักวิเคราะห์นโยบายและแผน พนักงานจ้าง	ปก./ขก.	๑	๑	๑๙๔,๖๔๐	๑	๑	๑	-	-	-	๐	๘,๖๔๐	๗,๕๖๐	๑๙๔,๖๔๐	๒๐๓,๒๘๐	๒๑๐,๘๔๐
๑๖	ผู้ช่วยนักวิเคราะห์นโยบายและแผน(ภารกิจ/คุณวุฒิ)		๑	๑	๒๐๒,๔๔๐	๑	๑	๑	-	-	-	๐	๘,๑๖๐	๘,๕๒๐	๒๐๒,๔๔๐	๒๑๐,๖๐๐	๒๑๙,๑๒๐
๑๗	ผู้ช่วยนิติกร (ภารกิจ/คุณวุฒิ)		๑	๑	๒๒๘,๘๔๐	๑	๑	๑	-	-	-	๐	๙,๒๔๐	๙,๖๐๐	๒๒๘,๘๔๐	๒๓๘,๐๘๐	๒๔๗,๖๘๐
๑๘	หัวหน้าฝ่ายป้องกันและบรรเทาสาธารณภัย(นักบริหารงานทั่วไป) พนักงานจ้าง	อำนาจการท้องถิ่น ระดับต้น	๑	๑	๓๔๗,๗๖๐	๑	๑	๑	-	-	-	๐	๑๒,๙๖๐	๑๓,๔๔๐	๓๔๗,๗๖๐	๓๖๐,๗๒๐	๓๗๔,๑๖๐
๑๙	ผู้ช่วยเจ้าพนักงานป้องกันและบรรเทาสาธารณภัย(ภารกิจ/คุณวุฒิ)		๑	๑	๑๔๒,๒๐๐	๑	๑	๑	-	-	-	๐	๕,๗๖๐	๖,๐๐๐	๑๔๒,๒๐๐	๑๔๗,๙๖๐	๑๕๓,๙๖๐
๒๐	พนักงานขับรถยนต์ (ภารกิจ/ทักษะ)		๒	๑	๒๔๙,๖๐๐	๒	๒	๒	-	-	-	๐	๑๐,๐๘๐	๑๐,๕๖๐	๒๔๙,๖๐๐	๒๕๙,๖๘๐	๒๗๐,๒๔๐
๒๑	พนักงานดับเพลิง (จ้างทั่วไป)		๓	๓	๓๒๔,๐๐๐	๓	๓	๓	-	-	-	๐	๐	๐	๓๒๔,๐๐๐	๓๒๔,๐๐๐	๓๒๔,๐๐๐
	รวม	-	๒๖	๒๓	๕,๗๒๕,๒๐๐	๒๕	๒๕	๒๖	-	-	+๑	๐	๒๘๓,๘๐๐	๓๑๙,๔๔๐	๕,๗๒๕,๒๐๐	๖,๐๐๙,๐๐๐	๖,๓๒๘,๔๔๐

รับรองข้อมูลถูกต้อง

ลงชื่อ



(นางอัมพร ตันติपालกุล)

ผู้อำนวยการกองคลัง อบต.หนองหงษ์

## (บัญชีใหม่)

๙.บัญชีภาระค่าใช้จ่ายเกี่ยวกับเงินเดือนและประโยชน์ตอบแทนอื่น ระหว่างปี พ.ศ.๒๕๖๑ - ๒๕๖๓ ขององค์การบริหารส่วนตำบลหนองหงษ์ อำเภอพานทอง จังหวัดชลบุรี (ปรับปรุงครั้งที่ ๑)

ที่	ชื่อสายงาน	ระดับ ตำแหน่ง	จำนวน ทั้งหมด	จำนวนที่มีอยู่		อัตราตำแหน่งที่ คาดว่าจะต้องใช้ใน ช่วงระยะ๓ปีข้างหน้า			อัตรากำลังคน เพิ่ม (+) / ลด (-)			ภาระค่าใช้จ่าย ที่เพิ่มขึ้น (๒)			ภาระค่าใช้จ่าย รวม (๓)		
				จำนวน (คน)	เงินเดือน (๑)	๖๑	๖๒	๖๓	๖๑	๖๒	๖๓	๒๕๖๑	๒๕๖๒	๒๕๖๓	๒๕๖๑	๒๕๖๒	๒๕๖๓
๑	กองคลัง ผู้อำนวยการกองคลัง (นักบริหารงานการคลัง)	อำนาจการท้องถิ่น ระดับดี	๑	๑	๔๒๔,๕๖๐	๑	๑	๑	-	-	-	๐	๑๓,๔๔๐	๑๓,๓๒๐	๔๒๔,๕๖๐	๔๓๘,๐๐๐	๔๕๑,๓๒๐
๒	- ฝ่ายบัญชี หัวหน้าฝ่ายบัญชี (นักบริหารงานการคลัง)	อำนาจการท้องถิ่น ระดับดี	๑	๑	๓๖๐,๓๒๐	๑	๑	๑	-	-	-	๐	๑๓,๔๔๐	๑๓,๓๒๐	๓๖๐,๓๒๐	๓๗๔,๑๖๐	๓๘๗,๔๘๐
๓	เจ้าพนักงานการเงินและบัญชี ลูกจ้างประจำ	ปง./ขง.	๑	๐	๒๙๗,๙๐๐	๑	๑	๑	-	-	-	๐	๙,๗๒๐	๙,๗๒๐	๒๙๗,๙๐๐	๓๐๗,๖๒๐	๓๑๗,๓๔๐
๔	นักวิชาการคลัง พนักงานจ้าง	(สนับสนุน)	๑	๑	๒๖๖,๗๖๐	๑	๑	๑	-	-	-	๐	๙,๐๐๐	๘,๗๖๐	๒๖๖,๗๖๐	๒๗๕,๗๖๐	๒๘๔,๕๒๐
๕	ผู้ช่วยนักวิชาการคลัง (ภารกิจ/คุณวุฒิ)		๑	๑	๒๐๔,๖๐๐	๑	๑	๑	-	-	-	๐	๘,๒๘๐	๘,๕๒๐	๒๐๔,๖๐๐	๒๑๒,๘๘๐	๒๒๑,๔๐๐
๖	ผู้ช่วยนักวิชาการเงินและบัญชี (ภารกิจ/คุณวุฒิ)		๑	๑	๒๐๓,๒๘๐	๑	๑	๑	-	-	-	๐	๘,๑๖๐	๘,๕๒๐	๒๐๓,๒๘๐	๒๑๑,๔๔๐	๒๑๙,๙๖๐
๗	พนักงานขับรถยนต์ (ภารกิจ/ทักษะ)		๑	๐	๐	๐	๑	๑	-	+๑	-	๐	๑๑๒,๘๐๐	๔,๕๖๐	๐	๑๑๒,๘๐๐	๑๑๗,๓๖๐
๘	- ฝ่ายพัฒนาและจัดเก็บรายได้ หัวหน้าฝ่ายพัฒนาและจัดเก็บรายได้ (นักบริหารงานการคลัง)	อำนาจการท้องถิ่น ระดับดี	๑	๑	๓๕๕,๓๖๐	๑	๑	๑	-	-	-	๐	๑๒,๙๖๐	๑๓,๓๒๐	๓๕๕,๓๖๐	๓๖๗,๓๒๐	๓๘๐,๖๔๐
๙	เจ้าพนักงานจัดเก็บรายได้	ปง./ขง.	๑	๐	๒๙๗,๙๐๐	๑	๑	๑	-	-	-	๐	๙,๗๒๐	๙,๗๒๐	๒๙๗,๙๐๐	๓๐๗,๖๒๐	๓๑๗,๓๔๐
๑๐	เจ้าพนักงานพัสดุ พนักงานจ้าง	ปง./ขง.	๑	๐	๒๙๗,๙๐๐	๑	๑	๑	-	-	-	๐	๙,๗๒๐	๙,๗๒๐	๒๙๗,๙๐๐	๓๐๗,๖๒๐	๓๑๗,๓๔๐
๑๑	ผู้ช่วยนักวิชาการจัดเก็บรายได้ (ภารกิจ/คุณวุฒิ)		๑	๑	๒๒๕,๗๒๐	๑	๑	๑	-	-	-	๐	๙,๑๒๐	๙,๔๘๐	๒๒๕,๗๒๐	๒๓๔,๘๔๐	๒๔๔,๓๒๐
๑๒	ผู้ช่วยเจ้าพนักงานพัสดุ (ภารกิจ/คุณวุฒิ)		๑	๑	๑๓๘,๐๐๐	๑	๑	๑	-	-	-	๐	๕,๕๒๐	๕,๗๖๐	๑๓๘,๐๐๐	๑๔๓,๕๒๐	๑๔๙,๒๘๐
๑๓	ผู้ช่วยเจ้าพนักงานจัดเก็บรายได้ (ภารกิจ/คุณวุฒิ)		๑	๑	๑๒๗,๔๔๐	๑	๑	๑	-	-	-	๐	๕,๑๖๐	๕,๔๐๐	๑๒๗,๔๔๐	๑๓๒,๖๐๐	๑๓๘,๐๐๐
๑๔	ผู้ช่วยเจ้าพนักงานธุรการ (ภารกิจ/คุณวุฒิ)		๑	๑	๑๓๘,๐๐๐	๑	๑	๑	-	-	-	๐	๕,๕๒๐	๕,๗๖๐	๑๓๘,๐๐๐	๑๔๓,๕๒๐	๑๔๙,๒๘๐
๑๕	คนงาน (จ้างทั่วไป)		๑	๑	๑๐๘,๐๐๐	๑	๑	๑	-	-	-	๐	๐	๐	๑๐๘,๐๐๐	๑๐๘,๐๐๐	๑๐๘,๐๐๐
	รวม	-	๑๕	๑๑	๓,๔๔๕,๑๔๐	๑๔	๑๕	๑๕	-	+๑	-	๐	๒๓๒,๕๖๐	๑๒๕,๘๘๐	๓,๔๔๕,๑๔๐	๓,๖๗๗,๗๐๐	๓,๘๐๓,๕๘๐

รับรองข้อมูลถูกต้อง

ลงชื่อ

(นางอัมพร ตันติपालกุล)

ผู้อำนวยการกองคลัง อบต.หนองหงษ์

## (บัญชีใหม่)

๙.บัญชีการค่าใช้จ่ายเกี่ยวกับเงินเดือนและประโยชน์ตอบแทนอื่น ระหว่างปี พ.ศ.๒๕๖๑ - ๒๕๖๓ ขององค์การบริหารส่วนตำบลหนองหงษ์ อำเภอพานทอง จังหวัดชลบุรี (ปรับปรุงครั้งที่ ๑)

ที่	ชื่อสายงาน	ระดับ ตำแหน่ง	จำนวน ทั้ง หมด	จำนวนที่มีอยู่		อัตราตำแหน่งที่ คาดว่าจะต้องใช้ใน ช่วงระยะ๓ปีข้างหน้า			อัตรากำลังคน เพิ่ม (+) / ลด (-)			การค่าใช้จ่าย ที่เพิ่มขึ้น (๒)			การค่าใช้จ่าย รวม (๓)		
				จำนวน (คน)	เงินเดือน (๑)	๖๑	๖๒	๖๓	๖๑	๖๒	๖๓	๒๕๖๑	๒๕๖๒	๒๕๖๓	๒๕๖๑	๒๕๖๒	๒๕๖๓
๑	กองช่าง ผู้อำนวยการกองช่าง (นักบริหารงานช่าง ) - ฝ่ายออกแบบและควบคุมอาคาร	อำนาจการท้องถิ่น ระดับดี	๑	๑	๔๓๘,๐๐๐	๑	๑	๑	-	-	-	๐	๑๓,๓๒๐	๑๓,๓๒๐	๔๓๘,๐๐๐	๔๕๑,๓๒๐	๔๖๔,๖๔๐
๒	หัวหน้าฝ่ายออกแบบและควบคุมอาคาร(นักบริหารงานช่าง)	อำนาจการท้องถิ่น ระดับดี	๑	๐	๔๑๑,๖๐๐	๑	๑	๑	-	-	-	๐	๑๓,๖๒๐	๑๓,๖๒๐	๔๑๑,๖๐๐	๔๒๕,๒๒๐	๔๓๘,๘๔๐
๓	นายช่างเขียนแบบ พนักงานจ้าง	ปง./ขง.	๑	๐	๒๙๗,๙๐๐	๑	๑	๑	-	-	-	๐	๙,๗๒๐	๙,๗๒๐	๒๙๗,๙๐๐	๓๐๗,๖๒๐	๓๑๗,๓๔๐
๔	ผู้ช่วยเจ้าพนักงานธุรการ (ภารกิจ/คุณวุฒิ)		๑	๑	๑๑๒,๘๐๐	๑	๑	๑	-	-	-	๐	๔,๕๖๐	๔,๘๐๐	๑๑๒,๘๐๐	๑๑๗,๓๖๐	๑๒๒,๑๖๐
๕	ผู้ช่วยนายช่างเขียนแบบ (ภารกิจ/คุณวุฒิ)		๑	๐	๐	๐	๑	๑	-	+๑	-	๐	๑๓๘,๐๐๐	๕,๕๒๐	๐	๑๓๘,๐๐๐	๑๔๓,๕๒๐
๖	พนักงานขับรถยนต์ (ภารกิจ/ทักษะ)		๑	๐	๐	๐	๐	๑	-	-	+๑	๐	๐	๑๑๒,๘๐๐	๐	๐	๑๑๒,๘๐๐
๗	คนงาน (จ้างทั่วไป) - ฝ่ายประสานสาธารณสุข		๑	๑	๑๐๘,๐๐๐	๑	๑	๑	-	-	-	๐	๐	๐	๑๐๘,๐๐๐	๑๐๘,๐๐๐	๑๐๘,๐๐๐
๘	หัวหน้าฝ่ายประสานสาธารณสุข(นักบริหารงานช่าง)	อำนาจการท้องถิ่น ระดับดี	๑	๑	๓๐๖,๑๒๐	๑	๑	๑	-	-	-	๐	๑๑,๕๒๐	๑๒,๐๐๐	๓๐๖,๑๒๐	๓๑๗,๖๔๐	๓๒๙,๖๔๐
๙	นายช่างโยธา ลูกจ้างประจำ	ปง./ขง.	๑	๐	๒๙๗,๙๐๐	๑	๑	๑	-	-	-	๐	๙,๗๒๐	๙,๗๒๐	๒๙๗,๙๐๐	๓๐๗,๖๒๐	๓๑๗,๓๔๐
๑๐	พนักงานจตมาตรวัดน้ำ พนักงานจ้าง	(สนับสนุน)	๑	๑	๑๖๘,๓๖๐	๑	๑	๑	-	-	-	๐	๖,๔๘๐	๖,๘๔๐	๑๖๘,๓๖๐	๑๗๕,๒๐๐	๑๘๑,๖๘๐
๑๑	ผู้ช่วยนายช่างไฟฟ้า (ภารกิจ/คุณวุฒิ)		๑	๑	๑๑๒,๘๐๐	๑	๑	๑	-	-	-	๐	๔,๕๖๐	๔,๘๐๐	๑๑๒,๘๐๐	๑๑๗,๓๖๐	๑๒๒,๑๖๐
๑๒	ผู้ช่วยเจ้าพนักงานประปา (ภารกิจ/คุณวุฒิ)		๑	๑	๑๒๑,๙๒๐	๑	๑	๑	-	-	-	๐	๔,๙๒๐	๕,๑๖๐	๑๒๑,๙๒๐	๑๒๖,๘๔๐	๑๓๒,๐๐๐
๑๓	พนักงานขับเครื่องจักรกลขนาดเบา (ภารกิจ/ทักษะ)		๑	๐	๐	๐	๑	๑	-	+๑	-	๐	๑๑๒,๘๐๐	๔,๕๖๐	๐	๑๑๒,๘๐๐	๑๑๗,๓๖๐
๑๔	คนงาน (จ้างทั่วไป)		๑	๑	๑๐๘,๐๐๐	๑	๑	๑	-	-	-	๐	๐	๐	๑๐๘,๐๐๐	๑๐๘,๐๐๐	๑๐๘,๐๐๐
	รวม	-	๑๔	๘	๒,๔๘๓,๔๐๐	๑๑	๑๓	๑๔	-	+๒	+๑	๐	๓๒๙,๒๒๐	๒๐๒,๘๖๐	๒,๔๘๓,๔๐๐	๒,๘๑๖,๖๒๐	๓,๐๑๕,๔๘๐

รับรองข้อมูลถูกต้อง

ลงชื่อ



(นางอัมพร ตันติपालกุล)

ผู้อำนวยการกองคลัง อบต.หนองหงษ์

## (บัญชีใหม่)

๙.บัญชีภาระค่าใช้จ่ายเกี่ยวกับเงินเดือนและประโยชน์ตอบแทนอื่น ระหว่างปี พ.ศ.๒๕๖๑ - ๒๕๖๓ ขององค์การบริหารส่วนตำบลหนองหงษ์ อำเภอพานทอง จังหวัดชลบุรี (ปรับปรุงครั้งที่ ๑)

ที่	ชื่อสายงาน	ระดับ ตำแหน่ง	จำ- นวน ที่ ทั้งหมด	จำนวนที่มีอยู่		อัตราตำแหน่งที่ คาดว่าจะต้องใช้ใน ช่วงระยะ๓ปีข้างหน้า			อัตรากำลังคน เพิ่ม (+) / ลด (-)			ภาระค่าใช้จ่าย ที่เพิ่มขึ้น (๒)			ภาระค่าใช้จ่าย รวม (๓)		
				จำนวน (คน)	เงินเดือน (๑)	๖๑	๖๒	๖๓	๖๑	๖๒	๖๓	๒๕๖๑	๒๕๖๒	๒๕๖๓	๒๕๖๑	๒๕๖๒	๒๕๖๓
๑	กองสาธารณสุขและสิ่งแวดล้อม ผู้อำนวยการกองสาธารณสุขและสิ่งแวดล้อม (นักบริหารงานสาธารณสุขและสิ่งแวดล้อม) - ฝ่ายอนามัยและสิ่งแวดล้อม	อำนาจการท้องถิ่น ระดับที่	๑	๐	๔๓๕,๖๐๐	๑	๑	๑	-	-	-	๐	๑๓,๖๒๐	๑๓,๖๒๐	๔๓๕,๖๐๐	๔๔๙,๒๒๐	๔๖๒,๘๔๐
๒	หัวหน้าฝ่ายอนามัยและสิ่งแวดล้อม (นักบริหารงานสาธารณสุขและสิ่งแวดล้อม)	อำนาจการท้องถิ่น ระดับที่	๑	๐	๔๑๑,๖๐๐	๑	๑	๑	-	-	-	๐	๑๓,๖๒๐	๑๓,๖๒๐	๔๑๑,๖๐๐	๔๒๕,๒๒๐	๔๓๘,๘๔๐
๓	นักวิชาการสาธารณสุข	ปก./ชก.	๑	๐	๐	๐	๑	๑	-	+๑	-	๐	๓๕๕,๓๒๐	๑๒,๐๐๐	๐	๓๕๕,๓๒๐	๓๖๗,๓๒๐
๔	เจ้าพนักงานสาธารณสุข	ปง./ชง.	๑	๐	๒๙๗,๙๐๐	๑	๑	๑	-	-	-	๐	๙,๗๒๐	๙,๗๒๐	๒๙๗,๙๐๐	๓๐๗,๖๒๐	๓๑๖,๓๔๐
๕	เจ้าพนักงานธุรการ	ปง./ชง.	๑	๐	๐	๐	๑	๑	-	+๑	-	๐	๒๙๗,๙๐๐	๙,๗๒๐	๐	๒๙๗,๙๐๐	๓๐๗,๖๒๐
พนักงานจ้าง																	
๖	ผู้ช่วยนักวิชาการสาขาภิบาล (ภารกิจ/คุณวุฒิ)		๑	๑	๒๒๐,๒๐๐	๑	๑	๑	-	-	-	๐	๘,๘๘๐	๙,๒๔๐	๒๒๐,๒๐๐	๒๒๙,๐๘๐	๒๓๘,๓๒๐
๗	พนักงานขับรถยนต์ (ภารกิจ/ทักษะ)		๒	๒	๒๕๓,๖๘๐	๒	๒	๒	-	-	-	๐	๑๐,๓๒๐	๑๐,๖๘๐	๒๕๓,๖๘๐	๒๖๔,๐๐๐	๒๗๔,๖๘๐
๘	คนงานประจำรถขยะ (จ้างทั่วไป)		๖	๖	๖๔๘,๐๐๐	๖	๖	๖	-	-	-	๐	๐	๐	๖๔๘,๐๐๐	๖๔๘,๐๐๐	๖๔๘,๐๐๐
	รวม	-	๑๔	๙	๒,๒๖๖,๙๘๐	๑๒	๑๔	๑๔	-	+๒	-	๐	๗๐๙,๓๘๐	๗๘,๖๐๐	๒,๒๖๖,๙๘๐	๒,๙๗๖,๓๖๐	๓,๐๕๔,๙๖๐

รับรองข้อมูลถูกต้อง

ลงชื่อ



(นางอัมพร ตันติपालกุล)

ผู้อำนวยการกองคลัง อบต.หนองหงษ์

(บัญชีใหม่)

๙.บัญชีภาระค่าใช้จ่ายเกี่ยวกับเงินเดือนและประโยชน์ตอบแทนอื่น ระหว่างปี พ.ศ.๒๕๖๑ - ๒๕๖๓ ขององค์การบริหารส่วนตำบลหนองหงษ์ อำเภอพานทอง จังหวัดชลบุรี (ปรับปรุงครั้งที่ ๑)

ที่	ชื่อสายงาน	ระดับ ตำแหน่ง	จำ- นวน ทั้ง หมด	จำนวนที่มีอยู่		อัตราตำแหน่งที่ คาดว่าจะต้องใช้ใน ช่วงระยะ๓ปีข้างหน้า			อัตรากำลังคน เพิ่ม (+) / ลด (-)			ภาระค่าใช้จ่าย ที่เพิ่มขึ้น (๒)			ภาระค่าใช้จ่าย รวม (๓)			
				จำนวน (คน)	เงินเดือน (๑)	๖๑	๖๒	๖๓	๖๑	๖๒	๖๓	๒๕๖๑	๒๕๖๒	๒๕๖๓	๒๕๖๑	๒๕๖๒	๒๕๖๓	
<b>กองการศึกษา ศาสนาและวัฒนธรรม</b>																		
๑	ผู้อำนวยการกองการศึกษา ศาสนาและวัฒนธรรม (นักบริหารงานการศึกษา) - ฝ่ายบริหารการศึกษา	ผู้อำนวยการท้องถิ่น ระดับดี	๑	๐	๔๓๕,๖๐๐	๑	๑	๑	-	-	-	๐	๑๓,๖๒๐	๑๓,๖๒๐	๔๓๕,๖๐๐	๔๔๙,๒๒๐	๔๖๒,๘๔๐	
๒	หัวหน้าฝ่ายบริหารการศึกษา(นักบริหารงานการศึกษา)	ผู้อำนวยการท้องถิ่น ระดับดี	๑	๑	๓๖๗,๓๒๐	๑	๑	๑	-	-	-	๐	๑๓,๓๒๐	๑๓,๔๔๐	๓๖๗,๓๒๐	๓๘๐,๖๔๐	๓๙๔,๐๘๐	
๓	นักวิชาการศึกษา	ปก./ชก.	๑	๐	๓๕๕,๓๒๐	๑	๑	๑	-	-	-	๐	๑๒,๐๐๐	๑๒,๐๐๐	๓๕๕,๓๒๐	๓๖๗,๓๒๐	๓๗๙,๓๒๐	
๔	เจ้าพนักงานธุรการ	ปง./ชง.	๑	๑	๑๔๖,๖๔๐	๑	๑	๑	-	-	-	๐	๖,๑๒๐	๖,๐๐๐	๑๔๖,๖๔๐	๑๕๒,๗๖๐	๑๕๘,๗๖๐	
๕	ครู	คศ.๑	๒	๒	๔๕๘,๔๐๐	๒	๒	๒	-	-	-	๐	๑๙,๖๘๐	๑๙,๖๘๐	๔๕๘,๔๐๐	๔๗๘,๐๘๐	๔๙๗,๗๖๐	
<b>พนักงานจ้าง</b>																		
๖	ผู้ช่วยนักวิชาการศึกษา (ภารกิจ/คุณวุฒิ)		๑	๑	๑๘๐,๐๐๐	๑	๑	๑	-	-	-	๐	๗,๒๐๐	๗,๕๖๐	๑๘๐,๐๐๐	๑๘๗,๒๐๐	๑๙๔,๗๖๐	
๗	ผู้ช่วยเจ้าพนักงานพัสดุ (ภารกิจ/คุณวุฒิ)		๑	๐	๐	๐	๑	๑	-	+๑	-	๐	๑๓๘,๐๐๐	๕,๕๕๒	๐	๑๓๘,๐๐๐	๑๔๓,๕๕๒	
๘	ผู้ช่วยครูผู้ดูแลเด็ก (ภารกิจ/คุณวุฒิ ปวช.) (จ้างตามอัตราเดิม)		๑	๑	๑๕๗,๙๒๐	๑	๑	๑	-	-	-	๐	๖,๓๖๐	๖,๖๐๐	๑๕๗,๙๒๐	๑๖๔,๒๘๐	๑๗๐,๘๘๐	
๙	ผู้ช่วยครูผู้ดูแลเด็ก (ภารกิจ/คุณวุฒิปริญญาตรี)		๓	๐	๐	๐	๒	๓	-	+๒	+๑	๐	๓๖๐,๐๐๐	๑๙๔,๔๐๐	๐	๓๖๐,๐๐๐	๕๕๔,๔๐๐	
๑๐	ผู้ช่วยครูผู้ดูแลเด็ก (ภารกิจ/คุณวุฒิ ปวช.) (จ้างตามอัตราเดิม)		๒	๒	๗๔,๐๔๐	๒	๒	๒	-	-	-	๐	๑๒,๑๒๐	๑๒,๖๐๐	๗๔,๐๔๐	๘๖,๑๖๐	๙๘,๗๖๐	
๑๑	ผู้ดูแลเด็ก (ภารกิจ/ทักษะ) (จ้างตามอัตราเดิม)		๑	๑	๕๒,๖๘๐	๑	๑	๑	-	-	-	๐	๖,๗๒๐	๖,๙๖๐	๕๒,๖๘๐	๕๙,๔๐๐	๖๖,๓๖๐	
๑๒	ผู้ช่วยครูผู้ดูแลเด็ก (ภารกิจ/คุณวุฒิ ปวส.)		๓	๐	๔๑๔,๐๐๐	๓	๓	๓	-	-	-	๐	๑๖,๕๖๐	๑๗,๒๘๐	๔๑๔,๐๐๐	๔๓๐,๕๖๐	๔๔๗,๘๔๐	
(***)หมายเหตุ : การสรรหาตำแหน่งลำดับที่๑๒ (๓ อัตรา) ให้กระทำได้ก็ต่อเมื่อได้รับแจ้งจัดสรรอัตรารจาก ก.ส.แ																		
รวม			-	๑๘	๙	๑,๗๖๙,๕๒๐	๑๔	๑๗	๑๘	-	+๓	+๑	๐	๕๗๕,๔๖๐	๒๗๘,๗๐๐	๑,๗๖๙,๕๒๐	๒,๓๔๔,๙๘๐	๒,๖๒๓,๖๘๐

รับรองข้อมูลถูกต้อง

ลงชื่อ



(นางอัมพร ตันติपालกุล)

ผู้อำนวยการกองคลัง อบต.หนองหงษ์

(บัญชีใหม่)

๙.บัญชีการค่าใช้จ่ายเกี่ยวกับเงินเดือนและประโยชน์ตอบแทนอื่น ระหว่างปี พ.ศ.๒๕๖๑ - ๒๕๖๓ ขององค์การบริหารส่วนตำบลหนองหงษ์ อำเภอพานทอง จังหวัดชลบุรี (ปรับปรุงครั้งที่ ๑)

ที่	ชื่อสายงาน	ระดับ ตำแหน่ง	จำ- นวน ที่ ทั้งหมด	จำนวนที่มีอยู่		อัตราตำแหน่งที่ คาดว่าจะต้องใช้ใน ช่วงระยะ๓ปีข้างหน้า			อัตรากำลังคน เพิ่ม (+) / ลด (-)			ภาระค่าใช้จ่าย ที่เพิ่มขึ้น (๒)			ภาระค่าใช้จ่าย รวม (๓)		
				จำนวน (คน)	เงินเดือน (๑)	๖๑	๖๒	๖๓	๖๑	๖๒	๖๓	๒๕๖๑	๒๕๖๒	๒๕๖๓	๒๕๖๑	๒๕๖๒	๒๕๖๓
<b>กองสวัสดิการสังคม</b>																	
๑	ผู้อำนวยการกองสวัสดิการสังคม(นักบริหารงานสวัสดิการสังคม)ผู้อำนวยการท้องถิ่น ระดับต้น		๑	๐	๔๓๕,๖๐๐	๑	๑	๑	-	-	-	๐	๑๓,๖๒๐	๑๓,๖๒๐	๔๓๕,๖๐๐	๔๔๙,๒๒๐	๔๖๒,๘๔๐
๒	หัวหน้าฝ่ายสวัสดิการและพัฒนาชุมชน (นักบริหารงานสวัสดิการสังคม)	ผู้อำนวยการท้องถิ่น ระดับต้น	๑	๑	๓๕๕,๓๖๐	๑	๑	๑	-	-	-	๐	๑๒,๙๖๐	๑๓,๓๒๐	๓๕๕,๓๖๐	๓๖๗,๓๒๐	๓๘๐,๖๔๐
๓	นักพัฒนาชุมชน - ฝ่ายสังคมสงเคราะห์	ปก./ชก.	๑	๑	๑๙๔,๖๔๐	๑	๑	๑	-	-	-	๐	๘,๖๔๐	๗,๕๖๐	๑๙๔,๖๔๐	๒๐๓,๒๘๐	๒๑๐,๘๔๐
๔	หัวหน้าฝ่ายสังคมสงเคราะห์(นักบริหารงานสวัสดิการสังคม) พนักงานจ้าง	ผู้อำนวยการท้องถิ่น ระดับต้น	๑	๑	๓๘๗,๔๘๐	๑	๑	๑	-	-	-	๐	๑๓,๐๘๐	๑๓,๔๔๐	๓๘๗,๔๘๐	๔๐๐,๕๖๐	๔๑๔,๐๐๐
๕	ผู้ช่วยนักพัฒนาชุมชน (ภารกิจ/คุณวุฒิ)		๑	๑	๒๒๘,๐๐๐	๑	๑	๑	-	-	-	๐	๙,๑๒๐	๙,๖๐๐	๒๒๘,๐๐๐	๒๓๗,๑๒๐	๒๔๖,๗๒๐
	<b>รวม</b>	-	<b>๕</b>	<b>๔</b>	<b>๑,๖๐๐,๐๘๐</b>	<b>๕</b>	<b>๕</b>	<b>๕</b>	<b>-</b>	<b>-</b>	<b>-</b>	<b>๐</b>	<b>๕๗,๔๒๐</b>	<b>๕๗,๕๔๐</b>	<b>๑,๖๐๐,๐๘๐</b>	<b>๑,๖๕๗,๕๐๐</b>	<b>๑,๗๑๕,๐๔๐</b>

รับรองข้อมูลถูกต้อง

ลงชื่อ



(นางอัมพร ตันติपालกุล)

ผู้อำนวยการกองคลัง อบต.หนองหงษ์



## (บัญชีใหม่)

ภาวะค่าใช้จ่ายเกี่ยวกับเงินเดือนและประโยชน์ตอบแทนอื่น ระหว่างปี ๒๕๖๑ - ๒๕๖๓ ขององค์การบริหารส่วนตำบลหนองหงษ์ อำเภอพานทอง จังหวัดชลบุรี (ปรับปรุงครั้งที่ ๑)

ที่	ชื่อสายงาน	ระดับ ตำแหน่ง	จำ- นวน ทั้ง หมด	จำนวนที่มีอยู่		อัตราตำแหน่งที่ คาดว่าจะต้องใช้ใน ช่วงระยะ๓ปีข้างหน้า			อัตรากำลังคน เพิ่ม (+) / ลด (-)			ภาวะค่าใช้จ่าย ที่เพิ่มขึ้น (๒)			ภาวะค่าใช้จ่าย รวม (๓)		
				จำนวน (คน)	เงินเดือน (๑)	๖๑	๖๒	๖๓	๖๑	๖๒	๖๓	๒๕๖๑	๒๕๖๒	๒๕๖๓	๒๕๖๑	๒๕๖๒	๒๕๖๓
๑	นักบริหารงาน อบต.	-	๒	๒	๑,๒๑๙,๖๘๐	๒	๒	๒	-	-	-	๐	๓๓,๑๒๐	๓๕,๖๔๐	๑,๒๑๙,๖๘๐	๑,๒๕๒,๘๐๐	๑,๒๘๘,๔๔๐
๒	สำนักงานปลัด	-	๒๔	๒๑	๔,๕๐๕,๕๒๐	๒๓	๒๓	๒๔	-	-	.+๑	๐	๒๕๐,๖๘๐	๒๘๓,๘๐๐	๔,๕๐๕,๕๒๐	๔,๗๕๖,๒๐๐	๕,๐๔๐,๐๐๐
๓	กองคลัง	-	๑๕	๑๑	๓,๔๕๕,๑๔๐	๑๔	๑๕	๑๕	-	.+๑	-	๐	๒๓๒,๕๖๐	๑๒๕,๘๘๐	๓,๔๕๕,๑๔๐	๓,๖๗๗,๗๐๐	๓,๘๐๓,๕๘๐
๔	กองช่าง	-	๑๔	๘	๒,๔๘๓,๔๐๐	๑๑	๑๓	๑๔	-	.+๒	.+๑	๐	๓๒๙,๒๒๐	๒๐๒,๘๖๐	๒,๔๘๓,๔๐๐	๒,๘๑๒,๖๒๐	๓,๐๑๕,๔๘๐
๕	กองสาธารณสุขและสิ่งแวดล้อม	-	๑๔	๙	๒,๒๖๖,๙๘๐	๑๒	๑๔	๑๔	-	.+๒	-	๐	๗๐๙,๓๘๐	๗๘,๖๐๐	๒,๒๖๖,๙๘๐	๒,๙๗๖,๓๖๐	๓,๐๕๔,๙๖๐
๖	กองการศึกษา ศาสนาและวัฒนธรรม	-	๑๘	๙	๑,๗๖๙,๕๒๐	๑๔	๑๗	๑๘	-	.+๓	.+๑	๐	๕๗๕,๔๖๐	๒๗๘,๗๐๐	๑,๗๖๙,๕๒๐	๒,๓๔๔,๙๘๐	๒,๖๒๓,๖๘๐
๗	กองสวัสดิการสังคม	-	๕	๔	๑,๖๐๐,๐๘๐	๕	๕	๕	-	-	-	๐	๕๗,๔๒๐	๕๗,๕๔๐	๑,๖๐๐,๐๘๐	๑,๖๕๗,๕๐๐	๑,๗๑๕,๐๔๐
รวม			๙๒	๖๔	๑๗,๒๙๐,๓๒๐	๘๑	๘๙	๙๒	-	.+๘	.+๓	๐	๒,๑๘๗,๘๔๐	๑,๐๖๓,๐๒๐	๑๗,๒๙๐,๓๒๐	๑๙,๔๗๘,๑๖๐	๒๐,๕๕๑,๑๘๐
ประมาณการประโยชน์ตอบแทนอื่น ๒๐%													๓,๔๕๘,๐๖๔	๓,๘๙๕,๖๓๒	๔,๑๐๘,๒๓๖		
รวมเป็นค่าใช้จ่ายบุคคลทั้งสิ้น													๒๐,๗๔๘,๓๘๔	๒๓,๓๗๓,๗๙๒	๒๔,๖๕๙,๔๑๖		
ประมาณการรายจ่ายประจำปี													๖๔,๐๐๐,๐๐๐	๖๘,๐๐๐,๐๐๐	๗๑,๔๐๐,๐๐๐		
คิดเป็นร้อยละของงบประมาณรายจ่ายประจำปี													๓๒.๔๒	๓๔.๓๗	๓๔.๕๒		

รับรองข้อมูลถูกต้อง  
 ลงชื่อ   
 (นางอัมพร ตันติपालกุล)  
 ผู้อำนวยการกองคลัง อบต.หนองหงษ์



หมายเหตุ
รขอใช้บัญชี กสท.
กำหนดเพิ่ม ปี๖๒
รขอใช้บัญชี กสท. รขอใช้บัญชี กสท.
เปลี่ยนชื่อตำแหน่ง/ ยุบเลิกเมื่อว่าง

๗	พนักงานขับรถยนต์ (ภารกิจ/ทักษะ)	๐	๐	๐	๑	๑	๑	-	-	-	#####
๑๓	ผู้ช่วยเจ้าพนักงานธุรการ (ภารกิจ/คุณวุฒิ)	๑	๐	#####	๑	๑	๑	-	-	-	๐
๑๖	คนงาน (จ้างทั่วไป)	๐	๐	๑	#####	๑	๑	๐	-	-	-๑

หมายเหตุ
รขอใช้บัญชี ก.อบต. รขอใช้บัญชี กสส.
กำหนดใหม่ ปี๖๒ กำหนดเพิ่ม ปี๖๓ เปลี่ยนชื่อตำแหน่ง
รขอใช้บัญชี กสส.
กำหนดใหม่ ปี๖๒ เปลี่ยนชื่อตำแหน่ง

๔	เจ้าพนักงานธุรการ	ปง./ชง.	๐	๐	๐	๑	๑	๑	-	-	-	#####
---	-------------------	---------	---	---	---	---	---	---	---	---	---	-------

๐	๐	๑๑๒,๘๐๐	๐	๐	๑๑๒,๘๐๐
---	---	---------	---	---	---------

[Redacted]												
------------	--	--	--	--	--	--	--	--	--	--	--	--

๗	พนักงานขับรถยนต์ (ภารกิจ/ทักษะ)		๐	๐	๐	๑	๑	๑	-	-	-	#####
---	------------------------------------	--	---	---	---	---	---	---	---	---	---	-------

[Redacted]												
------------	--	--	--	--	--	--	--	--	--	--	--	--

หมายเหตุ
รอขอใช้บัญชี ก.อบต.
รอขอใช้บัญชี ก.อบต.
กำหนดใหม่ ปี๖๒
รอขอใช้บัญชี กสธ.
กำหนดเพิ่ม ปี๖๒

๓๕๕,๓๒๐	๑๒,๐๐๐	๑๒,๐๐๐
---------	--------	--------

๐	๓๕๕,๓๒๐	๑๒,๐๐๐	๐	๓๕๕,๓๒๐	๑๒,๐๐๐
---	---------	--------	---	---------	--------



๔	พยาบาลวิชาชีพ	ปก./ชก.	๑	๐	๐	๐	๑	๑	-	+๑	-
---	---------------	---------	---	---	---	---	---	---	---	----	---

หมาย เหตุ													
รขอใช้บัญชี ก.อบต.													
รขอใช้บัญชี กสธ. (บัญชี กสธ.บรรจุแล้ว)													
เงินอุดหนุน													
๖	เจ้าพนักงานพัสดุ	ปง./ขง.	๑	๑	๐	๑	๑	๑	๑	-	-	-	#####
๗	เจ้าพนักงานการเงินและบัญชี	ปง./ขง.	๑	๑	๐	๑	๑	๑	๑	-	-	-	#####
กำหนดเพิ่ม ปี๖๒													
เงิน อปท.													
กำหนดเพิ่ม(เงิน อปท.) ปี๖๒(๒คน),ปี๖๓(๑คน)													
แสดงจำนวนเฉพาะเงิน อปท. ที่จ่ายส่วนเกินจากเงินอุดหนุนแล้ว													
เงินอุดหนุน (***) แล้ว)													
	๐	๓๖๐,๐๐๐	๑๙๔,๔๐๐	ป.ตรี๒คนปี๖๒ , ป.ตรี๑คนปี๖๓									

๐	๓๖๐,๐๐๐	๑๙๔,๔๐๐	ป.ตรี๒คนปี๖๒ , ป.ตรี๑คนปี๖๓
---	---------	---------	-----------------------------



หมาย เหตุ
รอขอใช้บัญชี ก.อบต.
(บัญชี กสอ.บรรจุแล้ว)







| ๑๙,๔๔๐ | ๑๙,๔๔๐ | ๑๙,๔๔๐ | ##### | ##### | ##### | |

๗,๖๘๐ -๑๙๗,๑๖๐ ๐ ๗,๖๘๐ ๐ ๐ ยูลีปี ๖๒

| ๑๒,๐๐๐ | ๑๒,๐๐๐ | ๑๒,๐๐๐ | ##### | ##### | ##### | (บัญชี กสธ.บรรจเกล้า)

| ๑๑,๑๖๐ | ๑๑,๒๘๐ | ๑๑,๗๖๐ | ##### | ##### | ##### | |



๔,๕๖๐	๔,๘๐๐	๑๑๒,๘๐๐	#####	#####	กำหนดเพิ่ม
-------	-------	---------	-------	-------	------------

๕,๕๒๐	๕,๗๖๐	๑๓๘,๐๐๐	#####	#####	
๐	๐	-๑๐๘,๐๐๐	#####	#####	๐ ยุกเล็กเมื่อวาง (เปลี่ยนชื่อตำแหน่ง ปี ๖๒)

๙,๓๒๐	๙,๓๒๐	๓๐๗,๖๒๐	#####	#####	กำหนดเพิ่ม
-------	-------	---------	-------	-------	------------



๔,๕๖๐	๔,๘๐๐	๑๑๒,๘๐๐	#####	#####	กำหนดเพิ่ม
-------	-------	---------	-------	-------	------------





o	๓๕๕,๓๒๐	๑๒,๐๐๐	o	#####	#####	กำหนดเพิ่ม
---	---------	--------	---	-------	-------	------------

๙,๓๒๐	๙,๓๒๐	๒๙๗,๙๐๐	#####	#####	กำหนดเพิ่ม
๙,๓๒๐	๙,๓๒๐	๒๙๗,๙๐๐	#####	#####	กำหนดเพิ่ม







บัญชีแสดงการจัดคนลงสู่ตำแหน่งและการกำหนดเลขที่ตำแหน่งในส่วนราชการ ตามแผนอัตรากำลัง ๓ ปี (พ.ศ.๒๕๖๑-๒๕๖๓) (ปรับปรุงครั้งที่ ๑) อบต.หนองหงษ์ อ.พานทอง จ.ชลบุรี (กรอบใหม่)

สำนักงานปลัด

ที่	ชื่อ - สกุล	คุณวุฒิการศึกษา	กรอบอัตรากำลังเดิม			กรอบอัตรากำลังใหม่			เงินเดือน		
			เลขที่ตำแหน่ง	ตำแหน่ง	ระดับ	เลขที่ตำแหน่ง	ตำแหน่ง	ระดับ	เงินเดือน	เงินประจำตำแหน่ง	เงินเพิ่มอื่นๆ/เงิน - ค่าตอบแทน
๑	จ.ส.ต.ชยพล ขุนทอง	ปริญญาโท (ร.ป.ม.)	๐๘๓๐๑๑๑๐๑๐๑	ปลัด อบต. (นักบริหารงานท้องถิ่น)	กลาง	๐๘๓๐๑๑๑๐๑๐๑	ปลัด อบต. (นักบริหารงานท้องถิ่น)	กลาง	๔๙๕,๐๐๐ (๔๑,๒๕๐x๑๒)	๘๔,๐๐๐ (๗,๐๐๐x๑๒)	๘๔,๐๐๐ (๗,๐๐๐x๑๒)
๒	จ.ส.อ.นิวัฒน์ สาททอง	ปริญญาตรี (น.บ.)	๐๘๓๐๑๑๑๐๑๐๒	รองปลัด อบต. (นักบริหารงานท้องถิ่น)	ต้น	๐๘๓๐๑๑๑๐๑๐๒	รองปลัด อบต. (นักบริหารงานท้องถิ่น)	ต้น	๕๑๔,๖๘๐ (๔๒,๘๙๐x๑๒)	๔๒,๐๐๐ (๓,๕๐๐x๑๒)	-
<b>สำนักงานปลัด</b>						<b>สำนักงานปลัด</b>					
๓	จ.ส.อ.ศิลาชัย ขาญชัยศรี	ปริญญาตรี (ศศ.บ.)	๐๘๓๐๑๑๑๐๑๐๑	หัวหน้าสำนักงานปลัด (นักบริหารงานทั่วไป)	ต้น	๐๘๓๐๑๑๑๐๑๐๑	หัวหน้าสำนักงานปลัด (นักบริหารงานทั่วไป)	ต้น	๕๓๙,๘๘๐ (๔๔,๙๙๐x๑๒)	๔๒,๐๐๐ (๓,๕๐๐x๑๒)	-
<b>- ฝ่ายบริหารทั่วไป</b>						<b>- ฝ่ายบริหารทั่วไป</b>					
๔	นางมาลินี ไพรอนันต์	ปริญญาโท (ร.ป.ม.)	๐๘๓๐๑๑๑๐๑๐๒	หน.ฝ่ายบริหารทั่วไป (นักบริหารงานทั่วไป)	ต้น	๐๘๓๐๑๑๑๐๑๐๒	หน.ฝ่ายบริหารทั่วไป (นักบริหารงานทั่วไป)	ต้น	๔๒๙,๒๔๐ (๓๕,๗๗๐x๑๒)	๑๘,๐๐๐ (๑,๕๐๐x๑๒)	-
๕	งานบริหารทั่วไป น.ส.สกุลรัตน์ รัตนโสม	ปริญญาตรี (ศศ.บ.)	๐๘๓๐๑๑๑๐๒๐๑	นักทรัพยากรบุคคล	ชำนาญการ	๐๘๓๐๑๑๑๐๒๐๑	นักทรัพยากรบุคคล	ชำนาญการ	๓๑๗,๕๒๐ (๒๖,๔๖๐x๑๒)	-	-
๖	นางพิมพ์ชนก เป็นสุข (ศึกษาคอมพิวเตอร์ไม่น้อยกว่า ๖ หน่วยกิต)	ปริญญาตรี (บธ.บ.)	๐๘๓๐๑๑๑๐๑๐๑	เจ้าพนักงานธุรการ	ปฏิบัติงาน	๐๘๓๐๑๑๑๐๑๐๑	เจ้าพนักงานธุรการ	ปฏิบัติงาน	๑๘๕,๒๘๐ (๑๕,๔๔๐x๑๒)	-	-
๗	พนักงานจ้าง -ว่าง-	-	-	ผู้ช่วย จพง.ธุรการ	ภารกิจ คุณวุฒิ	-	ยุบเลิกปี ๒๕๖๒	-	-	-	-
๘	น.ส.กวิณฑรา นามจักร์ (ศึกษาคอมพิวเตอร์ไม่น้อยกว่า ๖ หน่วยกิต)	ปริญญาตรี (ศศ.บ.)	-	ผู้ช่วย จพง.ธุรการ	ภารกิจ คุณวุฒิ	-	ผู้ช่วย จพง.ธุรการ	ภารกิจ คุณวุฒิ	๑๔๖,๐๔๐ (๑๒,๑๗๐x๑๒)	-	-
๙	-	-	-	-	-	-	ผู้ช่วยเจ้าพนักงานพัสดุ	ภารกิจ คุณวุฒิ	๑๓๘,๐๐๐ (๑๑,๕๐๐x๑๒)	-	-
๑๐	นายประมวล เหลืองอ่อน	ประถมศึกษาปีที่ ๖	-	พนักงานขับรถยนต์	ภารกิจ ทักษะ	-	พนักงานขับรถยนต์	ภารกิจ ทักษะ	๑๕๑,๒๐๐ (๑๒,๖๐๐x๑๒)	-	-
๑๑	นายมานะ หงษ์แก้ว	ประถมศึกษาปีที่ ๔	-	พนักงานขับรถยนต์	ภารกิจ ทักษะ	-	พนักงานขับรถยนต์	ภารกิจ ทักษะ	๑๔๒,๙๒๐ (๑๑,๙๑๐x๑๒)	-	-



บัญชีแสดงการจัดคนลงสู่ตำแหน่งและการกำหนดเลขที่ตำแหน่งในส่วนราชการ ตามแผนอัตรากำลัง ๓ ปี (พ.ศ.๒๕๖๑-๒๕๖๓) (ปรับปรุงครั้งที่ ๑) อบต.หนองหงษ์ อ.พานทอง จ.ชลบุรี (กรอบใหม่)

สำนักงานปลัด (ต่อ)

ที่	ชื่อ - สกุล	คุณวุฒิการศึกษา	กรอบอัตรากำลังเดิม			กรอบอัตรากำลังใหม่			เงินเดือน		
			เลขที่ตำแหน่ง	ตำแหน่ง	ระดับ	เลขที่ตำแหน่ง	ตำแหน่ง	ระดับ	เงินเดือน	เงินประจำตำแหน่ง	เงินเพิ่มอื่นๆ/เงิน - ค่าตอบแทน
<b>สำนักงานปลัด (ต่อ)</b>						<b>สำนักงานปลัด (ต่อ)</b>					
<b>- ฝ่ายบริหารทั่วไป (ต่อ)</b>						<b>- ฝ่ายบริหารทั่วไป (ต่อ)</b>					
	<b>งานบริหารทั่วไป (ต่อ)</b>					<b>งานบริหารทั่วไป (ต่อ)</b>					
	<b>พนักงานจ้าง (ต่อ)</b>					<b>พนักงานจ้าง (ต่อ)</b>					
๑๒	นายบุญเลิศ แดงเปี่ยม	ประถมศึกษาปีที่ ๖	-	การโรง	ทั่วไป	-	การโรง	ทั่วไป	๑๐๘,๐๐๐ (๙,๐๐๐x๑๒)	-	-
๑๓	น.ส.สนุน กลัดนาม	ประถมศึกษาปีที่ ๖	-	แม่บ้าน	ทั่วไป	-	แม่บ้าน	ทั่วไป	๑๐๘,๐๐๐ (๙,๐๐๐x๑๒)	-	-
๑๔	นายประยัต หงษ์แก้ว	มัธยมศึกษาปีที่ ๖	-	ยาม	ทั่วไป	-	ยาม	ทั่วไป	๑๐๘,๐๐๐ (๙,๐๐๐x๑๒)	-	-
๑๕	-	-	-	-	-	-	คนงาน	ทั่วไป	๑๐๘,๐๐๐ (๙,๐๐๐x๑๒)	-	-
๑๖	<b>งานกิจการสภา</b> น.ส.ณัฐธยานี ผาทอง (คอมพิวเตอร์ธุรกิจ) (ศึกษาคอมพิวเตอร์ไม่น้อยกว่า ๖ หน่วยกิต)	ปวส.	๐๘๓๐๑๔๑๐๑๐๐๒	เจ้าพนักงานธุรการ	ปฏิบัติ งาน	๐๘๓๐๑๔๑๐๑๐๐๒	เจ้าพนักงานธุรการ	ปฏิบัติ งาน	๑๗๘,๒๐๐ (๑๔,๘๕๐x๑๒)	-	-
<b>- ฝ่ายนโยบายและแผน</b>						<b>- ฝ่ายนโยบายและแผน</b>					
๑๗	นางอังอุมา พาลาสี	ปริญญาตรี (ศ.บ.)	๐๘๓๐๑๒๑๐๑๐๐๓	หน.ฝ่ายนโยบายและแผน (นักบริหารงานทั่วไป)	ต้น	๐๘๓๐๑๒๑๐๑๐๐๓	หน.ฝ่ายนโยบายและแผน (นักบริหารงานทั่วไป)	ต้น	๓๒๓,๗๖๐ (๒๖,๙๘๐x๑๒)	๑๘,๐๐๐ (๑,๕๐๐x๑๒)	-
๑๘	<b>งานนโยบายและแผน</b> นายรัชมงคล มงคลดาว (รัฐประศาสนศาสตร์)	ปริญญาตรี	๐๘๓๐๑๓๑๐๓๐๐๑	นักวิเคราะห์นโยบาย-และแผน	ปฏิบัติ การ	๐๘๓๐๑๓๑๐๓๐๐๑	นักวิเคราะห์นโยบาย-และแผน	ปฏิบัติ การ	๑๙๔,๖๔๐ (๑๖,๒๒๐ x ๑๒)	-	-
๑๙	<b>พนักงานจ้าง</b> น.ส.ธิดาพร สมตน	ปริญญาตรี	-	ผ.ช.นักวิเคราะห์นโยบาย-	ภารกิจ	-	ผ.ช.นักวิเคราะห์นโยบาย-	ภารกิจ	๒๐๒,๔๔๐	-	-

(รัฐประศาสนศาสตร์)	และแผน	คุณวุฒิ	และแผน	คุณวุฒิ	(๑๖,๘๗๐x๑๒)
--------------------	--------	---------	--------	---------	-------------

บัญชีแสดงการจัดคนลงสู่ตำแหน่งและการกำหนดเลขที่ตำแหน่งในส่วนราชการ ตามแผนอัตรากำลัง ๓ ปี (พ.ศ.๒๕๖๑-๒๕๖๓) (ปรับปรุงครั้งที่ ๑) อบต.หนองหงษ์ อ.พานทอง จ.ชลบุรี (กรอบใหม่)

สำนักงานปลัด (ต่อ)

ที่	ชื่อ - สกุล	คุณวุฒิ การศึกษา	กรอบอัตรากำลังเดิม			กรอบอัตรากำลังใหม่			เงินเดือน		
			เลขที่ตำแหน่ง	ตำแหน่ง	ระดับ	เลขที่ตำแหน่ง	ตำแหน่ง	ระดับ	เงินเดือน	เงิน ประจำ- ตำแหน่ง	เงินเพิ่มอื่นๆ/ เงิน - ค่าตอบแทน
<b>สำนักงานปลัด (ต่อ)</b>						<b>สำนักงานปลัด (ต่อ)</b>					
<b>- ฝ่ายนโยบายและแผน (ต่อ)</b>						<b>- ฝ่ายนโยบายและแผน (ต่อ)</b>					
	<b>งานกฎหมายและคดี พนักงานจ้าง</b>					<b>งานกฎหมายและคดี พนักงานจ้าง</b>					
๒๐	น.ส.อรุวรรณ ทองเกิด	ปริญญาตรี (นิติศาสตร์)	-	ผู้ช่วยนิติกร	การกิจ คุณวุฒิ	-	ผู้ช่วยนิติกร	การกิจ คุณวุฒิ	๒๒๘,๘๔๐ (๑๙,๐๗๐x๑๒)	-	-
<b>- ฝ่ายป้องกันและบรรเทาสาธารณภัย</b>						<b>- ฝ่ายป้องกันและบรรเทาสาธารณภัย</b>					
๒๑	นายสุระ แป๊ะจตุรัส	ปริญญาโท (รัฐประศาสนศาสตร์)	๐๘๓๐๑๒๑๐๑๐๐๔	ผ.ป้องกันและบรรเทา - สาธารณภัย (นักบริหารงานทั่วไป)	ต้น	๐๘๓๐๑๒๑๐๑๐๐๔	ผ.ป้องกันและบรรเทา - สาธารณภัย (นักบริหารงานทั่วไป)	ต้น	๓๒๙,๗๖๐ (๒๗,๔๘๐x๑๒)	๑๘,๐๐๐ (๑,๕๐๐x๑๒)	-
๒๒	<b>พนักงานจ้าง</b> นายณัฐวุฒิ หงษ์แก้ว	ปวส. (เทคนิคยานยนต์)	-	ผ.เจ้าพนักงานป้องกัน- และบรรเทาสาธารณภัย	การกิจ คุณวุฒิ	<b>พนักงานจ้าง</b> -	ผ.เจ้าพนักงานป้องกัน- และบรรเทาสาธารณภัย	การกิจ คุณวุฒิ	๑๔๒,๒๐๐ (๑๑,๘๕๐x๑๒)	-	-
๒๓	นายศัตรา ดวงใหญ่	ปวส. (คอมพิวเตอร์)	-	พนักงานขับรถยนต์	การกิจ ทักษะ	-	พนักงานขับรถยนต์	การกิจ ทักษะ	๑๓๖,๘๐๐ (๑๑,๔๐๐x๑๒)	-	-
๒๔	-ว่าง -		-	พนักงานขับรถยนต์	การกิจ ทักษะ	-	พนักงานขับรถยนต์	การกิจ ทักษะ	๑๑๒,๘๐๐ (๙,๔๐๐x๑๒)	-	-
๒๕	นายภาณุเดช ทองประสาน	ปวส.	-	พนักงานดับเพลิง	ทั่วไป	-	พนักงานดับเพลิง	ทั่วไป	๑๐๘,๐๐๐	-	-

									(๙,๐๐๐x๑๒)		
๒๖	นายภูรินทร์ ทองประสาน	ปวช.	-	พนักงานดับเพลิง	ทั่วไป	-	พนักงานดับเพลิง	ทั่วไป	๑๐๘,๐๐๐ (๙,๐๐๐x๑๒)	-	-
๒๗	นายพิชานนท์ เจริญสุข	ปวส.	-	พนักงานดับเพลิง	ทั่วไป	-	พนักงานดับเพลิง	ทั่วไป	๑๐๘,๐๐๐ (๙,๐๐๐x๑๒)	-	-

บัญชีแสดงการจัดคนลงสู่ตำแหน่งและการกำหนดเลขที่ตำแหน่งในส่วนราชการ ตามแผนอัตรากำลัง ๓ ปี (พ.ศ.๒๕๖๑-๒๕๖๓) (ปรับปรุงครั้งที่ ๑) อบต.หนองหงษ์ อ.พานทอง จ.ชลบุรี (กรอบใหม่)

กองคลัง

ที่	ชื่อ - สกุล	คุณวุฒิการศึกษา	กรอบอัตรากำลังเดิม			กรอบอัตรากำลังใหม่			เงินเดือน		
			เลขที่ตำแหน่ง	ตำแหน่ง	ระดับ	เลขที่ตำแหน่ง	ตำแหน่ง	ระดับ	เงินเดือน	เงินประจำตำแหน่ง	เงินเพิ่มอื่นๆ/เงิน - ค่าตอบแทน
<b>กองคลัง</b>											
๑	นางอัมพร ตันติपालกุล	ปริญญาตรี (บธ.บ.)	๐๘๓๐๔๒๑๐๒๐๐๑	ผอ.กองคลัง (นักบริหารงานการคลัง)	ต้น	๐๘๓๐๔๒๑๐๒๐๐๑	ผอ.กองคลัง (นักบริหารงานการคลัง)	ต้น	๓๘๒,๕๖๐ (๓๑,๘๘๐x๑๒)	๔๒,๐๐๐ (๓,๕๐๐x๑๒)	
<b>- ฝ่ายบัญชี</b>											
๒	น.ส.กัญจนรัตน์ สุขพงษ์ไทย	ปริญญาโท (บธ.ม.)	๐๘๓๐๔๒๑๐๒๐๐๒	หัวหน้าฝ่ายบัญชี (นักบริหารงานการคลัง)	ต้น	๐๘๓๐๔๒๑๐๒๐๐๒	หัวหน้าฝ่ายบัญชี (นักบริหารงานการคลัง)	ต้น	๓๔๒,๗๒๐ (๒๘,๕๖๐x๑๒)	๑๘,๐๐๐ (๑,๕๐๐x๑๒)	-
๓	งานบริหารทั่วไป พนักงานจ้าง	-	-	-	-	งานบริหารทั่วไป พนักงานจ้าง	-	-	-	-	-
							พนักงานขับรถยนต์	ภารกิจ	๑๑๒,๘๐๐ (๙,๔๐๐x๑๒)		
๔	งานการเงิน - ว่าง -	-	๐๘๓๐๔๒๑๐๑๐๐๑	เจ้าพนักงานการเงิน - และบัญชี	ปง./ชง	๐๘๓๐๔๒๑๐๑๐๐๑	เจ้าพนักงานการเงิน - และบัญชี	ปง./ชง	๒๘๗,๙๐๐ (๘,๙๕๐+๔๐,๙๐๐x๑๒) ๒	-	- (รอขอใ้
๕	ลูกจ้างประจำ นางนภาพรรณ คงใต้	ปริญญาตรี (ศศ.บ.)	-	นักวิชาการคลัง		ลูกจ้างประจำ	-	นักวิชาการคลัง		๒๖๖,๗๖๐ (๒๒,๒๓๐x๑๒)	-
๖	พนักงานจ้าง น.ส.เบญจวรรณ ฉัตรเงิน	ปริญญาตรี	-	ผู้ช่วยนักวิชาการคลัง	ภารกิจ	พนักงานจ้าง	-	ผู้ช่วยนักวิชาการคลัง	ภารกิจ	๒๐๔,๖๐๐	-

		(บธ.บ.)			คุณวุฒิ			คุณวุฒิ	(๑๗,๐๕๐x๑๒)		
๗	งานบัญชี พนักงานจ้าง น.ส.ภัทรา ทองทวี	ปริญญาตรี (บธ.บ.)	-	ผู้ช่วยนักวิชาการเงิน - และบัญชี	ภารกิจ คุณวุฒิ	งานบัญชี พนักงานจ้าง -	ผู้ช่วยนักวิชาการเงิน - และบัญชี	ภารกิจ คุณวุฒิ	๒๐๓,๒๘๐ (๑๖,๙๔๐x๑๒)	-	-

บัญชีแสดงการจัดคนลงสู่ตำแหน่งและการกำหนดเลขที่ตำแหน่งในส่วนราชการ ตามแผนอัตรากำลัง ๓ ปี (พ.ศ.๒๕๖๑-๒๕๖๓) (ปรับปรุงครั้งที่ ๑) อบต.หนองหงษ์ อ.พานทอง จ.ชลบุรี (กรอบใหม่)

กองคลัง

ที่	ชื่อ - สกุล	คุณวุฒิ การศึกษา	กรอบอัตรากำลังเดิม			กรอบอัตรากำลังใหม่			เงินเดือน		
			เลขที่ตำแหน่ง	ตำแหน่ง	ระดับ	เลขที่ตำแหน่ง	ตำแหน่ง	ระดับ	เงินเดือน	เงิน ประจำ- ตำแหน่ง	เงินเพิ่มอื่นๆ/ เงิน - ค่าตอบแทน
<b>กองคลัง(ต่อ)</b> - ฝ่ายพัฒนาและจัดเก็บรายได้						<b>กองคลัง (ต่อ)</b> - ฝ่ายพัฒนาและจัดเก็บรายได้					
๘	น.ส.จุฬาร ตันเรือง	ปริญญาตรี (บธ.บ.)	๐๘๓๐๔๒๑๐๒๐๓๗	หน.ฝ่ายพัฒนาและจัดเก็บ- รายได้(นักบริหารงานการคลัง)	ต้น	๐๘๓๐๔๒๑๐๒๐๓๓	หน.ฝ่ายพัฒนาและจัดเก็บ- รายได้(นักบริหารงานการคลัง)	ต้น	๓๓๖,๓๖๐ (๒๘,๐๓๐x๑๒)	๑๘,๐๐๐ (๑,๕๐๐x๑๒)	-
๙	งานพัฒนาและจัดเก็บรายได้ - ว่าง -	-	๐๘๓๐๔๔๒๐๔๐๐๑	เจ้าพนักงานจัดเก็บ- รายได้	ปง./ ชง	๐๘๓๐๔๔๒๐๔๐๐๑	เจ้าพนักงานจัดเก็บ- รายได้	ปง./ ชง	๒๙๗,๙๐๐ (๘,๗๕๐+๕๐,๙๐๐x๑๒ ๒	-	- (รอขอใ
๑๐	พนักงานจ้าง นางนฤมล เจริญศรี	ปริญญาตรี (บธ.บ.)	-	ผู้ช่วยนักวิชาการ- จัดเก็บรายได้	ภารกิจ คุณวุฒิ	พนักงานจ้าง -	ผู้ช่วยนักวิชาการ- จัดเก็บรายได้	ภารกิจ คุณวุฒิ	๒๒๕,๗๒๐ (๑๘,๘๑๐x๑๒)	-	-
๑๑	น.ส.พันทิภา คำภักดี (คอมพิวเตอร์ธุรกิจ)	ปวช.	-	ผู้ช่วยเจ้าพนักงาน- จัดเก็บรายได้	ภารกิจ คุณวุฒิ	-	ผู้ช่วยเจ้าพนักงาน- จัดเก็บรายได้	ภารกิจ คุณวุฒิ	๑๒๗,๔๕๐ (๑๐,๖๒๐x๑๒)	-	-
๑๒	นางทัศนีย์ เหลืองอ่อน	ปริญญาตรี (บธ.บ.)	-	ผู้ช่วยเจ้าพนักงาน- พัสดุ	ภารกิจ คุณวุฒิ	-	ผู้ช่วยเจ้าพนักงาน- พัสดุ	ภารกิจ คุณวุฒิ	๑๓๘,๐๐๐ (๑๑,๕๐๐x๑๒)	-	-
๑๓	นายสุรพงษ์ แซ่จิ่ง	มัธยมศึกษา ปีที่ ๓	-	คนงานทั่วไป	ทั่วไป	-	คนงาน	ทั่วไป	๑๐๘,๐๐๐ (๙,๐๐๐x๑๒)	-	- (เปลี่ยนชื่อตำแหน่ง)
	งานทะเบียนทรัพย์สินและพัสดุ					งานทะเบียนทรัพย์สินและพัสดุ					

๑๔	- ว่าง -	-	๐๘๓๐๔๔๒๐๓๐๐๑	เจ้าพนักงานพัสดุ	ปง./ ชง	๐๘๓๐๔๔๒๐๓๐๐๑	เจ้าพนักงานพัสดุ	ปง./ ชง	๒๙๗,๙๐๐ <u>(๔,๗๕๐+๕๐,๙๐๐)x๑๒</u> ๒	-	-	(รอขอใ
๑๕	พนักงานจ้าง นายเอกพล วิเศษเจริญกุล (ศึกษาคอมพิวเตอร์ไม่น้อยกว่า ๖ ชม.)	ปวส.	-	ผู้ช่วยเจ้าพนักงาน- ธุรการ	ภารกิจ คุณวุฒิ	พนักงานจ้าง -	ผู้ช่วยเจ้าพนักงาน- ธุรการ	ภารกิจ คุณวุฒิ	๑๓๘,๐๐๐ (๑๑,๕๐๐x๑๒)	-	-	

บัญชีแสดงการจัดคนลงสู่ตำแหน่งและการกำหนดเลขที่ตำแหน่งในส่วนราชการ ตามแผนอัตรากำลัง ๓ ปี (พ.ศ.๒๕๖๑-๒๕๖๓) (ปรับปรุงครั้งที่ ๑) อบต.หนองหงษ์ อ.พานทอง จ.ชลบุรี (กรอบใหม่)

กองช่าง

ที่	ชื่อ - สกุล	คุณวุฒิ การศึกษา	กรอบอัตรากำลังเดิม			กรอบอัตรากำลังใหม่			เงินเดือน			
			เลขที่ตำแหน่ง	ตำแหน่ง	ระดับ	เลขที่ตำแหน่ง	ตำแหน่ง	ระดับ	เงินเดือน	เงิน ประจำ- ตำแหน่ง	เงินเพิ่มอื่นๆ/ เงิน - ค่าตอบแทน	
<b>กองช่าง</b>												
๑	นายบุญมี พุทธประเสริฐสิน	ปริญญาตรี (บธ.บ.)	๐๘๓๐๕๒๑๐๓๐๐๑	ผอ.กองช่าง (นักบริหารงานช่าง)	ต้น	๐๘๓๐๕๒๑๐๓๐๐๑	ผอ.กองช่าง (นักบริหารงานช่าง)	ต้น	๓๙๖,๐๐๐ (๓๓,๐๐๐x๑๒)	๔๒,๐๐๐ (๓,๕๐๐x๑๒)		(สาขาการจัดการงานก่อ
๒	- ฝ่ายออกแบบและควบคุมอาคาร - ว่าง -		๐๘๓๐๕๒๑๐๓๐๐๒	หน.ฝ่ายออกแบบและควบคุม - อาคาร (นักบริหารงานช่าง)	ต้น	๐๘๓๐๕๒๑๐๓๐๐๒	หน.ฝ่ายออกแบบและควบคุม - อาคาร (นักบริหารงานช่าง)	ต้น	๓๙๓,๖๐๐ <u>(๑๕,๕๓๐+๕๐,๑๗๐)x๑๒</u> ๒	๑๘,๐๐๐ (๑,๕๐๐ x ๑๒)		(รอขอใใช้
๓	งานออกแบบและควบคุมอาคาร - ว่าง -	-	๐๘๓๐๕๔๗๐๒๐๐๑	นายช่างเขียนแบบ	ปง./ ชง.	๐๘๓๐๕๔๗๐๒๐๐๑	นายช่างเขียนแบบ	ปง./ ชง.	๒๙๗,๙๐๐ <u>(๔,๗๕๐+๕๐,๙๐๐)x๑๒</u> ๒	-	-	(รอขอใ
๔	พนักงานจ้าง -	-	-	-	-	พนักงานจ้าง -	ผู้ช่วยนายช่างเขียนแบบ	ภารกิจ คุณวุฒิ	๑๓๘,๐๐๐ (๑๑,๕๐๐x๑๒)	-	-	(
๕	นายกอบโชค แสงศรี (ช่างยนต์)	ปวช. (ช่างยนต์)	-	คนงานทั่วไป	ทั่วไป	-	คนงาน	ทั่วไป	๑๐๘,๐๐๐ (๙,๐๐๐x๑๒)	-	-	(แ
	งานบริหารทั่วไป					งานบริหารทั่วไป						

๖	พนักงานจ้าง นายทรงภพ ผ่องแผ้ว	ปริญญาตรี (บธ.บ.)	-	ผู้ช่วยเจ้าพนักงาน- ธุรการ	ภารกิจ คุณวุฒิ	พนักงานจ้าง -	ผู้ช่วยเจ้าพนักงาน- ธุรการ	ภารกิจ คุณวุฒิ	๑๑๒,๘๐๐ (๙,๔๐๐x๑๒)	-	-
(ศึกษาคอมพิวเตอร์ไม่น้อยกว่า ๖ หน่วยกิต)											
๗	-	-	-	-	-	-	พนักงานขับรถยนต์	ภารกิจ ทักษะ	๑๑๒,๘๐๐ (๙,๔๐๐x๑๒)	-	-

บัญชีแสดงการจัดคนลงสู่ตำแหน่งและการกำหนดเลขที่ตำแหน่งในส่วนราชการ ตามแผนอัตรากำลัง ๓ ปี (พ.ศ.๒๕๖๑-๒๕๖๓) (ปรับปรุงครั้งที่ ๑) อบต.หนองหงษ์ อ.พานทอง จ.ชลบุรี (กรอบใหม่)

กองช่าง

ที่	ชื่อ - สกุล	คุณวุฒิ การศึกษา	กรอบอัตรากำลังเดิม			กรอบอัตรากำลังใหม่			เงินเดือน		
			เลขที่ตำแหน่ง	ตำแหน่ง	ระดับ	เลขที่ตำแหน่ง	ตำแหน่ง	ระดับ	เงินเดือน	เงินประจำ- ตำแหน่ง	เงินเพิ่มอื่นๆ/ เงิน - ค่าตอบแทน
<b>กองช่าง (ต่อ)</b>											
<b>- ฝ่ายประสานสาธารณูปโภค</b>											
๘	นายนิธิ เจริญศรี	ปริญญาตรี (วท.บ.)	๐๘๓๐๕๒๑๐๓๐๐๓	หน.ฝ่ายประสาน - สาธารณูปโภค(นักบริหารงานช่าง)	ต้น	๐๘๓๐๕๒๑๐๓๐๐๓	หน.ฝ่ายประสาน - สาธารณูปโภค(นักบริหารงานช่าง)	ต้น	๒๘๘,๑๒๐ (๒๔,๐๑๐x๑๒)	๑๘,๐๐๐ (๑,๕๐๐x๑๒)	- (เทคโนโลยีชุด
๙	งานก่อสร้าง -ว่าง -	-	๐๘๓๐๕๕๗๐๑๐๐๑	นายช่างโยธา	ปง./ ชง.	๐๘๓๐๕๕๗๐๑๐๐๑	นายช่างโยธา	ปง./ ชง.	๒๙๗,๙๐๐ (๘,๗๕๐+๔๐,๙๐๐x๑๒) ๒	-	- (รอขอใ
๑๐	พนักงานจ้าง นายพิชิตพล หงษ์แก้ว	ปวส.	-	คนงานทั่วไป	ทั่วไป	-	คนงาน	ทั่วไป	๑๐๘,๐๐๐ (๙,๐๐๐x๑๒)	-	-
(คอมพิวเตอร์ธุรกิจ)											
๑๑	งานสาธารณูปโภค ลูกจ้างประจำ นายเจริญโชค กาญจนานา	ม.ปลาย	-	พนักงานจตมาตรวัดน้ำ		งานสาธารณูปโภค ลูกจ้างประจำ			๑๖๘,๓๖๐ (๑๔,๐๓๐x๑๒)	-	-

๑๒	พนักงานจ้าง นายภาคภูมิ เหลืองอ่อน	ปวส. (อิเล็กทรอนิกส์)	-	ผู้ช่วยนายช่างไฟฟ้า	ภารกิจ คุณวุฒิ	พนักงานจ้าง -	ผู้ช่วยนายช่างไฟฟ้า	ภารกิจ คุณวุฒิ	๑๑๒,๘๐๐ (๙,๔๐๐x๑๒)	-	-
๑๓	นายจักรพันธ์ วงษ์เสถียร	ปวส. (เครื่องกล เทคโนโลยียานยนต์)	-	ผู้ช่วยเจ้าพนักงาน- ประปา	ภารกิจ คุณวุฒิ	-	ผู้ช่วยเจ้าพนักงาน- ประปา	ภารกิจ คุณวุฒิ	๑๒๑,๙๒๐ (๑๐,๑๖๐x๑๒)	-	-
๑๔	-	-	-	-	-	-	พนักงานขับเครื่องจักรกล- ขนาดเบา	ภารกิจ ทักษะ	๑๑๒,๘๐๐ (๙,๔๐๐x๑๒)	-	-

บัญชีแสดงการจัดคนลงสู่ตำแหน่งและการกำหนดเลขที่ตำแหน่งในส่วนราชการ ตามแผนอัตรากำลัง ๓ ปี (พ.ศ.๒๕๖๑-๒๕๖๓) (ปรับปรุงครั้งที่ ๑) อบต.หนองหงษ์ อ.พานทอง จ.ชลบุรี (กรอบใหม่)

กองสาธารณสุขและสิ่งแวดล้อม

ที่	ชื่อ - สกุล	คุณวุฒิ การศึกษา	กรอบอัตรากำลังเดิม			กรอบอัตรากำลังใหม่			เงินเดือน		
			เลขที่ตำแหน่ง	ตำแหน่ง	ระดับ	เลขที่ตำแหน่ง	ตำแหน่ง	ระดับ	เงินเดือน	เงิน ประจำ- ตำแหน่ง	เงินเพิ่มอื่นๆ/ เงิน - ค่าตอบแทน
<b>กองสาธารณสุขและสิ่งแวดล้อม</b>											
๑	- ว้าง -	-	๐๘๓๐๖๒๑๐๔๐๐๑	ผอ.กองสาธารณสุขและ- สิ่งแวดล้อม (นักบริหารงาน- สาธารณสุขและสิ่งแวดล้อม)	ต้น	๐๘๓๐๖๒๑๐๔๐๐๑	ผอ.กองสาธารณสุขและ- สิ่งแวดล้อม (นักบริหารงาน- สาธารณสุขและสิ่งแวดล้อม)	ต้น	๓๙๓,๖๐๐ $(๑๕,๕๓๐+๕๐,๑๗๐) \times ๒$	๔๒,๐๐๐ (๓,๕๐๐x๑๒)	- (รอขอใช้)
<b>- ฝ่ายอนามัยและสิ่งแวดล้อม</b>											
๒	- ว้าง -	-	๐๘๓๐๖๒๑๐๔๐๐๒	หน.ฝ่ายอนามัยและ- สิ่งแวดล้อม (นักบริหารงาน- สาธารณสุขและสิ่งแวดล้อม)	ต้น	๐๘๓๐๖๒๑๐๔๐๐๒	หน.ฝ่ายอนามัยและ- สิ่งแวดล้อม (นักบริหารงาน- สาธารณสุขและสิ่งแวดล้อม)	ต้น	๓๙๓,๖๐๐ $(๑๕,๕๓๐+๕๐,๑๗๐) \times ๒$	๑๘,๐๐๐ (๑,๕๐๐x๑๒)	- (รอขอใช้)
๓	งานบริหารทั่วไป	-	-	-	-	๐๘๓๐๖๔๑๐๑๐๔	เจ้าพนักงานธุรการ	ปง./ ชง.	๒๙๗,๙๐๐ $(๘,๗๕๐+๔๐,๙๐๐) \times ๒$	-	-
๔	งานส่งเสริมสุขภาพและสาธารณสุขชุมชน	-	๐๘๓๐๖๔๖๐๑๐๐๑	เจ้าพนักงาน - สาธารณสุข	ปง./ ชง.	๐๘๓๐๖๔๖๐๑๐๐๑	เจ้าพนักงาน - สาธารณสุข	ปง./ ชง.	๒๙๗,๙๐๐ $(๘,๗๕๐+๔๐,๙๐๐) \times ๒$	-	- (รอขอใ

๕	งานอนามัยและสิ่งแวดล้อม					งานอนามัยและสิ่งแวดล้อม			๒		
	-	-	-	-	-	๐๘๓๐๖๓๖๐๑๐๐๑	นักวิชาการสาธารณสุข	ปก./ ชก.	๓๕๕,๓๒๐ <small>(๙,๗๔๐+๔๙,๔๘๐)×๑๒</small> ๒	-	-
๖	พนักงานจ้าง					พนักงานจ้าง					
	น.ส.อรพรรณ ภูเพชร	ปริญญาตรี (วท.บ.)	-	ผู้ช่วยนักวิชาการ - สาขาภิบาล	ภารกิจ คุณวุฒิ	-	ผู้ช่วยนักวิชาการ - สาขาภิบาล	ภารกิจ คุณวุฒิ	๒๒๐,๒๐๐ <small>(๑๘,๓๕๐×๑๒)</small>	-	-

บัญชีแสดงการจัดคนลงสู่ตำแหน่งและการกำหนดเลขที่ตำแหน่งในส่วนราชการ ตามแผนอัตรากำลัง ๓ ปี (พ.ศ.๒๕๖๑-๒๕๖๓) (ปรับปรุงครั้งที่ ๑) อบต.หนองหงษ์ อ.พานทอง จ.ชลบุรี (กรอบใหม่)

กองสาธารณสุขและสิ่งแวดล้อม

ที่	ชื่อ - สกุล	คุณวุฒิ การศึกษา	กรอบอัตรากำลังเดิม			กรอบอัตรากำลังใหม่			เงินเดือน		
			เลขที่ตำแหน่ง	ตำแหน่ง	ระดับ	เลขที่ตำแหน่ง	ตำแหน่ง	ระดับ	เงินเดือน	เงิน ประจำ- ตำแหน่ง	เงินเพิ่มอื่นๆ/ เงิน - ค่าตอบแทน
กองสาธารณสุขและสิ่งแวดล้อม (ต่อ)						กองสาธารณสุขและสิ่งแวดล้อม (ต่อ)					
๗	นายพรเทพ ศรีสง่า	ประถมศึกษา ปีที่ ๖		พนักงานขับรถยนต์	ภารกิจ ทักษะ		พนักงานขับรถยนต์	ภารกิจ ทักษะ	๑๓๖,๔๕๐ <small>(๑๑,๓๗๐×๑๒)</small>	-	-
๘	นายบุญรอด เนื่องจำนงค์	ประถมศึกษา ปีที่ ๖		พนักงานขับรถยนต์	ภารกิจ ทักษะ		พนักงานขับรถยนต์	ภารกิจ ทักษะ	๑๑๗,๒๕๐ <small>(๙,๗๗๐×๑๒)</small>	-	-
๙	นายชัยณรงค์ ผาสุข.	มัธยมศึกษา ปีที่ ๖		คนงานประจำรถขยะ	ทั่วไป		คนงานประจำรถขยะ	ทั่วไป	๑๐๘,๐๐๐ <small>(๙,๐๐๐×๑๒)</small>	-	-
๑๐	นายถาวร ภูเพ็ชร	ประถมศึกษา ปีที่ ๖		คนงานประจำรถขยะ	ทั่วไป		คนงานประจำรถขยะ	ทั่วไป	๑๐๘,๐๐๐ <small>(๙,๐๐๐×๑๒)</small>	-	-



๑๑	นายสุชิน กิริวิชรินทร์	ประถมศึกษา ปีที่ ๖		คนงานประจำรถขยะ	ทั่วไป		คนงานประจำรถขยะ	ทั่วไป	๑๐๘,๐๐๐ (๙,๐๐๐x๑๒)	-	-
๑๒	นายบุญรอด พงศิริวิสัย	ประถมศึกษา ปีที่ ๔		คนงานประจำรถขยะ	ทั่วไป		คนงานประจำรถขยะ	ทั่วไป	๑๐๘,๐๐๐ (๙,๐๐๐x๑๒)	-	-
๑๓	นายมนัส น้อยหลา	ประถมศึกษา ปีที่ ๔		คนงานประจำรถขยะ	ทั่วไป		คนงานประจำรถขยะ	ทั่วไป	๑๐๘,๐๐๐ (๙,๐๐๐x๑๒)	-	-
๑๔	นายภิญโญ ชาลีรักษาติ	ประถมศึกษา ปีที่ ๔		คนงานประจำรถขยะ	ทั่วไป		คนงานประจำรถขยะ	ทั่วไป	๑๐๘,๐๐๐ (๙,๐๐๐x๑๒)	-	-

บัญชีแสดงการจัดคนลงสู่ตำแหน่งและการกำหนดเลขที่ตำแหน่งในส่วนราชการ ตามแผนอัตรากำลัง ๓ ปี (พ.ศ.๒๕๖๑-๒๕๖๓) (ปรับปรุงครั้งที่ ๑) อบต.หนองหงษ์ อ.พานทอง จ.ชลบุรี (กรอบใหม่)

กองการศึกษา ศาสนาและวัฒนธรรม

ที่	ชื่อ - สกุล	คุณวุฒิ การศึกษา	กรอบอัตรากำลังเดิม			กรอบอัตรากำลังใหม่			เงินเดือน		
			เลขที่ตำแหน่ง	ตำแหน่ง	ระดับ	เลขที่ตำแหน่ง	ตำแหน่ง	ระดับ	เงินเดือน	เงิน ประจำ- ตำแหน่ง	เงินเพิ่มอื่นๆ/ เงิน - ค่าตอบแทน
<b>กองการศึกษา ศาสนาและวัฒนธรรม</b>			<b>กองการศึกษา ศาสนาและวัฒนธรรม</b>			<b>กองการศึกษา ศาสนาและวัฒนธรรม</b>					
๑	-ว่าง-	-	๐๘๓๐๘๒๑๐๗๐๐๑	ผอ.กองการศึกษา- ศาสนาและวัฒนธรรม (นักบริหารงานการศึกษา)	ต้น	๐๘๓๐๘๒๑๐๗๐๐๑	ผอ.กองการศึกษา- ศาสนาและวัฒนธรรม (นักบริหารงานการศึกษา)	ต้น	๓๙๓,๖๐๐ <small>(๑๕,๕๓๐+๕๐,๑๗๐)x๑๒</small> ๒	๔๒,๐๐๐ (๓,๕๐๐x๑๒)	(รอขอใช้)
<b>- ฝ่ายบริหารการศึกษา</b>			<b>- ฝ่ายบริหารการศึกษา</b>			<b>- ฝ่ายบริหารการศึกษา</b>					
๒	นางมารีนา มะแซฮอ	ปริญญาตรี (ศษ.บ.)	๐๘๓๐๘๒๑๐๗๐๐๒	หน.ฝ่ายบริหารการศึกษา (นักบริหารงานการศึกษา)	ต้น	๐๘๓๐๘๒๑๐๗๐๐๒	หน.ฝ่ายบริหารการศึกษา (นักบริหารงานการศึกษา)	ต้น	๓๔๙,๓๒๐ (๒๙,๑๑๐x๑๒)	๑๘,๐๐๐ (๑,๕๐๐x๑๒)	
<b>งานบริหารการศึกษา</b>			<b>งานบริหารการศึกษา</b>			<b>งานบริหารการศึกษา</b>					
๓	-ว่าง-	-	๐๘๓๐๘๒๘๐๓๐๐๑	นักวิชาการศึกษา	ปก./ ชก.	๐๘๓๐๘๒๘๐๓๐๐๑	นักวิชาการศึกษา	ปก./ ชก.	๓๕๕,๓๒๐ <small>(๙,๗๙๐+๔๙,๕๔๐)x๑๒</small> ๒	-	- (รอขอใช้)
<b>พนักงานจ้าง</b>			<b>พนักงานจ้าง</b>			<b>พนักงานจ้าง</b>					
๔	น.ส.ชุติน อ่อนละมุล	ปริญญาตรี (กศ.บ.)	-	ผู้ช่วยนักวิชาการศึกษา	ภารกิจ คุณวุฒิ	-	ผู้ช่วยนักวิชาการศึกษา	ภารกิจ คุณวุฒิ	๑๘๐,๐๐๐ (๑๕,๐๐๐x๑๒)	-	-
<b>งานบริหารทั่วไป</b>			<b>งานบริหารทั่วไป</b>			<b>งานบริหารทั่วไป</b>					

๕	น.ส.ชนาภรณ์ หนูสวัสดิ์ (ศึกษาคอมพิวเตอร์ไม่น้อยกว่า ๖ หน่วยกิต)	ปริญญาตรี (บ.ธ.บ.)	๐๘๓๐๘๔๑๐๑๐๓	เจ้าพนักงานธุรการ	ปง/ ชง.	๐๘๓๐๘๔๑๐๑๐๓	เจ้าพนักงานธุรการ	ปง/ ชง.	๑๔๖,๖๔๐ (๑๒,๒๒๐x๑๒)	-	- (บัญชี กส)
๖	พนักงานจ้าง	-	-	-	-	พนักงานจ้าง	ผู้ช่วยเจ้าพนักงานพัสดุ	ภารกิจ คุณวุฒิ	๑๓๘,๐๐๐ (๑๑,๕๐๐x๑๒)	-	-
	งานส่งเสริมการศึกษา ศาสนาและวัฒนธรรม	-	-	-	-	งานส่งเสริมการศึกษา ศาสนาและวัฒนธรรม	-	-	-	-	-

บัญชีแสดงการจัดคนลงสู่ตำแหน่งและการกำหนดเลขที่ตำแหน่งในส่วนราชการ ตามแผนอัตรากำลัง ๓ ปี (พ.ศ.๒๕๖๑-๒๕๖๓) (ปรับปรุงครั้งที่ ๑) อบต.หนองหงษ์ อ.พานทอง จ.ชลบุรี (กรอบใหม่)

กองการศึกษา ศาสนาและวัฒนธรรม

ที่	ชื่อ - สกุล	คุณวุฒิ การศึกษา	กรอบอัตรากำลังเดิม			กรอบอัตรากำลังใหม่			เงินเดือน		
			เลขที่ตำแหน่ง	ตำแหน่ง	ระดับ	เลขที่ตำแหน่ง	ตำแหน่ง	ระดับ	เงินเดือน	เงิน ประจำ- ตำแหน่ง	เงินเพิ่มอื่นๆ/ เงิน - ค่าตอบแทน
<b>กองการศึกษา ศาสนาและวัฒนธรรม (ต่อ)</b>						<b>กองการศึกษา ศาสนาและวัฒนธรรม (ต่อ)</b>					
<b>- ฝ่ายบริหารการศึกษา (ต่อ)</b>						<b>- ฝ่ายบริหารการศึกษา (ต่อ)</b>					
<b>งานศูนย์พัฒนาเด็กเล็ก</b>						<b>งานศูนย์พัฒนาเด็กเล็ก</b>					
๗	น.ส.ไพลิน อุดดา	ปริญญาตรี (ศ.บ.)	๒๐-๒-๐๒๔๘	ครูผู้ดูแลเด็ก	ครู ผู้ช่วย	๐๘-๓-๐๘-๖๖๐๐-๑๓๒	ครู	คศ.๑	๒๒๙,๒๐๐ (๑๙,๑๐๐x๑๒)	-	- (เปลี่ยนเลขที่ตำแหน่ง)
๘	น.ส.ศิริรัตน์ รักจรรยาบรรณ	ปริญญาตรี (ค.บ.)	๒๐-๒-๐๒๔๙	ครูผู้ดูแลเด็ก	ครู ผู้ช่วย	๐๘-๓-๐๘-๖๖๐๐-๑๕๗	ครู	คศ.๑	๒๒๙,๒๐๐ (๑๙,๑๐๐x๑๒)	-	- (เปลี่ยนเลขที่ตำแหน่ง)
๙	พนักงานจ้าง น.ส.พรธิภา ประสิทธิ์	ปริญญาตรี (กศ.บ.)		ผู้ช่วยครูผู้ดูแลเด็ก (จ้างตามอัตราเดิม)	ภารกิจ คุณวุฒิ	พนักงานจ้าง	ผู้ช่วยครูผู้ดูแลเด็ก (จ้างตามอัตราเดิม)	ภารกิจ คุณวุฒิ	๑๕๗,๙๒๐ (๑๓,๑๖๐x๑๒)		
๑๐	-	-	-	-	-		ผู้ช่วยครูผู้ดูแลเด็ก	ภารกิจ คุณวุฒิ	๑๘๐,๐๐๐ (๑๕,๐๐๐x๑๒)	-	- (ก)
๑๑	-	-	-	-	-		ผู้ช่วยครูผู้ดูแลเด็ก	ภารกิจ คุณวุฒิ	๑๘๐,๐๐๐ (๑๕,๐๐๐x๑๒)	-	- (ก)
๑๒	-	-	-	-	-		ผู้ช่วยครูผู้ดูแลเด็ก	ภารกิจ คุณวุฒิ	๑๘๐,๐๐๐ (๑๕,๐๐๐x๑๒)	-	- (ก)
๑๓	นางปราณี ปินมิตตอร์	ปริญญาตรี (ค.บ.)		ผู้ช่วยครูผู้ดูแลเด็ก (จ้างตามอัตราเดิม)	ภารกิจ คุณวุฒิ		ผู้ช่วยครูผู้ดูแลเด็ก (จ้างตามอัตราเดิม)	ภารกิจ คุณวุฒิ	๓๕,๐๔๐ (๒,๙๒๐x๑๒)		
๑๔	นางสมบัติ พลดอน	ปริญญาตรี (ค.บ.)		ผู้ช่วยครูผู้ดูแลเด็ก (จ้างตามอัตราเดิม)	ภารกิจ คุณวุฒิ		ผู้ช่วยครูผู้ดูแลเด็ก (จ้างตามอัตราเดิม)	ภารกิจ คุณวุฒิ	๓๙,๐๐๐ (๓,๒๕๐x๑๒)		
๑๕	- ว้าง -	-	-	ผู้ช่วยครูผู้ดูแลเด็ก (สรรหาเมื่อกรมฯ จัดสรรอัตรา)	ภารกิจ คุณวุฒิ		ผู้ช่วยครูผู้ดูแลเด็ก (สรรหาเมื่อกรมฯ จัดสรรอัตรา)	ภารกิจ คุณวุฒิ	๑๓๘,๐๐๐ (๑๑,๕๐๐x๑๒)	-	-

ให้กระทำได้อีกต่อเมื่อได้รับแจ้งอนุมัติจัดสรรอัตรากำลังจากกรมส่งเสริมการปกครองท้องถิ่นแล้ว												
๑๖	-	ว่าง	-	-	ผู้ช่วยครูผู้ดูแลเด็ก (สรรหาเมื่อกรมฯ จัดสรรอัตรา)	การกิจ คุณวุฒิ		ผู้ช่วยครูผู้ดูแลเด็ก (สรรหาเมื่อกรมฯ จัดสรรอัตรา)	การกิจ คุณวุฒิ	๑๓๘,๐๐๐ (๑๑,๕๐๐x๑๒)	-	-
ให้กระทำได้อีกต่อเมื่อได้รับแจ้งอนุมัติจัดสรรอัตรากำลังจากกรมส่งเสริมการปกครองท้องถิ่นแล้ว												
๑๗	-	ว่าง	-	-	ผู้ช่วยครูผู้ดูแลเด็ก (สรรหาเมื่อกรมฯ จัดสรรอัตรา)	การกิจ คุณวุฒิ		ผู้ช่วยครูผู้ดูแลเด็ก (สรรหาเมื่อกรมฯ จัดสรรอัตรา)	การกิจ คุณวุฒิ	๑๓๘,๐๐๐ (๑๑,๕๐๐x๑๒)	-	-
ให้กระทำได้อีกต่อเมื่อได้รับแจ้งอนุมัติจัดสรรอัตรากำลังจากกรมส่งเสริมการปกครองท้องถิ่นแล้ว												
๑๘	น.ส.วันเพ็ญ	อุตถา	มัธยมศึกษา ปีที่ ๖		ผู้ดูแลเด็ก (จ้างตามอัตราเดิม)	การกิจ ทักษะ		ผู้ดูแลเด็ก (จ้างตามอัตราเดิม)	การกิจ ทักษะ	๕๒,๖๘๐ (๔,๓๘๐x๑๒) (คำนวณเฉพาะขบ อบท.)		(จ.ต. ๑๓,๗๙๐)(งบ อบท.๔,๓๙๐+ อูฟ

บัญชีแสดงการจัดคนลงสู่ตำแหน่งและการกำหนดเลขที่ตำแหน่งในส่วนราชการ ตามแผนอัตรากำลัง ๓ ปี (พ.ศ.๒๕๖๑-๒๕๖๓) (ปรับปรุงครั้งที่ ๑) อบต.หนองหงษ์ อ.พานทอง จ.ชลบุรี (กรอบใหม่)

กองสวัสดิการสังคม

ที่	ชื่อ - สกุล	คุณวุฒิ การศึกษา	กรอบอัตรากำลังเดิม			กรอบอัตรากำลังใหม่			เงินเดือน			
			เลขที่ตำแหน่ง	ตำแหน่ง	ระดับ	เลขที่ตำแหน่ง	ตำแหน่ง	ระดับ	เงินเดือน	เงิน ประจำ- ตำแหน่ง	เงินเพิ่มอื่นๆ/ เงิน - ค่าตอบแทน	
<b>กองสวัสดิการสังคม</b>												
๑	-	ว่าง	-	๐๘๓๑๑๒๑๐๕๐๐๑	ผอ.กองสวัสดิการสังคม (นักบริหารงานสวัสดิการสังคม)	ต้น	๐๘๓๑๑๒๑๐๕๐๐๑	ผอ.กองสวัสดิการสังคม (นักบริหารงานสวัสดิการสังคม)	ต้น	๓๙๓,๖๐๐ (๑๕,๕๓๐+๕๐,๑๗๐) x ๑๒ ๒	๔๒,๐๐๐ (๓,๕๐๐x๑๒)	- (รอขอใช้)
<b>- ฝ่ายสวัสดิการและพัฒนาชุมชน</b>												
๒	นางรภัสสา	เขจรจิตร	ปริญญาโท (ศศ.บ.)	๐๘๓๑๑๒๑๐๕๐๐๒	หน.ฝ่ายสวัสดิการและ- พัฒนาชุมชน(นักบริหารงานสวัสดิการสังคม)	ต้น	๐๘๓๑๑๒๑๐๕๐๐๒	หน.ฝ่ายสวัสดิการและพัฒนา- ชุมชน(นักบริหารงานสวัสดิการสังคม)	ต้น	๓๓๖,๓๖๐ (๒๘,๐๓๐x๑๒)	๑๘,๐๐๐ (๑,๕๐๐x๑๒)	-
<b>งานบริหารทั่วไป</b>												
-	-	-	-	-	-	-	-	-	-	-	-	-
<b>งานสวัสดิการและพัฒนาชุมชน</b>												
<b>งานสวัสดิการและพัฒนาชุมชน</b>												

๓	นายปริญญา เจริญสุริฐาน	ปริญญาตรี (ว.บ.)	๐๘๓๑๑๓๘๐๑๐๑๑	นักพัฒนาชุมชน	ปก./ ชก.	๐๘๓๑๑๓๘๐๑๐๑๑	นักพัฒนาชุมชน	ปก./ ชก.	๑๙๔,๖๔๐ (๑๖,๒๒๐x๑๒)	-	- (บัญชี กส)
<b>- ฝ่ายสังคมสงเคราะห์</b>											
๔	นางสาวสิริภัทร เหล่าโกธา	ปริญญาโท (ร.ม.)	๐๘๓๑๑๒๑๐๕๐๐๓	หน.ฝ่ายสังคมสงเคราะห์ (นักบริหารงานสวัสดิการสังคม)	ต้น	๐๘๓๑๑๒๑๐๕๐๐๓	หน.ฝ่ายสังคมสงเคราะห์ (นักบริหารงานสวัสดิการสังคม)	ต้น	๓๖๙,๔๘๐ (๓๐,๗๙๐x๑๒)	๑๘,๐๐๐ (๑,๕๐๐x๑๒)	-
<b>งานสังคมสงเคราะห์</b>											
<b>พนักงานจ้าง</b>											
๕	น.ส.นันทิกานต์ ทองเกิด	ปริญญาตรี (ว.บ.)	-	ผู้ช่วยนักพัฒนาชุมชน	ภารกิจ คุณวุฒิ	-	ผู้ช่วยนักพัฒนาชุมชน	ภารกิจ คุณวุฒิ	๒๒๘,๐๐๐ (๑๙,๐๐๐x๑๒)	-	-

)

หมายเหตุ
๖๖๓,๐๐๐
๕๕๖,๖๘๐
๕๘๑,๘๘๐
๔๔๗,๒๔๐
๓๑๗,๕๒๐
๑๘๕,๒๘๐
-
๑๔๖,๐๔๐
๑๓๘,๐๐๐ กำหนดเพิ่มปี ๖๓)
๑๕๑,๒๐๐
๑๔๒,๙๒๐

)

หมายเหตุ
๑๐๘,๐๐๐
๑๐๘,๐๐๐
๑๐๘,๐๐๐
๑๐๘,๐๐๐ กำหนดเพิ่มปี ๖๒)
๑๗๘,๒๐๐
๓๔๑,๗๖๐
๑๙๔,๖๔๐
ณัฐ กสธ. บรรจุแล้ว)
๒๐๒,๔๔๐

[ ]

)

หมายเหตุ
๒๒๘,๘๔๐
๓๔๗,๗๖๐
๑๔๒,๒๐๐
๑๓๖,๘๐๐
๑๑๒,๘๐๐
(ว่าง)
๑๐๘,๐๐๐

๑๐๘,๐๐๐
๑๐๘,๐๐๐

)

หมายเหตุ
๔๒๔,๕๖๐
๓๖๐,๗๒๐
๑๑๒,๘๐๐
กำหนดเพิ่มปี ๖๒)
๒๘๗,๙๐๐
ชัยชัย กสจ.)
๒๖๖,๗๖๐
๒๐๔,๖๐๐



๒๐๓,๒๘๐

)

หมายเหตุ

๓๕๕,๓๖๐

๒๙๗,๙๐๐  
(บัญชี กสธ.)

๒๒๕,๗๒๐

๑๒๗,๔๔๐

๑๓๘,๐๐๐

๑๐๘,๐๐๐

อุปถัมภ์

๒๙๗,๙๐๐  
(ชัยภูมิ กสธ.)

๑๓๘,๐๐๐

)

หมายเหตุ
๔๓๘,๐๐๐ สร้าง/ม.สุโขทัย)
๔๑๑,๖๐๐ ชัยภูมิ ก.อบต.)
๒๙๗,๙๐๐ (ชัยภูมิ กสธ.)
๑๓๘,๐๐๐ กำหนดใหม่ปี ๖๒)
๑๐๘,๐๐๐ เปลี่ยนชื่อตำแหน่ง)

๑๑๒,๘๐๐

๑๑๒,๘๐๐

(กำหนดเพิ่มปี ๖๓)

)

หมายเหตุ

๓๐๖,๑๒๐

(สหกรณ์/ม.ร.ภ.)

๒๙๗,๙๐๐

(ชัยภูมิ กสธ.)

๑๐๘,๐๐๐

(เปลี่ยนชื่อตำแหน่ง)

๑๖๘,๓๖๐

๑๑๒,๘๐๐
๑๒๑,๙๒๐
๑๑๒,๘๐๐
กำหนดใหม่ปี ๖๒)

)

หมายเหตุ
๔๓๕,๖๐๐ บัญชี ก.อบต.)
๔๑๑,๖๐๐ บัญชี ก.อบต.)
๒๙๗,๙๐๐ กำหนดเพิ่มปี ๖๒)
๒๙๗,๙๐๐ .บัญชี ก.สธ.)

๓๕๕,๓๒๐ กำหนดใหม่ปี ๖๒)
๒๒๐,๒๐๐

)

หมายเหตุ
๑๓๖,๔๔๐
๑๑๗,๒๔๐
๑๐๘,๐๐๐
๑๐๘,๐๐๐

๑๐๘,๐๐๐
๑๐๘,๐๐๐
๑๐๘,๐๐๐
๑๐๘,๐๐๐

)

หมายเหตุ
๔๓๕,๖๐๐ บัญชี ก.อบต.)
๓๖๗,๓๒๐
๓๕๕,๓๒๐ บัญชี กสธ.)
๑๘๐,๐๐๐

๑๔๖,๖๔๐  
ถ. บรรจุแล้ว)

๑๓๘,๐๐๐ กำหนดเพิ่มปี ๖๒)
-

)

หมายเหตุ
๒๒๙,๒๐๐ (งบเงินอุดหนุน)
๒๒๙,๒๐๐ (งบเงินอุดหนุน)
๑๕๓,๙๒๐ (งบ อปท.)
๑๘๐,๐๐๐ กำหนดเพิ่มปี ๖๒)
๑๘๐,๐๐๐ กำหนดเพิ่มปี ๖๒)
๑๘๐,๐๐๐ กำหนดเพิ่มปี ๖๓)
๓๕,๐๔๐
อุดหนุน๙,๔๐๐)
๓๙,๐๐๐
อุดหนุน๙,๔๐๐)
๑๓๘,๐๐๐ (งบเงินอุดหนุน)

๑๓๘,๐๐๐ (งบเงินอุดหนุน)
๑๓๘,๐๐๐ (งบเงินอุดหนุน)
๕๒,๖๘๐
ทุน๙,๔๐๐)

)

หมายเหตุ
๔๓๕,๖๐๐ บัญชี ก.อบต.)
๓๕๔,๓๖๐
-



๑๙๔,๖๔๐

๓. ๒๒๒๒๒๒)

๓๓๓,๔๔๐

๒๒๒,๐๐๐