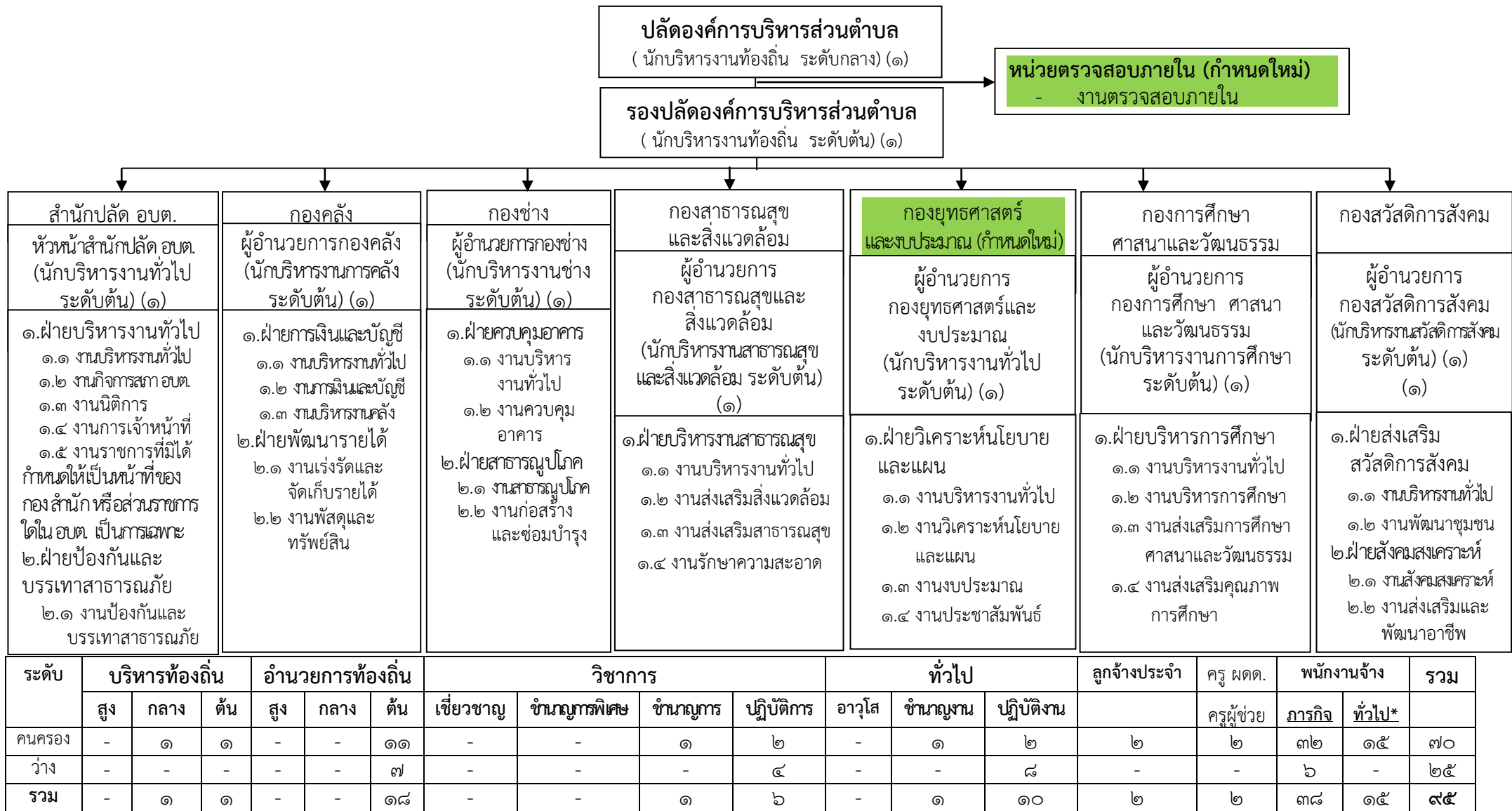


แผนภูมิโครงสร้างการแบ่งส่วนราชการตามแผนอัตรากำลัง ๓ ปี (พ.ศ.๒๕๖๔ - ๒๕๖๖) (แก้ไขเพิ่มเติม ฉบับที่ ๒ พ.ศ.๒๕๖๔)
ตามโครงสร้างส่วนราชการขององค์การบริหารส่วนตำบลหนองหงษ์ อำเภอพานทอง จังหวัดชลบุรี



แผนภูมิโครงสร้างการแบ่งส่วนราชการ สำนักปลัดองค์การบริหารส่วนตำบล
ตามแผนอัตรากำลัง ๓ ปี (พ.ศ.๒๕๖๔ - ๒๕๖๖) (แก้ไขเพิ่มเติม ฉบับที่ ๒ พ.ศ.๒๕๖๔)
องค์การบริหารส่วนตำบลหนองหงษ์ อำเภอนาทอง จังหวัดชลบุรี

หัวหน้าสำนักปลัดองค์การบริหารส่วนตำบล
(นักบริหารงานทั่วไป ระดับต้น) (๑)

หัวหน้าฝ่ายบริหารงานทั่วไป
(นักบริหารงานทั่วไป ระดับต้น) (๑)

หัวหน้าฝ่ายป้องกันและบรรเทาสาธารณภัย
(นักบริหารงานทั่วไป ระดับต้น) (๑)

งานบริหารงานทั่วไป	งานกิจการสภา อบต.	งานนิติการ	งานการเจ้าหน้าที่	งานราชการที่มีได้กำหนดให้เป็นหน้าที่ของกอง สำนัก หรือส่วนราชการใด ใน อบต. เป็นการเฉพาะ	งานป้องกันและบรรเทาสาธารณภัย
<ul style="list-style-type: none"> - เจ้าพนักงานธุรการ (ปง./ชง.) (๑) - ผู้ช่วยเจ้าพนักงานธุรการ (ภารกิจ/คุณวุฒิ) (๑) - ผู้ช่วยเจ้าพนักงานพัสดุ (ภารกิจ/คุณวุฒิ) (๑) - พนักงานขับรถยนต์(ภารกิจ/ทักษะ) (๒) - ภารโรง (ทั่วไป) (๑)* - แม่บ้าน (ทั่วไป) (๒)* - ยาม (ทั่วไป) (๑)* 	<ul style="list-style-type: none"> - เจ้าพนักงานธุรการ (ปง./ชง.) (๑) 	<ul style="list-style-type: none"> - ผู้ช่วยนิติกร (ภารกิจ/คุณวุฒิ) (๑) 	<ul style="list-style-type: none"> - นักทรัพยากรบุคคล (ปท./ชท.) (๑) 	-	<ul style="list-style-type: none"> - ผู้ช่วยเจ้าพนักงานป้องกันและบรรเทาสาธารณภัย (ภารกิจ/คุณวุฒิ) (๑) - พนักงานขับรถยนต์ (ภารกิจ/ทักษะ) (๒) - พนักงานดับเพลิง (ทั่วไป) (๓)*

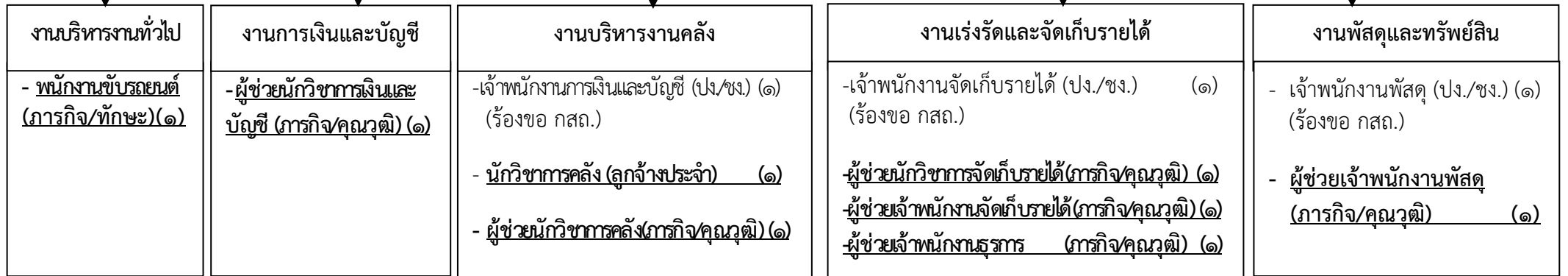
ระดับ	อำนวยการท้องถิ่น			วิชาการ				ทั่วไป			ลูกจ้างประจำ	พนักงานจ้าง		รวม
	สูง	กลาง	ต้น	เชี่ยวชาญ	ชำนาญการพิเศษ	ชำนาญการ	ปฏิบัติการ	อาวุโส	ชำนาญงาน	ปฏิบัติงาน		ภารกิจ	ทั่วไป*	
คนครอง	-	-	๓	-	-	๑	-	-	-	๑	-	๘	๗	๒๐
ว่าง	-	-	-	-	-	-	-	-	-	๑	-	-	-	๑
รวม	-	-	๓	-	-	๑	-	-	-	๒	-	๘	๗	๒๑

แผนภูมิโครงสร้างการแบ่งส่วนราชการ กองคลัง
ตามแผนอัตรากำลัง ๓ ปี (พ.ศ.๒๕๖๔ - ๒๕๖๖) (แก้ไขเพิ่มเติม ฉบับที่ ๒ พ.ศ.๒๕๖๔)
องค์การบริหารส่วนตำบลหนองหงษ์ อำเภอพานทอง จังหวัดชลบุรี

ผู้อำนวยการกองคลัง
(นักบริหารงานการคลัง ระดับต้น) (๑)

หัวหน้าฝ่ายการเงินและบัญชี
(นักบริหารงานการคลัง ระดับต้น) (๑)

หัวหน้าฝ่ายพัฒนารายได้
(นักบริหารงานการคลัง ระดับต้น) (๑)



ระดับ	ผู้อำนวยการท้องถิ่น			วิชาการ				ทั่วไป			ลูกจ้างประจำ	พนักงานจ้าง		รวม
	สูง	กลาง	ต้น	เชี่ยวชาญ	ชำนาญการพิเศษ	ชำนาญการ	ปฏิบัติการ	อาวุโส	ชำนาญงาน	ปฏิบัติงาน		ภารกิจ	ทั่วไป*	
คนครอง	-	-	๒	-	-	-	-	-	-	-	๑	๗	-	๑๐
ว่าง	-	-	๑	-	-	-	-	-	-	๓	-	-	-	๔
รวม	-	-	๓	-	-	-	-	-	-	๓	๑	๗	-	๑๔

แผนภูมิโครงสร้างการแบ่งส่วนราชการ กองช่าง
ตามแผนอัตรากำลัง ๓ ปี (พ.ศ.๒๕๖๔ - ๒๕๖๖) (แก้ไขเพิ่มเติม ฉบับที่ ๒ พ.ศ.๒๕๖๔)
องค์การบริหารส่วนตำบลหนองหงษ์ อำเภอพานทอง จังหวัดชลบุรี

ผู้อำนวยการกองช่าง
(นักบริหารงานช่าง ระดับต้น) (๑)

หัวหน้าฝ่ายควบคุมอาคาร
(นักบริหารงานช่าง ระดับต้น) (๑)

หัวหน้าฝ่ายสาธารณูปโภค
(นักบริหารงานช่าง ระดับต้น) (๑)

งานบริหารงานทั่วไป
- ผู้ช่วยเจ้าพนักงานธุรการ (ภารกิจ/คุณวุฒิ) (๑)
- พนักงานขับรถยนต์ (ภารกิจ/ทักษะ) (๑)

งานควบคุมอาคาร
- นายช่างเขียนแบบ(ปง./ชง.) (๑)
(ร้องขอ กสธ.)
- ผู้ช่วยนายช่างเขียนแบบ(ภารกิจ/คุณวุฒิ) (๑)
- คนงาน (ทั่วไป) (๑)*

งานสาธารณูปโภค
- พนักงานจดมาตรวัดน้ำ (ลูกจ้างประจำ) (๑)
- ผู้ช่วยนายช่างไฟฟ้า (ภารกิจ/คุณวุฒิ) (๑)
- ผู้ช่วยเจ้าพนักงานประปา (ภารกิจ/คุณวุฒิ) (๑)
- พนักงานขับเครื่องจักรกลขนาดเบา (ภารกิจ/ทักษะ) (๑)

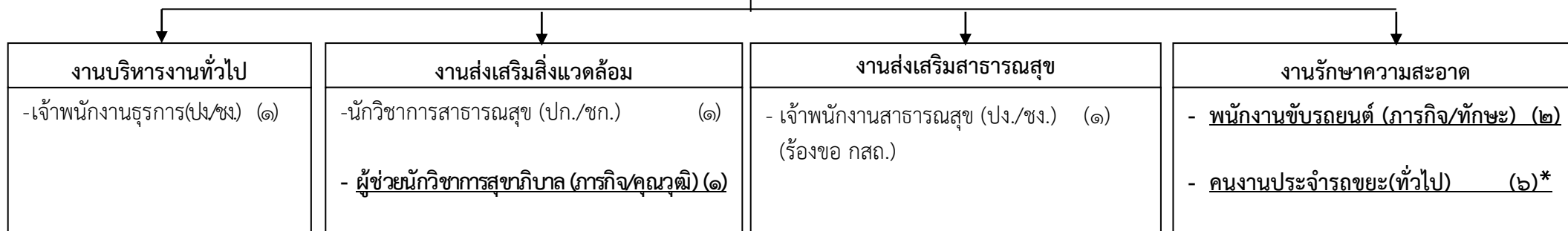
งานก่อสร้างและซ่อมบำรุง
- นายช่างโยธา (ปง./ชง.) (๑)
(ร้องขอ กสธ.)
- คนงาน (ทั่วไป) (๑)*

ระดับ	อำนาจการท้องถิ่น			วิชาการ				ทั่วไป			ลูกจ้างประจำ	พนักงานจ้าง		รวม
	สูง	กลาง	ต้น	เชี่ยวชาญ	ชำนาญการพิเศษ	ชำนาญการ	ปฏิบัติการ	อาวุโส	ชำนาญงาน	ปฏิบัติงาน		ภารกิจ	ทั่วไป*	
คนครอง	-	-	๒	-	-	-	-	-	-	-	๑	๔	๒	๙
ว่าง	-	-	๑	-	-	-	-	-	-	๒	-	๒	-	๕
รวม	-	-	๓	-	-	-	-	-	-	๒	๑	๖	๒	๑๔

แผนภูมิโครงสร้างการแบ่งส่วนราชการ กองสาธารณสุขและสิ่งแวดล้อม
ตามแผนอัตรากำลัง ๓ ปี (พ.ศ.๒๕๖๔ - ๒๕๖๖) (แก้ไขเพิ่มเติม ฉบับที่ ๒ พ.ศ.๒๕๖๔)
องค์การบริหารส่วนตำบลหนองหงษ์ อำเภอพานทอง จังหวัดชลบุรี

ผู้อำนวยการกองสาธารณสุขและสิ่งแวดล้อม
(นักบริหารงานสาธารณสุขและสิ่งแวดล้อม ระดับต้น) (๑)

หัวหน้าฝ่ายบริหารงานสาธารณสุข
(นักบริหารงานสาธารณสุขและสิ่งแวดล้อม ระดับต้น) (๑)

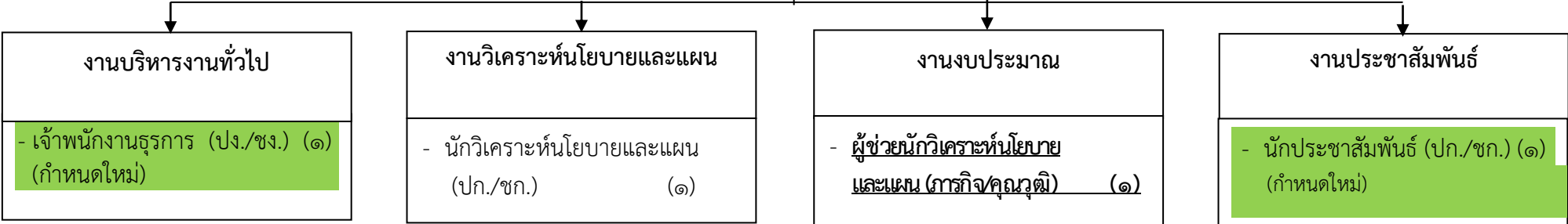


ระดับ	อำนาจการท้องถิ่น			วิชาการ				ทั่วไป			ลูกจ้างประจำ	พนักงานจ้าง		รวม
	สูง	กลาง	ต้น	เชี่ยวชาญ	ชำนาญการพิเศษ	ชำนาญการ	ปฏิบัติการ	อาวุโส	ชำนาญงาน	ปฏิบัติงาน		ภารกิจ	ทั่วไป*	
คนครอง	-	-	๑	-	-	-	๑	-	๑	-	-	๓	๖	๑๒
ว่าง	-	-	๑	-	-	-	-	-	-	๑	-	-	-	๒
รวม	-	-	๒	-	-	-	๑	-	๑	๑	-	๓	๖	๑๔

แผนภูมิโครงสร้างการแบ่งส่วนราชการ กองยุทธศาสตร์และงบประมาณ (กำหนดใหม่)
 ตามแผนอัตรากำลัง ๓ ปี (พ.ศ.๒๕๖๔ - ๒๕๖๖) (แก้ไขเพิ่มเติม ฉบับที่ ๒ พ.ศ.๒๕๖๔)
 องค์การบริหารส่วนตำบลหนองหงษ์ อำเภอนาทอง จังหวัดชลบุรี

ผู้อำนวยการกองยุทธศาสตร์และงบประมาณ
 (นักบริหารงานทั่วไป ระดับต้น) (๑)
 (กำหนดใหม่)

หัวหน้าฝ่ายวิเคราะห์นโยบายและแผน
 (นักบริหารงานทั่วไป ระดับต้น) (๑)

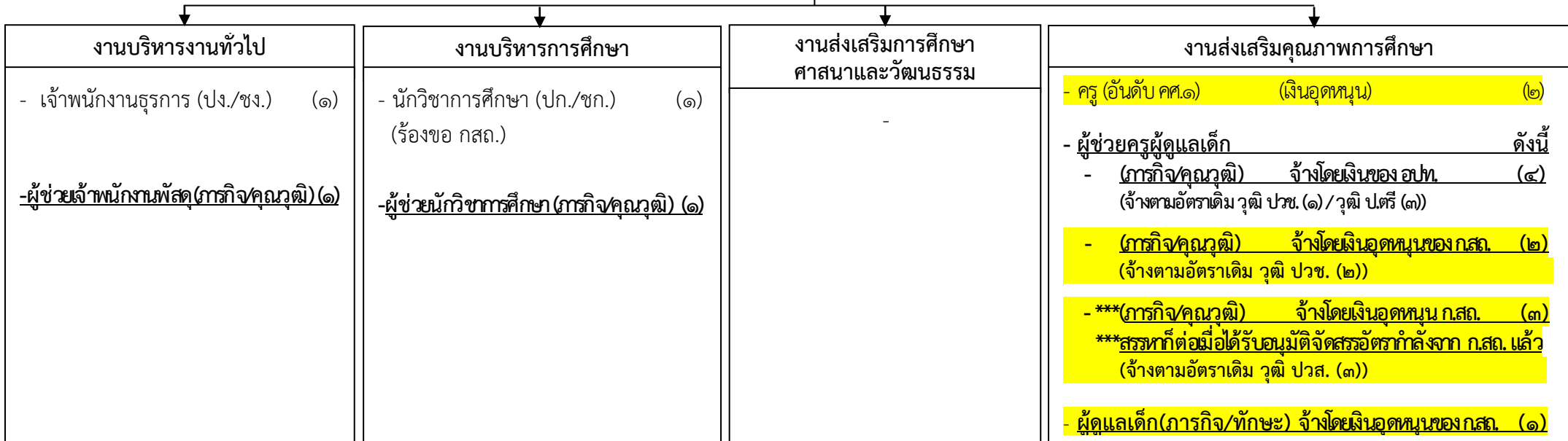


ระดับ	อำนวยการท้องถิ่น			วิชาการ				ทั่วไป			ลูกจ้างประจำ	พนักงานจ้าง		รวม
	สูง	กลาง	ต้น	เชี่ยวชาญ	ชำนาญการพิเศษ	ชำนาญการ	ปฏิบัติการ	อาวุโส	ชำนาญงาน	ปฏิบัติงาน		ภารกิจ	ทั่วไป*	
คนครอง	-	-	๑	-	-	-	-	-	-	-	-	๑	-	๒
ว่าง	-	-	๑	-	-	-	๒	-	-	๑	-	-	-	๔
รวม	-	-	๒	-	-	-	๒	-	-	๑	-	๑	-	๖

แผนภูมิโครงสร้างการแบ่งส่วนราชการ กองการศึกษา ศาสนาและวัฒนธรรม
ตามแผนอัตรากำลัง ๓ ปี (พ.ศ.๒๕๖๔ - ๒๕๖๖) (แก้ไขเพิ่มเติม ฉบับที่ ๒ พ.ศ.๒๕๖๔)
องค์การบริหารส่วนตำบลหนองหงษ์ อำเภอพานทอง จังหวัดชลบุรี

ผู้อำนวยการกองการศึกษา ศาสนาและวัฒนธรรม
(นักบริหารงานการศึกษา ระดับต้น) (๑)

หัวหน้าฝ่ายบริหารการศึกษา
(นักบริหารงานการศึกษา ระดับต้น) (๑)



ระดับ	อำนาจการท้องถิ่น			วิชาการ				ทั่วไป			ลูกจ้าง ประจำ	ครู ผดต. ครูผู้ช่วย	พนักงานจ้าง		รวม
	สูง	กลาง	ต้น	เชี่ยวชาญ	ชำนาญการพิเศษ	ชำนาญการ	ปฏิบัติการ	อาวุโส	ชำนาญงาน	ปฏิบัติงาน			ภารกิจ	ทั่วไป*	
คนครอง	-	-	๑	-	-	-	๑	-	-	๑	-	๒	๘	-	๑๓
ว่าง	-	-	๑	-	-	-	-	-	-	-	-	-	๔	-	๕
รวม	-	-	๒	-	-	-	๑	-	-	๑	-	๒	๑๒	-	๑๘

แผนภูมิโครงสร้างการแบ่งส่วนราชการ กองสวัสดิการสังคม
ตามแผนอัตรากำลัง ๓ ปี (พ.ศ.๒๕๖๔ - ๒๕๖๖) (แก้ไขเพิ่มเติม ฉบับที่ ๒ พ.ศ.๒๕๖๔)
องค์การบริหารส่วนตำบลหนองหงษ์ อำเภอพานทอง จังหวัดชลบุรี

ผู้อำนวยการกองสวัสดิการสังคม
(นักบริหารงานสวัสดิการสังคม ระดับต้น) (๑)

หัวหน้าฝ่ายส่งเสริมสวัสดิการสังคม
(นักบริหารงานสวัสดิการสังคม ระดับต้น) (๑)

หัวหน้าฝ่ายสังคมสงเคราะห์
(นักบริหารงานสวัสดิการสังคม ระดับต้น) (๑)

งานบริหารงานทั่วไป

-

งานพัฒนาชุมชน

- นักพัฒนาชุมชน (ปก./ชก.) (๑)

งานสังคมสงเคราะห์

- ผู้ช่วยนักพัฒนาชุมชน(ภารกิจ/คุณวุฒิ)(๑)

งานส่งเสริมและพัฒนาอาชีพ

-

ระดับ	อำนาจการท้องถิ่น			วิชาการ				ทั่วไป			ลูกจ้างประจำ	พนักงานจ้าง		รวม
	สูง	กลาง	ต้น	เชี่ยวชาญ	ชำนาญการพิเศษ	ชำนาญการ	ปฏิบัติการ	อาวุโส	ชำนาญงาน	ปฏิบัติงาน		ภารกิจ	ทั่วไป*	
คนครอง	-	-	๑	-	-	-	-	-	-	-	-	๑	-	๒
ว่าง	-	-	๒	-	-	-	๑	-	-	-	-	-	-	๓
รวม	-	-	๓	-	-	-	๑	-	-	-	-	๑	-	๕

